



DEMANDEZ  
UNE OFFRE

RÉSERVEZ  
UN ESSAI



T H E X

TARIFS AU 01/02/2024.

THE = LA.

# CIRCULAR VISION

DÉCOUVREZ LA DÉMARCHE CIRCULAIRE DE BMW

BMW Group place le développement durable au centre de sa stratégie.

Engagé dans l'initiative "Race to Zero" de l'ONU, notre ambition est d'atteindre la neutralité carbone au plus tard en 2050, via des objectifs de réduction des émissions de CO<sub>2</sub> déclarés et audités auprès du SBTi (Science Based Targets initiative).

Une ambition qui se traduit par une approche circulaire sur toutes les étapes du cycle de vie de nos voitures : conception, production, usage et recyclage.



## RE:THINK

Repenser l'automobile dès sa conception pour créer des voitures avec une démarche responsable.

- Investir 30 milliards d'euros d'ici 2025 en R&D pour développer des technologies durables.

## RE:DUCE

Réduire les émissions de CO<sub>2</sub> sur l'ensemble du cycle de vie de nos voitures, de la production au recyclage.

Concrètement d'ici 2030, réduire les émissions de CO<sub>2</sub> par véhicule de 40% par rapport à 2019, avec sur l'ensemble du cycle de vie :

- Moins 20% d'émissions dues aux approvisionnements,
- Moins 80% d'émissions dans la production du véhicule,
- Moins 50% d'émissions à l'usage du véhicule.

## RE:USE

Réemployer une part importante des matériaux à chaque étape de fabrication.

- Augmenter à 50% la part des matériaux issus de l'économie circulaire.
- Organiser la collecte des pièces et voitures usagées pour une seconde vie avec notre filiale Encory GmbH.

## RE:CYCLE

Recycler nos voitures et leurs composants pour leur donner une seconde vie.

- Tous les véhicules BMW Group sont recyclables à 95% conformément à la réglementation.
- Organiser le recyclage de composants, par exemple dans de nouvelles batteries à l'usine de Dingolfing.
- Recycler les déchets, chutes d'aluminium et d'aciers du cycle de production.

# BMW X7.

## SOMMAIRE.

MOTORISATION	12
ÉQUIPEMENTS DE SÉRIE	14
FINITIONS	22
TARIFS ET FINANCEMENTS	26
ÉQUIPEMENTS OPTIONNELS	28
NUANCIERS	34
CONTRATS BMW SERVICE	40
CARACTÉRISTIQUES TECHNIQUES	42



@BMWFrance



@BMWFrance



@bmwfrance

BMW X7 dans la teinte de carrosserie métallisée BMW Individual Ametrin présentée avec options.



BMW X7.

LA NOUVELLE DIMENSION DU LUXE.

BMW X7 dans la teinte de carrosserie métallisée Articgrau présentée avec options.



# HABITABILITÉ ET RAFFINEMENT.

PUISSANCE OU CONFORT,  
EST-IL NÉCESSAIRE DE CHOISIR ?

BMW X7 avec Pack 6 sièges présentée avec options.



# INTERACTIVEMENT VÔTRE.

BMW INTELLIGENT PERSONAL ASSISTANT,  
DRIVE ASSIST PRO\*.

\* Équipement disponible en option



# MOTORISATION.

## PLUS AGILE, RAPIDE ET SOBRE.

La BMW X7 est équipée d'un moteur diesel inspiré par la technologie **BMW EfficientDynamics**, permettant un déploiement de puissance et des réponses spontanées dès les bas régimes, tout en se montrant sobres et peu polluants.

La motorisation intègre une **hybridation légère 48 Volts** qui favorise l'économie de carburant, limite les émissions de CO<sub>2</sub> et offre une puissance supplémentaire.

Le puissant alterno-démarrreur vient en soutien dès que le moteur est fortement sollicité. Il délivre également un gain de puissance (eBoost) sur les phases de démarrage et d'accélération.

À vitesse stabilisée, lorsque la voiture est en roue libre, le moteur à combustion est complètement coupé.

**Cette technologie vous exonère jusqu'à 100% de la Taxe Régionale à l'Immatriculation, constituant la quasi-totalité du prix du Certificat d'Immatriculation** (hors malus et frais de gestion et d'envoi). Le taux d'exonération dépend de votre région d'immatriculation.

La conception **BMW EfficientLightWeight** met en œuvre des matériaux high-tech ultra-légers comme l'aluminium et le carbone pour plus de dynamisme conjugué à un gain de stabilité.

La technologie **4 roues motrices BMW xDrive** répartit en continu le couple moteur sur les roues avant et arrière. Vous gagnez en motricité avec réduction du sous-virage et du survirage.

Le **Contrôle de la Transmission** intervient en courbe pour transmettre davantage de couple aux roues extérieures au virage pour vous offrir une sécurité et un comportement dynamique améliorés.

Les **systèmes de régulation du comportement dynamique** vous assistent dans les situations délicates : **L'ABS** permet de conserver la manœuvrabilité de la voiture en cas de freinage d'urgence. **Le système anti-patinage DSC** (Contrôle Dynamique de la Stabilité) évite les pertes d'adhérence en freinant individuellement les roues.

Les **suspensions SelectDrive Pro** garantissent à la fois un confort ultime et une conduite très dynamique. Via une caméra stéréo située en haut du pare-brise, la fonction Road Preview détecte les irrégularités de la chaussée - bosses ou nids de poule - et préconditionne la suspension.

Avec la fonction **Dynamic Drive** également incluse, le roulis dans les virages est réduit. Ce système fonctionne avec des barres anti-roulis actives en continu sur les essieux avant et arrière.

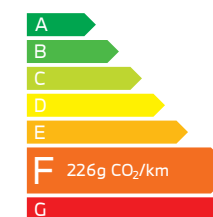
**Avec la Direction ActiveDrive à 4 roues directrices en option :**

À faible vitesse, les roues arrière braquent dans le sens inverse des roues avant pour augmenter la maniabilité.

À partir d'environ 60 km/h, les roues arrière braquent dans le même sens que les roues avant pour augmenter la stabilité.

		Puissance totale	Cylindrée	Boîte de vitesses	Accélération 0-100 km/h	Consommation carburant WLTP* (l/100 km)
DIESEL AVEC HYBRIDATION LÉGÈRE 48 V	<b>X7 xDrive40d</b>	352 ch	3 litres 6 cylindres	Automatique à 8 rapports	5,9 secondes	7,8 / 8,6

### Étiquette énergétique



\* Depuis le 1<sup>er</sup> septembre 2018, les véhicules légers neufs sont réceptionnés en Europe sur la base de la procédure d'essai harmonisée pour les véhicules légers (WLTP) qui permet de mesurer une consommation de carburant et des émissions de CO<sub>2</sub> plus réalistes que la procédure NEDC précédemment utilisée.



## ÉQUIPEMENTS DE SÉRIE.

### EXTÉRIEUR.

- 3<sup>e</sup> feu stop LED intégré au becquet arrière
- Extérieur Aluminium Line satiné
- Feux de route anti-éblouissement
- Fonction "Follow me Home"
- Grille de calandre chromée en une seule pièce
- Hayon ouvrant en deux parties électriquement
- Jantes en alliage léger 20" style 750
- Projecteurs Advanced Full LED
- Pneumatiques Runflat permettant le roulage à plat
- Rails de toit en aluminium satiné (xDrive40i)
- Rétroviseurs extérieurs couleur carrosserie à réglages électriques et dégivrants, rabattables électriquement et électrochromes
- Sortie d'échappement double (une de chaque côté)
- Vitrage calorifuge et insonorisant



### INTÉRIEUR.

- Accoudoir central avant et dans les portes avant et arrière
- Accoudoir central arrière rabattable avec 2 portes boissons et un compartiment de rangement
- Accoudoir pour la 2<sup>e</sup> rangée de sièges
- Air Breather en chrome brillant
- Aumonières au dos des sièges avant
- Banquette arrière rabattable 40/20/40
- BMW Widescreen
- Éclairage d'ambiance
- Inserts en bois précieux "Finition Stripe" brun brillant
- Pack 7 places
- Pack compartiment à bagages
- Planche de bord en Sensatec
- Portes boissons : 2 à l'avant, 2 en deuxième rangée dans l'accoudoir, 2 à la dernière rangée
- Sellerie tout-cuir "Merino" BMW Individual
- Sièges avant chauffants
- Sièges avant Confort électriques à mémoires
- Tapis de sol en velours
- Toit panoramique en verre
- Volant Sport gainé cuir avec boutons multifonctions





## SÉCURITÉ & DYNAMISME.

- ABS, y compris assistant de freinage d'urgence
- Active Guard
- Airbags conducteur et passager avant
- Airbags de tête pour la 1<sup>ère</sup> et la 2<sup>e</sup> rangée
- Airbags latéraux conducteur, passager avant et la 2<sup>e</sup> rangée
- Alarme antivol
- Appel d'Urgence Intelligent
- Attention Assist : signale la perte de vigilance du conducteur
- Contrôle Dynamique de la Traction DTC et Contrôle Dynamique de Stabilité DSC
- Détecteur de pluie et allumage automatique des projecteurs
- Écrous de roues antivol
- Feux de stop dynamiques clignotants
- Protection Active des occupants
- Technologie 4 roues motrices intelligente BMW xDrive

## DIVERTISSEMENT & CONNECTIVITÉ.

- **BMW Live Cockpit Navigation Pro** avec Affichage Tête Haute en couleur et Réalité Augmentée
- **Pack Connected Pro**
- Apps Véhicule (météo, actualités, recherche en ligne d'adresses, infos parking, prix carburants, etc.) (3 ans)
- 7 touches de favoris programmables, 1 touche raccourci BMW ConnectedDrive et "Controller" iDrive avec touches de raccourci
- Commande gestuelle BMW
- Connection USB type A et 2 connections USB type C
- Recharge sans fil par induction
- Personal eSIM
- Services Après-vente connectés BMW Teleservices
- Tuner DAB
- Système Hi-Fi 205W  
10 haut-parleurs

SERVICES CONNECTÉS

## CONFORT & FONCTIONNALITÉS.

- Accès Confort
- Bouton de démarrage Start/Stop sans manipuler la clé
- Buses de lave-glace chauffantes
- Clés radiocommandées à mémorisation "Personal Profile"
- Climatisation automatique 4 zones
- Colonne de direction réglable électriquement
- **Drive Assist**
- Fermeture assistée des portes Soft Close
- Frein de parking électromécanique
- Kit rangement
- Mesure individuelle de pression des pneumatiques
- Microfiltre et filtre à carbone actif
- **Park Assist**
- 3 prises 12V
- Sélecteur de mode de conduite
- Système de récupération de l'énergie au freinage

AIDES À LA CONDUITE



BMW Live Cockpit Navigation Pro avec Affichage Tête Haute en couleur et Réalité Augmentée

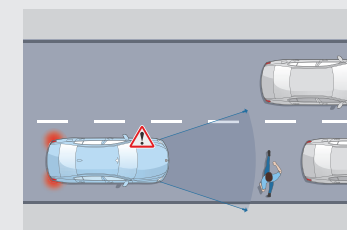
### DRIVE ASSIST.

Comprend les fonctionnalités de sécurité suivantes :

- **Avertisseur d'angle mort** : Au-delà de 20 km/h, détecte les véhicules dans l'angle mort et déclenche un voyant d'alerte
- **Avertisseur de franchissement de ligne** : Au-delà de 70km/h, alerte par des vibrations dans le volant
- **Avertisseur de risque de collision avant**  
De 5 à 85 km/h, avec assistance au freinage
- **Avertisseur de risque de collision arrière**  
Alerte les véhicules suivants avec les feux de détresse. Prend des actions préventives en cas de choc inévitable (prétension des ceintures, fermeture des fenêtres...)
- **Speed Limit info** Indique les limitations de vitesse et interdictions de dépassement
- **Protection active des piétons** : de 5 à 65 km/h, avec freinage automatique
- **Avertisseur de trafic transversal arrière** Assiste le conducteur, par exemple, lors de la sortie de stationnement en marche arrière.

### PARK ASSIST.

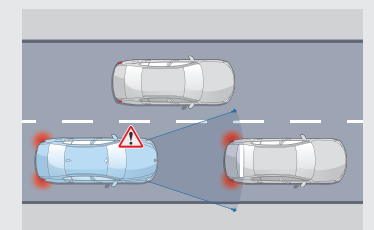
- **Caméra de recul avec vue panoramique arrière**  
Jusqu'à 20 km/h, affiche l'arrière du véhicule avec traceur interactif anticipant la trajectoire du véhicule.
- **Manœuvres de stationnement en créneau et en bataille** Mesure automatiquement l'écart entre 2 voitures à une vitesse inférieure à 35 km/h. Lorsqu'une place est repérée, le système prend en charge le volant ainsi que les pédales d'accélérateur et de frein



#### Protection des piétons et des cyclistes

Jusqu'à 65 km/h, le système détecte un risque de collision avant :

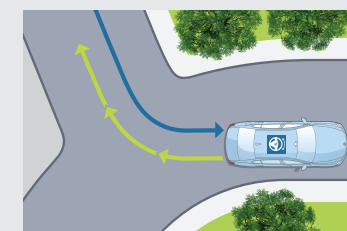
- Déclenche un affichage sur le tableau de bord et un signal sonore.
- En l'absence de réaction, intervient sur les freins.



#### Détection de collision avant avec freinage

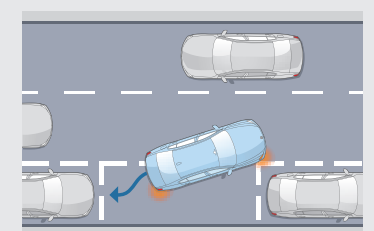
Jusqu'à 85 km/h, le système détecte un risque de collision avant :

- Déclenche un affichage sur le tableau de bord et un signal sonore.
- En l'absence de réaction, amorce un freinage d'urgence.



#### Assistant de marche arrière

Mémoire les 50 derniers mètres parcourus en marche avant et reproduit le chemin en marche arrière, par exemple dans un parking ou une impasse.



#### Assistant de stationnement

Jusqu'à 35 km/h, repère un emplacement en passant à proximité. Gère automatiquement toutes les manœuvres d'un créneau ou d'une place perpendiculaire à la chaussée.



VOS SERVICES CONNECTÉS.  
MIEUX CONNECTÉ. ENCORE PLUS LIBRE.

## BIENVENUE À BORD D'UN UNIVERS DE SERVICES.

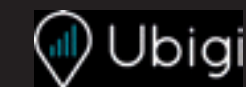
Connectée en 5G à Internet via sa carte Sim intégrée, votre BMW vous propose un écosystème complet de services : navigation, télémaintenance, divertissement...

Grâce à des interfaces équipées de technologies d'Intelligence Artificielle, vous pilotez vos fonctionnalités de manière intuitive, tout en restant entièrement concentré sur votre conduite.

### NOUVEAU

Via MyBMW App, vous pouvez activer la carte **eSIM** de votre BMW en souscrivant un forfait de données auprès de l'opérateur **Ubigi**.

Cette connectivité permet d'avoir de la **Wi-Fi à bord** avec la possibilité de connecter jusqu'à **10 appareils**, d'avoir de la **5G** en profitant de l'antenne externe de la voiture afin d'avoir une **meilleure connexion** ou encore de pouvoir vous connecter à **Youtube**.



POUR EN  
SAVOIR PLUS

## BMW LIVE COCKPIT NAVIGATION PRO.

### Système, connexions, interfaces et services essentiels.

#### BMW Curved Display

Large écran incurvé haute résolution combinant 2 zones  
Écran gauche : combiné d'instrumentation (12,3")  
Écran droit : écran central tactile (14,9")

#### Système d'exploitation BMW iOS 8.5

Mise à jour à distance du système d'exploitation et des applications embarquées

#### Connectivité sans fil

eSIM en 5G - HotSpot WiFi\*

#### Connexions USB-C (2 ports à l'avant, 2 ports à l'arrière)

#### Plusieurs interfaces permettent de commander vos services :

##### BMW iDrive Controller

Molette avec pavé tactile intégré. Reconnaît un caractère tracé avec le doigt sur le haut de la molette

##### BMW Intelligent Personal Assistant

Via l'expression "Dis BMW" ou un mot de commande personnalisé, l'assistant vocal intelligent :

- permet de piloter par la voix vos fonctionnalités connectées
- vous aide à connaître votre BMW et à l'utiliser de façon optimale
- répond à vos questions sur les fonctions et l'état de votre BMW

##### Commande gestuelle BMW.

Permet de piloter certaines fonctions grâce à des mouvements de la main. Par exemple :

- accepter ou rejeter un appel avec les gestes balayer ou montrer
- régler le volume sonore par un mouvement rotatif de l'index

\* Via MyBMW App, souscrivez votre carte eSIM en 5G auprès de l'opérateur Ubigi et dotez votre BMW d'une connexion WIFI de premier ordre.

#### Vos services essentiels :



##### Système de navigation BMW

Avec mise à jour automatique des cartes de navigation Over the Air (3 ans)



##### Appel d'Urgence Intelligent

Alerte automatiquement la centrale de surveillance BMW en cas d'accident :

- Transmission de la position et d'informations sur la gravité des dommages
- Peut être déclenché manuellement pour venir en aide à un autre véhicule



##### Téléservices BMW

Vos services de télémaintenance intégrés :

- Envoi automatique d'informations techniques à votre concessionnaire
- Détection et préparation de la prochaine échéance d'entretien
- En cas de panne, demande d'assistance



##### BMW Connected (3 ans)

Passerelle entre votre smartphone et votre BMW :

- Envoyer vos destinations à votre BMW via l'application My BMW
- Proposition automatique de l'itinéraire une fois à bord de la voiture

## PACK CONNECTED PRO.

### Votre pack de services associés.



#### "Ma BMW à Distance" (3 ans)

Transformer votre smartphone en télécommande de votre BMW : (dé)verrouillage, localisation de la voiture, appel de phares, ventilation, consultation de statuts de la voiture...



#### Remote 3D View - Vue 3D à distance (3 ans)

(uniquement en combinaison avec l'option "Park Assist Plus")  
Permet l'observation de l'environnement du véhicule via l'application smartphone My BMW. La photo peut être récupérée sur le smartphone sous une représentation 3D



#### Information Trafic en Temps Réel (3 ans)

- Conditions de circulation et suggestion d'itinéraires (Europe)
- Fonctionnalité OSPI : affichage des probabilités de trouver une place de stationnement (à Paris, Lyon, Marseille, Toulouse, Nice, Nantes)



#### Intégration Smartphone (durée indéterminée)

- Apple CarPlay™
- Google Android Auto™



#### In-Car Experiences (3 ans)

Accéder via l'assistant vocal à un programme vitalisant ou relaxant à bord



#### Intégration Amazon Alexa (3 ans)

Accéder à vos fonctionnalités Alexa (Smart Home, météo, calendrier, actualités, Amazon Music...)



#### Connected Music (3 ans)

Retrouver votre compte premium Spotify directement dans le véhicule via la carte SIM intégrée



#### Divertissement à bord (inclus 1 an puis 60€/an)

Retrouvez vos plateformes et applications favorites directement dans votre BMW via la carte SIM intégrée (l'offre évolue au fil du temps), avec data illimitée

##### • Streaming audio

Deezer, Radiofrance, Radioplayer, Pocket Cast, ...

• **Streaming video** : YouTube\*, PlutoTV, Rakuten, Bloomberg, Ted, ...

• **Gaming via AirConsole** : BB Racing 2, Bird Bump, Fruit Slice Frenzy, Quarterback Catch, 9 Ball Pool, Candy Blast, ...

# ZOOM SUR MYBMW APP.



## L'APPLICATION QUI FACILITE VOTRE MOBILITÉ AU QUOTIDIEN.

Avec MyBMW App, vous profitez à 100% de votre BMW. Interface universelle, elle vous permet de gérer à distance tout ce qui concerne votre voiture depuis votre smartphone : climatisation, recharge, verrouillage ou déverrouillage, planification de trajet, consommation, services, localisation, état du véhicule...



### Préparer vos voyages

Le planificateur de voyage intégré à MyBMW App affiche toutes les informations de votre prochain trajet : itinéraire, conditions de circulation, pauses recommandées, temps de parcours...

Envoyez ces informations au système de navigation de votre BMW et laissez vous guider !



### Optimiser vos consommations

Avec MyBMW App, retrouvez les statistiques de vos trajets du mois et vos consommations.

Votre Coach efficacité analyse votre conduite, avec votre score à la clé, et vous apporte des conseils d'éco-conduite.

Vous pouvez même jouer en comparant vos scores entre amis !



### Télécommander vos manœuvres de parking

Grâce à la fonction Remote Control Parking, vous pouvez piloter votre voiture à distance (6 m max.) : avancer/ reculer, pré-enregistrer des manœuvres, laisser votre voiture se garer toute seule à l'emplacement qu'elle a repéré.

Cette fonctionnalité requiert l'option Park Assist Pro.



### Localiser votre BMW

Vous ne trouvez pas votre BMW au milieu d'une multitude de voitures garées, au parking ou dans la rue ?

MyBMW App vous permet de la localiser à distance, de la faire klaxonner ou de faire un appel de phare...

Problème résolu !



### Surveiller votre BMW à distance

Pas sûr d'avoir bien fermé votre BMW ? Vous pouvez le vérifier à distance sur votre application et verrouiller votre BMW si besoin. Vous pouvez aussi vérifier les vitres, le coffre, le capot ou encore le toit ouvrant. MyBMW App vous permet également de contrôler la pression des pneus et les prochaines maintenances.

En combinaison avec l'option Alarme, vous êtes immédiatement alerté par notification sur votre smartphone en cas de détection d'une tentative d'ouverture, d'intrusion ou de soulèvement du véhicule.



### Effectuer les mises à jour de votre BMW

Vous voulez toujours maintenir votre BMW à la pointe de la technologie ?

La fonction "Remote Software Upgrade" vous permet de télécharger la dernière version du système d'exploitation et de l'installer à bord de votre voiture.

À chaque nouvelle mise à jour, vous recevez une notification sur votre smartphone.



Scannez pour voir la vidéo

# PERSONNALISEZ VOTRE NOUVELLE BMW X7.



BMW X7 dans la teinte de carrosserie métallisée Articgrau présentée avec options.

## VUE D'ENSEMBLE DES NIVEAUX D'ÉQUIPEMENT.

MOTORISATION DIESEL

### FINITION **BMW X7**

Correspond à  
l'équipement de série.

### FINITION **M SPORT**

Pour affirmer le look  
athlétique de votre BMW X7.

## 3 PACKS COMPLÉMENTAIRES

OU DES OPTIONS DISPONIBLES SÉPARÉMENT (VOIR PAGE 28)

### PACK **M SPORT PRO**

Pour renforcer la personnalité  
sportive de votre BMW X7.

### PACK **EXCLUSIVE**

Pour renforcer l'ambiance  
Luxueuse à bord.

### PACK **CONFORT**

Pour un confort climatique sans  
compromis.

# FINITION M SPORT.

## En plus des éléments de la BMW X7 :

- Jantes en alliage léger 21" style 754M bicolores
- Rails de toit Shadow Line M brillant
- Volant M gainé cuir
- Pack aérodynamique M
- Shadow Line M brillant
- Ciel de pavillon M Alcantara





# TARIFS ET FINANCEMENTS.



		Puissance fiscale	Boîte de vitesses	Émissions de CO <sub>2</sub> combinées <sup>1</sup> (g/km)	Malus 2023	X7	M Sport
<b>DIESEL À HYBRIDATION LÉGÈRE 48V</b>							
<b>X7 xDrive40d</b>	352 ch	22 CV	automatique 8 rapports	203-226	60 000 €	<b>109 000 €</b>	<b>113 950 €</b>

## BMW FINANCIAL SERVICES

### VOTRE SOLUTION DE FINANCEMENT SUR MESURE




Pour acquérir votre prochaine BMW, BMW Financial Services vous propose une gamme de solutions de financement adaptées à tous vos besoins, de la Location Longue Durée (LLD) à la Location avec Option d'Achat (LOA), en passant par le leasing ou le crédit.

Avec ou sans apport, que vous soyez un particulier ou un professionnel, pour un véhicule neuf ou d'occasion, nous vous accompagnons pour définir votre solution de financement personnalisée.

RETROUVEZ  
NOS SOLUTIONS DE  
FINANCEMENT

NOS OFFRES  
DE LOYERS  
SANS APPORT

### DÉCOUVREZ NOS SOLUTIONS PASSLEASE LOA ET PASSLEASE LLD.

-  **Zéro contrainte :** Quel que soit votre choix en fin de contrat, aucune démarche liée à la revente n'est nécessaire. Vous évitez les contraintes administratives liées à une transaction et les éventuels frais de dépréciation.
-  **Économies :** Cette solution de financement vous permet de maîtriser vos charges mensuelles. Pour un professionnel, pas de comptabilisation du véhicule au bilan de la société : vous préservez votre capacité d'endettement.
-  **Privilèges :** Avec les solutions PassLease LOA et PassLease LLD, vous bénéficiez de l'extension de garantie constructeur jusqu'à la fin de votre contrat pour tout financement d'une voiture neuve.

Pour connaître le détail des options disponibles sur la BMW X7 Sport ainsi que leur tarif, veuillez consulter notre site internet [www.bmw.fr](http://www.bmw.fr) ou vous rapprocher de votre Concessionnaire BMW.

Les prix maximum conseillés, tels qu'ils figurent dans ce catalogue, comprennent le prix TTC du véhicule aux spécifications standard et les frais de préparation à la route du véhicule y compris les frais de transport et la fourniture des plaques d'immatriculation définitives. Les prix mentionnés dans le présent tarif ne concernent que les véhicules proposés à la vente par les Concessionnaires membres du réseau BMW Group France selon les spécifications propres au territoire français.

<sup>1</sup> Depuis le 1<sup>er</sup> septembre 2018, les véhicules légers neufs sont réceptionnés en Europe sur la base de la procédure d'essai harmonisée pour les véhicules légers (WLTP), procédure d'essai permettant de mesurer la consommation de carburant et les émissions de CO<sub>2</sub>, plus réaliste que la procédure NEDC précédemment utilisée.

# VOS PACKS & OPTIONS

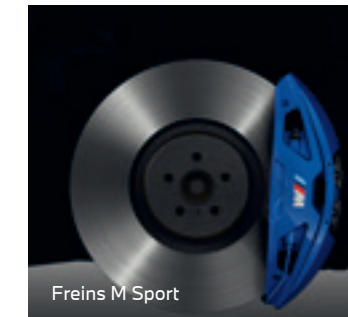
## PACK M SPORT PRO.

Pour renforcer la personnalité sportive de votre BMW X7.

- Système d'échappement M Sport (xDrive40d)
- Ceintures de sécurité M
- Shadow Line M étendu
- Freins M Sport avec étriers noirs

X7 xDrive40d

1700 €



Freins M Sport



Echappement M Sport

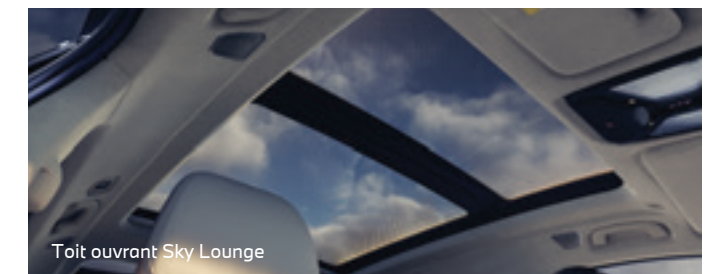
## PACK EXCLUSIVE.

Pour renforcer l'ambiance Lounge à bord.

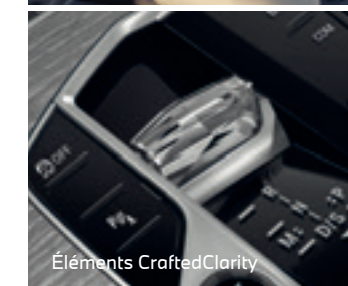
- Toit ouvrant panoramique Sky Lounge
- Sièges ventilés à l'avant
- Application en verre "CraftedClarity"
- Sièges avant massants
- Planche de bord en cuir
- Système Hi-Fi Harman Kardon

X7 xDrive40d

5 800 €



Toit ouvrant Sky Lounge



Éléments CraftedClarity



Sièges ventilés et massants

## PACK CONFORT.

Pour un confort climatique sans compromis.

- **Sièges avant et arrière chauffants**  
Chauffe l'assise et le dossier des sièges avant et des sièges arrière latéraux. Température réglable sur trois niveaux et séparément.
- **Pack chauffage intégral avant**  
Inclut des accoudoirs chauffants dans les portières et sur la console centrale avant, ainsi qu'un volant chauffant.
- **Porte-boissons chauffant et réfrigérant**  
Peuvent séparément maintenir les boissons au chaud ou au frais.

X7 xDrive40d

1550 €



Porte-boissons thermiques

## ASSISTANCE À LA CONDUITE

### DRIVE ASSIST PRO.

En complément des fonctionnalités Drive Assist (de série), comprend :

- **Régulateur de vitesse ACC+ avec fonction Stop&Go**  
Régule la vitesse jusqu'à 210 km/h en ajustant la distance au véhicule précédent : freine, stoppe et redémarre le véhicule automatiquement.
- **Pilote semi-automatique** jusqu'à 210 km/h
- **Automatic Speed Limit Assist**  
Le régulateur de vitesse s'adapte automatiquement aux changements de limitation de vitesse détectés.
- **Assistant directionnel anticollision latérale**
- **Assisted Driving View (Visualisation 3D de l'environnement)** vous permet de visualiser en temps réel sur l'écran du tableau de bord la situation que vos assistants d'aide à la conduite perçoivent via leurs capteurs et les actions qu'ils planifient.
- **Assistant d'évitement**  
En cas d'obstacle soudain, assiste la manœuvre de braquage et maîtrise la stabilité du véhicule.
- **Avertisseur de circulation à contre-sens**  
avec alerte visuelle et sonore.
- **Avertisseur de croisement**  
Alerte visuelle et sonore en cas de risque de collision à un croisement avec assistance au freinage à basse vitesse.

X7 xDrive40d

1 850 €

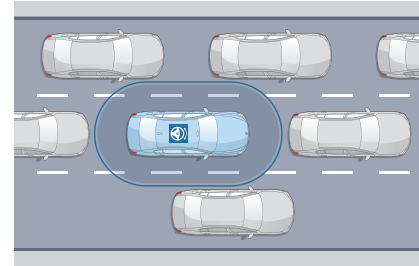
### PARK ASSIST PRO

En complément des fonctionnalités Park Assist (de série), comprend :

- **Stationnement entièrement automatisé**  
Reproduit automatiquement une manœuvre précédemment effectuée lors de stationnement en bataille ou en créneau. Vous pouvez déclencher la manœuvre à distance (jusqu'à 6 m) par télécommande ou smartphone. Mémoire jusqu'à 10 itinéraires appris par profil conducteur.
- **Assistant de marche arrière Pro**  
Enregistrement puis reproduction possible des déplacements parcourus en marche avant jusqu'à 200 m.

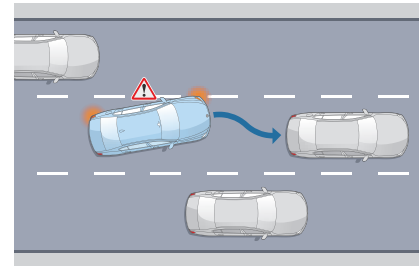
X7 xDrive40d

1 550 €



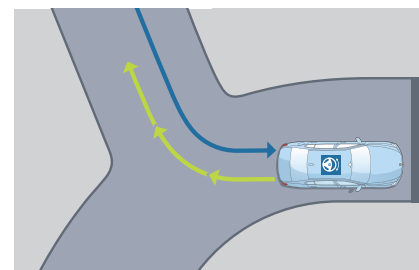
#### Pilote semi-automatique

Sur route et autoroute, maintient le véhicule dans sa voie et régule sa vitesse, jusqu'à un arrêt complet, même en embouteillage.



#### Assistant directionnel anticollision latérale

À vitesse soutenue, avertit d'un changement de voie et agit sur la direction en cas de risque de collision.



#### Assistant de marche arrière

Mémoire les 200 derniers mètres parcourus en marche avant, afin de pouvoir reproduire le chemin en marche arrière, par exemple dans un parking ou une impasse.

## SIÈGES AVANT À VENTILATION ACTIVE.

Des ventilateurs intégrés à l'assise et au dossier diffusent de l'air, à travers les perforations du garnissage, garantissant une température d'assise fraîche et agréable en été.

X7 xDrive40d

950 €

## SIÈGES AVANT MASSANTS.

Améliore le bien-être en stimulant ou en détendant les muscles. 8 programmes sont disponibles pour masser différentes parties du corps.

X7 xDrive40d

1 300 €

## PLANCHE DE BORD EN CUIR.

Pour renforcer le caractère luxueux de l'habitacle, la partie supérieure de la planche de bord et les hauts de contre-porte à l'avant et à l'arrière sont revêtus de cuir 'Walknappa' Schwarz.

X7 xDrive40d

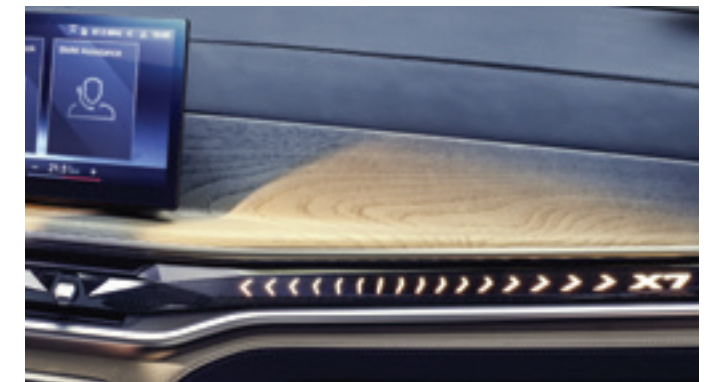
1 350 €

## PACK 6 SIÈGES.

En configuration 6 places, 2 sièges Comfort avec accoudoirs remplacent la banquette sur la deuxième rangée pour plus de confort et un accès facilité. Les sièges peuvent coulisser dans le sens longitudinal et sont réglables en inclinaison. Comprend une console centrale avec 2 porte-gobelets.

X7 xDrive40d

900 €





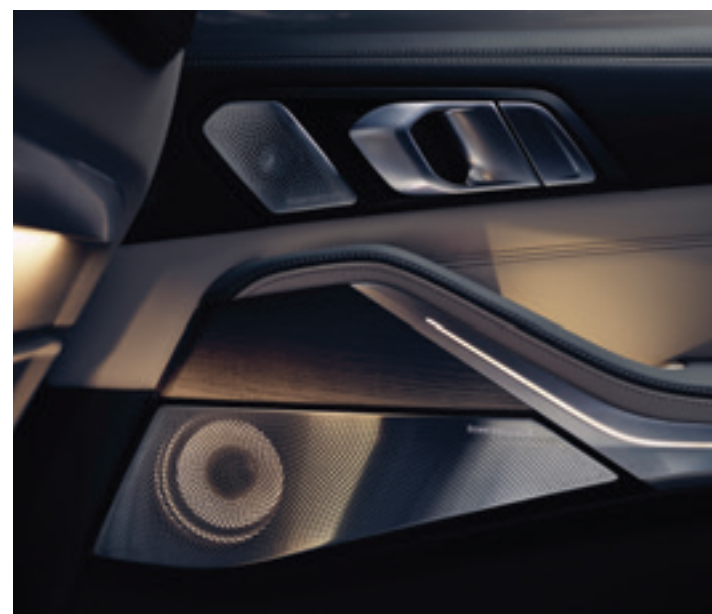
## SYSTÈME HI-FI BOWERS & WILKINS DIAMOND.

Une expérience sonore de qualité studio :

- Égaliseur 7 bandes
- Contrôle du son en fonction de la dynamique de conduite
- 4 modes sonores
- Son surround 3D avec 4 haut-parleurs dans le ciel de pavillon
- Bass Performance Plus avec 2 haut-parleurs de graves supplémentaires dans les portes
- Audio 4D : 2 shakers dans chaque dossier de siège
- TrueSurround avec haut-parleurs d'appuie-tête
- 39 haut-parleurs au total
- Puissance : 1 965 W

**X7 xDrive40d**

5 500 €



## SYSTÈME HI-FI HARMAN KARDON.

16 haut-parleurs.

## CHAUFFAGE AUXILIAIRE.

En hiver, programme le chauffage pour arriver dans un véhicule déjà dégivré avec une chaleur agréable à l'intérieur. En été, programme la ventilation pour rafraîchir l'habitacle d'un véhicule stationné. Commande par la clé BMW Display Key et l'iDrive Touch ou l'application smartphone.

## DIRECTION ACTIVE DRIVE À 4 ROUES DIRECTRICES.

Adaptation en fonction de la vitesse de l'angle de braquage des roues arrière avec un effort réduit appliqué au volant pour une manipulation plus agile et plus confortable lors du stationnement.

## EXECUTIVE DRIVE PRO.

- Road Preview : détecte les bosses ou nids de poules, et préconditionne la suspension via la caméra stéréo en haut du pare-brise.
- Dynamic Drive : sur les essieux, des barres anti-roulis actives en continu, réduisent le roulis dans les virages.
- Active Comfort Drive : interagit avec la suspension sur les essieux avant et arrière et le contrôle dynamique des amortisseurs pilotés.

**X7 xDrive40d**

1 000 €

**X7 xDrive40d**

2 650 €

**X7 xDrive40d**

1 500 €

**X7 xDrive40d**

3 600 €



# HABILLEZ VOTRE BMW X7.

PEINTURES, SELLERIES, INSERTS, JANTES.



## TEINTE DE SÉRIE



**Unie** Alpinweiss

## TEINTES EXCLUSIVES M SPORT (OPTION)

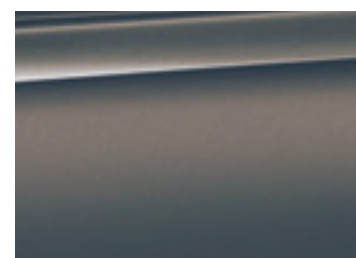


**Métallisé M** Carbonschwarz



**Métallisé M** Brooklyn Grey

## TEINTES MÉTALLISÉES EN OPTION



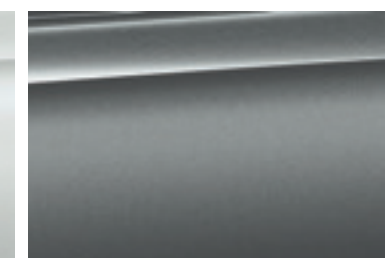
**Métallisé** Sparkling Copper Grey



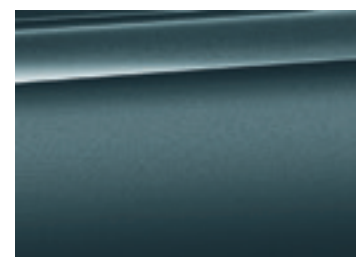
**Métallisé** Saphirschwarz



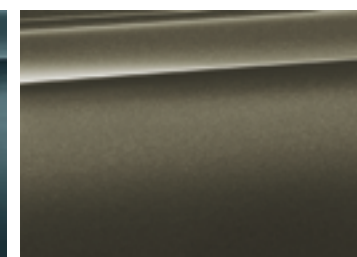
**Métallisé** Mineralweiss



**Métallisé** Skyscraper Grey



**Métallisé** Blue Ridge Mountain



**Métallisé** Manhattan



**Métallisé M** Marina Bay Blue

## TEINTES BMW INDIVIDUAL EN OPTION



**Métallisé** Ametrin



**Métallisé** Tansanitblau



**Métallisé** Dravitgrau



**Métallisé** Frozen Pure Grey

**CONFIGUREZ  
VOTRE BMW**

**VOIR LE NUANCIER  
BMW INDIVIDUAL**

Sur le **Configurateur en ligne BMW**, accédez à toutes les teintes et équipements disponibles pour donner vie à la BMW de vos rêves.

Le **nuancier des teintes spéciales BMW Individual** vous propose plus de 100 teintes différentes, afin de concevoir votre BMW X7 de manière entièrement personnalisée.



Votre Concession BMW se tient à votre disposition pour répondre à toutes vos interrogations sur votre nouvelle BMW.



## BMW INDIVIDUAL.

### L'EXPRESSION DE VOTRE PERSONNALITÉ.

Avec BMW Individual, vous pouvez rendre l'exclusif encore plus exceptionnel.

BMW Individual vous permet de littéralement créer votre propre version de BMW X7 :

harmonies de bois précieux magnifiquement laqués, ornant les inserts de l'habitacle, et de cuirs raffinés habillant les selleries... À vous de concevoir un univers à votre image.

Prenez votre temps et choisissez parmi la palette infinie des finitions de qualité remarquable : en principe, tout ce qui est concevable est possible. D'où le nom : BMW Individual.

Quelques exemples de composition BMW Individual dans les pages qui suivent...

**Votre concessionnaire BMW se tient à votre disposition pour guider votre choix.**



LA BEAUTÉ SUBTILE DES INSERTS DÉCORATIFS BMW INDIVIDUAL EN FRÈNE VEINÉ GRIS ARGENT HAUTE BRILLANCE CRÉE UN ENSEMBLE DONT L'EXTRÊME QUALITÉ EST PERCEPTIBLE DANS LE MOINDRE DÉTAIL.

## HARMONIE IVOIRE ET GRIS.

Sous le ciel de pavillon M Alcantara<sup>1</sup>, la sellerie tout-cuir Merino BMW Individual bicolore "Ivory White"/"Atlasgrau"<sup>1,2</sup> crée une ambiance particulièrement noble et élégante, à l'instar des inserts décoratifs BMW Individual en bois précieux gris argent, qui s'harmonisent à la perfection avec la sellerie tout-cuir et parachèvent la haute qualité de l'ensemble.

L'ASSOCIATION DES TEINTES "IVORY WHITE" ET "ATLASGRAU" DE LA SELLERIE TOUT-CUIR MERINO BMW INDIVIDUAL PRODUIT UN EFFET QUI ACCENTUE ENCORE LE CARACTÈRE QUALITATIF ET NOBLE DE L'ENSEMBLE.



<sup>1</sup> Équipement optionnel.

<sup>2</sup> Disponible uniquement en combinaison avec d'autres équipements.

## JANTES ET PNEUMATIQUES.

### JANTES 20"



Jantes 20" style 750 en V  
Pneumatiques : 275/50 R 20  
permettant le roulage à plat.

### JANTES 21"



Jantes 21" M style 754 M à rayons  
doubles bicolores  
Pneumatiques mixtes : 285/45 R21  
permettant le roulage à plat.



Jantes 21" style 752 à rayons en Y  
noires  
Pneumatiques mixtes : 285/45 R21  
permettant le roulage à plat.



Jantes 21" style 753 Ferric Grey à  
rayons en Y bicolores  
Pneumatiques mixtes : 285/45 R21  
permettant le roulage à plat.

### JANTES 22"



Jantes 22" style 756 bicolores à  
rayons en V  
Pneus avant : 275/40 R 22  
Pneus arrière : 315/35 R 22  
permettant le roulage à plat.



Jantes 22" Jet Black à rayons en V  
style 755 M  
Pneus avant : 275/40 R 22  
Pneus arrière : 315/35 R 22.



Jantes 22" à rayons doubles  
style 913 M  
Pneus avant : 275/40 R 22  
Pneus arrière : 315/35 R 22.



Jantes 22" style 757 à  
rayons doubles bicolores  
Pneus avant : 275/40 R 22  
Pneus arrière : 315/35 R 22.

### JANTES 23"



Jantes 23"  
BMW Individual bicolores  
à rayons en V style 914  
avec pneus mixtes / sport  
pneus avant : 275/35 R 23  
pneus arrière : 315/30 R 23  
permettant le roulage à plat.



# SÉRÉNITÉ À LA CLÉ.



## CONTRATS BMW SERVICE.

Les contrats de Garantie Commerciale Étendue, d'Entretien et de Maintenance BMW Service ont été conçus pour que l'entretien de votre BMW soit synonyme de confort et de sérénité.

En souscrivant un contrat BMW Service, vous accédez à une gamme de services et d'opérations de maintenance, pour une totale transparence des coûts d'entretien de votre véhicule.

Vous êtes ainsi certain que les opérations d'entretien et de maintenance de votre véhicule seront effectuées autant de fois que cela s'avère nécessaire sans frais additionnels, dans la limite des services inclus dans votre contrat.

Parce que votre confort et votre plaisir de conduire sont nos priorités, nous vous proposons de choisir parmi 3 niveaux de contrats pour une durée et un kilométrage adaptés à l'utilisation de votre BMW.

Vous pouvez cumuler le contrat de Garantie Commerciale Étendue avec le contrat d'Entretien et le contrat d'Entretien de Maintenance BMW Service pour obtenir une couverture complète.

### Contrat de Garantie Commerciale Étendue BMW Service.

BMW REPAIR INCLUSIVE.

- Votre garantie commerciale peut être étendue jusqu'à 5 ans en souscrivant ce contrat.
- Ce contrat doit être souscrit dans la limite de 3 mois après la première date d'immatriculation de votre véhicule.

#### TARIF

Durée et kilométrage	BMW X7
3 ans* ▶ 200 000 Km	780 €
4 ans* ▶ 200 000 Km	3 060 €
5 ans* ▶ 200 000 Km	6 588 €

### Contrat d'Entretien BMW Service.

BMW SERVICE INCLUSIVE.

#### PRESTATIONS INCLUSES

- Vidange huile moteur (appoint compris)
- Contrôles périodiques
- Remplacement filtre à air
- Remplacement filtre à carburant
- Remplacement bougies
- Vidange liquide de freins

#### TARIF

Durée et kilométrage	BMW X7
3 ans ▶ 40 000 Km	828 €
3 ans ▶ 60 000 Km	1 668 €
4 ans ▶ 60 000 Km	1 668 €
4 ans ▶ 80 000 Km	2 040 €
5 ans ▶ 100 000 Km	1 668 €

### Contrat d'Entretien et de Maintenance BMW Service.

BMW SERVICE INCLUSIVE PLUS.

#### PRESTATIONS INCLUSES

En plus de celles du contrat d'entretien BMW Service Inclusive :

- Service freins AV (disques & plaquettes)
- Service freins AR (disques & plaquettes)
- Remplacement des pièces d'usure d'embrayage
- Remplacement des balais d'essuie-glaces
- Lavage intérieur / extérieur
- Appoint AdBlue

#### TARIF

Durée et kilométrage	BMW X7
3 ans ▶ 40 000 Km	2 294 €
3 ans ▶ 60 000 Km	3 142 €

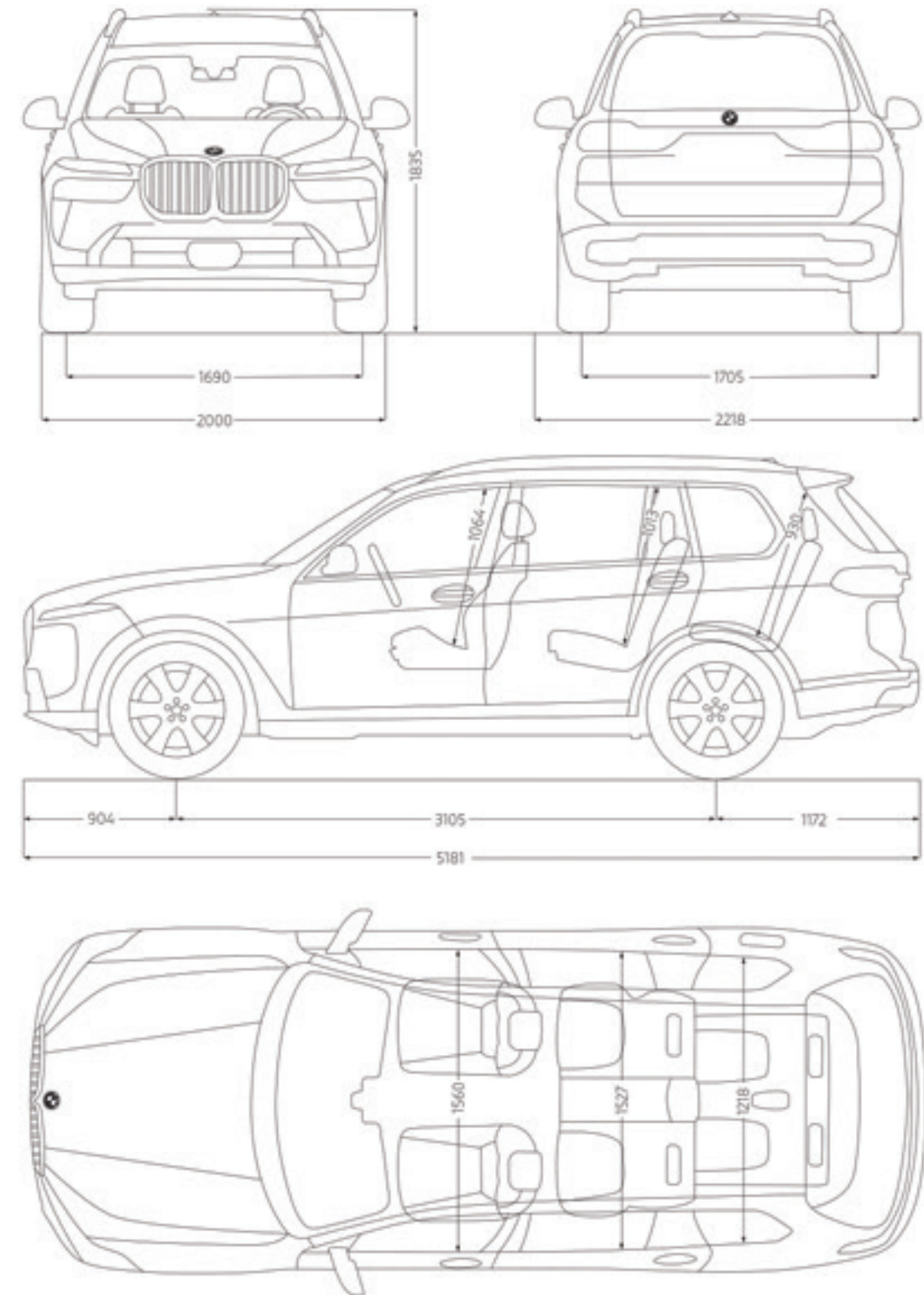
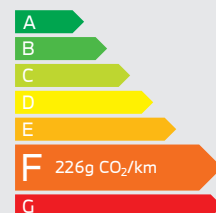
\* Extension de la garantie commerciale dans la limite de la durée supplémentaire souscrite (1 an, 2 ans ou 3 ans) ou de 200 000 km, premier des deux termes échus.

## BMW X7.

xDrive40d

Poids/capacités		
Poids à vide UE <sup>1</sup>	kg	2490
Poids total admissible	kg	3325
Charge utile	kg	835
Charge autorisée non freinée - Charge remorquable <sup>2</sup>	kg	750
Charge remorquable autorisée freinée sur pente maxi de 12%/ pente maxi de 8% <sup>2</sup>	kg	3500/3500
Coffre		
Capacité du compartiment à bagages	l	750-2120
Moteur <sup>3</sup>		
Cylindres / soupapes		6/4
Cylindrée	cm <sup>3</sup>	2993
Puissance nominale / régime nominal	ch (kW) / tr/min	352 (259) / 3250-4800
Couple maximal / régime	Nm/l/min	700 / 1500-4400
Transmission		
Mode de propulsion		Transmission intégrale
Boîte de vitesses		Automatique Steptronic 8 rapports
Performances		
Vitesse maximale	km/h	245
Accélération 0-100 km/h	s	5,9
Consommations selon le cycle WLTP <sup>5</sup>		
Norme antipollution (réception par type)		EU6d
Consommation mixte combinée	l/100 km	7,8 / 8,6
Émissions de CO <sub>2</sub> combinées	g/km	203-226
Capacité du réservoir, env.	l	80
Jantes/pneumatiques		
Dimensions des pneumatiques		275/50 R 20 W
Dimensions jantes		8,5 J x 20
Matériau		Alliage léger

## Étiquette énergétique



<sup>1</sup> Le poids à vide UE se rapporte à un véhicule avec l'équipement de série et sans équipement en option. Le poids à vide tient compte d'un réservoir rempli à 90 % et de 75 kg pour le conducteur. Les équipements en option peuvent modifier le poids du véhicule, la charge utile et la vitesse maximale en cas d'incidence sur l'aérodynamique.

<sup>2</sup> Le poids total effectif de l'attelage ne doit pas dépasser la charge remorquable maximale autorisée plus la charge au point d'attelage maximale autorisée.

<sup>3</sup> Les valeurs de performance pour les moteurs essence se rapportent à un carburant de qualité RON 98. Les informations relatives à la consommation se rapportent au fonctionnement avec un carburant de référence conformément au règlement (CE) n° 715/2007 sur le type de véhicule pour lequel la réception a été sollicitée. Les qualités de carburant sans plomb à 91 d'indice RON ou supérieur avec une teneur en éthanol maximale de 10 % (E10) sont autorisées. BMW recommande l'utilisation de supercarburant sans plomb à 95 d'indice RON.

<sup>4</sup> Vitesse maximum électroniquement limitée.

<sup>5</sup> Les valeurs de consommation de carburant, d'énergie électrique et d'émissions de CO<sub>2</sub> indiquées ont été mesurées conformément à la procédure WLTP. Depuis le 1<sup>er</sup> septembre 2018, les véhicules légers neufs sont réceptionnés en Europe sur la base de la procédure d'essai harmonisée pour les véhicules légers (WLTP), procédure d'essai permettant de mesurer la consommation de carburant et les émissions de CO<sub>2</sub>, plus réaliste que la procédure NEDC précédemment utilisée. Les indications se rapportent à un véhicule doté de l'équipement de série en Allemagne. Les écarts tiennent compte des différences de dimensions au niveau des jantes et des pneumatiques choisis et peuvent varier pendant la configuration.



DEMANDEZ  
UNE OFFRE

RÉSERVEZ  
UN ESSAI



Ce document présente le descriptif des versions, équipements et possibilités de configuration des véhicules (dotation d'équipements de série ou options) tels qu'ils sont commercialisés par BMW France en France. Dans d'autres pays membres de l'Union européenne, les versions, équipements et possibilités de configuration des véhicules (dotation d'équipements de série ou options) proposés peuvent être différents. Les modèles photographiés dans ce document peuvent présenter des équipements ou accessoires qui ne sont pas commercialisés par BMW France en France ou qui sont disponibles moyennant un supplément de prix. Les prix et spécifications mentionnés dans le présent document sont modifiables à tout moment et sans préavis. Veuillez consulter votre Concessionnaire BMW local. Il se fera un plaisir de vous renseigner sur les versions spécifiques à votre pays.  
Document non contractuel.

THE X7 = BMW X7.

Février 2024.

Pour les trajets courts, privilégiez la marche ou le vélo #SeDéplacerMoinsPolluer