



# THE NEW



TARIFS AU 01/10/2024.  
THE NEW = LA NOUVELLE.

# CIRCULAR VISION

DÉCOUVREZ LA DÉMARCHE CIRCULAIRE DE BMW

BMW Group place le développement durable au centre de sa stratégie.

Engagé dans l'initiative "Race to Zero" de l'ONU, notre ambition est d'atteindre la neutralité carbone au plus tard en 2050, via des objectifs de réduction des émissions de CO<sub>2</sub> déclarés et audités auprès du SBTi (Science Based Targets initiative).

Une ambition qui se traduit par une approche circulaire sur toutes les étapes du cycle de vie de nos voitures : conception, production, usage et recyclage.



## RE:THINK

Repenser l'automobile dès sa conception pour créer des voitures avec une démarche responsable.

- Investir 30 milliards d'euros d'ici 2025 en R&D pour développer des technologies durables.

## RE:DUCE

Réduire les émissions de CO<sub>2</sub> sur l'ensemble du cycle de vie de nos voitures, de la production au recyclage.

Concrètement d'ici 2030, réduire les émissions de CO<sub>2</sub> par véhicule de 40% par rapport à 2019, avec sur l'ensemble du cycle de vie :

- Moins 20% d'émissions dues aux approvisionnements,
- Moins 80% d'émissions dans la production du véhicule,
- Moins 50% d'émissions à l'usage du véhicule.

## RE:USE

Réemployer une part importante des matériaux à chaque étape de fabrication.

- Augmenter à 50% la part des matériaux issus de l'économie circulaire.
- Organiser la collecte des pièces et voitures usagées pour une seconde vie avec notre filiale Encory GmbH.

## RE:CYCLE

Recycler nos voitures et leurs composants pour leur donner une seconde vie.

- Tous les véhicules BMW Group sont recyclables à 95% conformément à la réglementation.
- Organiser le recyclage de composants, par exemple dans de nouvelles batteries à l'usine de Dingolfing.
- Recycler les déchets, chutes d'aluminium et d'aciers du cycle de production.

# BMW SÉRIE 3 BERLINE.

NATURELLEMENT RACÉE.



DEMANDEZ  
UNE OFFRE

RÉSERVEZ  
UN ESSAI

BMW Série 3 Berline dans la teinte M Brooklyn Grau

# BMW SÉRIE 3 TOURING.

L'ULTRA-CONFORT VERSION SPORT.



DEMANDEZ  
UNE OFFRE

RÉSERVEZ  
UN ESSAI

BMW Série 3 Touring dans la teinte Alpinweiss

# POSTE DE PILOTAGE FUTURISTE. BMW CURVED DISPLAY.



# BMW SÉRIE 3.

MOTORISATIONS	12
ÉQUIPEMENTS DE SÉRIE	22
FINITIONS	28
TARIFS ET FINANCEMENTS	30
ÉQUIPEMENTS OPTIONNELS	32
NUANCIERS	38
CONTRATS BMW SERVICE	44
ÉTIQUETTES ÉNERGÉTIQUES	46
CARACTÉRISTIQUES TECHNIQUES	48



@BMWFrance



@BMWFrance



@bmwfrance



# MOTORISATIONS.

## PLUS AGILE, PLUS RAPIDE, PLUS SOBRE.

Essence, Diesel ou Hybrides rechargeables, tous les modèles BMW Série 3 Berline et Touring sont équipés de moteurs **BMW TwinPower Turbo** combinant dynamisme et efficacité grâce à des systèmes d'injection de pointe, une gestion variable de la puissance et une technologie de suralimentation maîtrisée.

Ces moteurs, inspirés par la technologie **BMW EfficientDynamics**, permettent un déploiement de puissance et des réponses spontanées dès les bas régimes, tout en se montrant sobres et peu polluants.

BMW EfficientDynamics rassemble un ensemble de technologies influant sur la motorisation, la conception générale de la voiture et la gestion intelligente de l'énergie.

La conception **BMW EfficientLightWeight** met en œuvre des matériaux high-tech ultra-légers comme l'aluminium et le carbone avec, à la clé, plus de dynamisme conjugué à un gain de stabilité, de sécurité et de confort.

**Depuis 2000, ces technologies ont permis à BMW de réduire de 33 % les émissions de CO<sub>2</sub> de sa flotte.**

**La technologie 4 roues motrices exclusive BMW xDrive** répartit en continu le couple moteur sur les roues avant et arrière. Vous gagnez en motricité et en sécurité, avec réduction du sous-virage et du survirage.

**Le Contrôle de la Transmission** intervient en courbe pour transmettre davantage de couple aux roues extérieures au virage qu'aux roues intérieures et ralentir ces dernières. Résultat : une sécurité et un comportement dynamique améliorés.

**Les systèmes de régulation du comportement dynamique** vous assistent dans les situations délicates : l'**ABS** permet de conserver la manœuvrabilité de la voiture en cas de freinage d'urgence. **Le système anti-patinage DSC** (Contrôle Dynamique de la Stabilité) évite les pertes d'adhérence en freinant individuellement les roues.

## ELLE S'ADAPTE À VOTRE STYLE DE CONDUITE.

**En option, vous pouvez adapter la suspension de votre véhicule à votre style de conduite :**

**Les Suspensions SelectDrive M<sup>1</sup>** abaissent la caisse de 10 mm, pour conjuguer confort, dynamisme et sécurité. Le conducteur peut sélectionner son mode de conduite : mode ECO PRO, COMFORT, SPORT ou ADAPTIVE (analyse la route et choisit le mode de conduite approprié).

**Les Suspensions DirectDrive<sup>1</sup>** avec abaissement d'environ 10 mm se caractérisent par une configuration sportive des trains roulants avec des ressorts de suspension plus courts et des amortisseurs plus fermes.

<sup>1</sup>Équipement disponible en option.

## BMW SÉRIE 3 BERLINE.

VOIR ÉTIQUETTES ÉNERGÉTIQUES

		Moteur	Boîte de vitesses automatique 8 rapports	Accélération 0-100 km/h (sec.)	Consommation mixte combinée* (l/100 km)	Émissions de CO <sub>2</sub> combinées* (g/km)	Autonomie électrique cycle mixte
<b>ESSENCE</b>							
<b>318i</b>	156 ch	4 cyl.	de série	8,6	6,4 - 6,8	145 - 154	
<b>320i xDrive</b>	184 ch	4 cyl.	de série	7,7	6,8 - 7,3	153 - 164	
<b>M340i xDrive</b>	374 ch	6 cyl.	de série	4,4	7,8 - 8,5	177 - 192	
<b>HYBRIDE RECHARGEABLE</b>							
<b>330e</b>	292 ch	4 cyl.	de série	5,9	0,8 - 1,0	19 - 22	92 à 101 km
<b>330e xDrive</b>	292 ch	4 cyl.	de série	5,9	0,9 - 1,1	21 - 24	88 à 96 km
<b>DIESEL</b>							
<b>318d</b>	150 ch	4 cyl.	de série	8,3	4,9 - 5,3	129 - 140	
<b>320d xDrive</b>	190 ch	4 cyl.	de série	7,2	5,2 - 5,6	137 - 148	
<b>M340d xDrive</b>	340 ch	6 cyl.	de série	4,6	6,0 - 6,6	158 - 172	

## BMW SÉRIE 3 TOURING.

VOIR ÉTIQUETTES ÉNERGÉTIQUES

		Moteur	Boîte de vitesses automatique 8 rapports	Accélération 0-100 km/h (sec.)	Consommation mixte combinée* (l/100 km)	Émissions de CO <sub>2</sub> combinées* (g/km)	Autonomie électrique cycle mixte
<b>ESSENCE</b>							
<b>318i</b>	156 ch	4 cyl.	de série	8,8	6,7 - 7,1	151 - 161	
<b>M340i xDrive</b>	374 ch	6 cyl.	de série	4,6	8,1 - 8,7	182 - 197	
<b>HYBRIDE RECHARGEABLE</b>							
<b>330e</b>	292 ch	4 cyl.	de série	6,0	0,9 - 1,0	20 - 22	93 à 97 km
<b>330e xDrive</b>	292 ch	4 cyl.	de série	6,0	1,0 - 1,1	23 - 24	88 à 91 km
<b>DIESEL</b>							
<b>318d</b>	150 ch	4 cyl.	de série	8,8	5,1 - 5,5	134 - 144	
<b>320d xDrive</b>	190 ch	4 cyl.	de série	7,5	5,4 - 5,8	141 - 152	
<b>M340d xDrive</b>	340 ch	6 cyl.	de série	4,7	6,1 - 6,5	161 - 170	

\* Depuis le 1<sup>er</sup> septembre 2018, les véhicules légers neufs sont réceptionnés en Europe sur la base de la procédure d'essai harmonisée pour les véhicules légers (WLTP) qui permet de mesurer une consommation de carburant et des émissions de CO<sub>2</sub> plus réalistes que la procédure NEDC précédemment utilisée.

# ZOOM SUR LES MOTORISATIONS HYBRIDES RECHARGEABLES.



DEMANDEZ  
UNE OFFRE

RÉSERVEZ  
UN ESSAI

Elles vous offrent le meilleur des deux mondes :  
Hybride pour vos longs parcours, le week-end ou en vacances... Électrique la semaine, puisqu'il suffit de quelques heures de recharge, même sur une simple prise domestique, pour bénéficier au quotidien de parcours 100% électriques !

## HYBRIDE POUR UNE MOBILITÉ SANS LIMITE.



19-24  
G/KM



0.8-1.1  
L/100KM

### Respect de l'environnement

Vous réduisez votre consommation de carburant et vos émissions de CO<sub>2</sub>.



### Autonomie sans limite

Le moteur thermique assure une autonomie sans limite pour les longs trajets.



### Auto-rechargeable

Le système hybride se recharge lors des phases de décélération et de freinage.

## RECHARGEABLE POUR UNE VRAIE EXPÉRIENCE ÉLECTRIQUE.



JUSQU'À 101\* KM

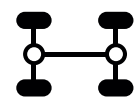
### Des trajets 100% électriques

Grâce à la capacité de la batterie, sans bruit et sans émission de CO<sub>2</sub>.



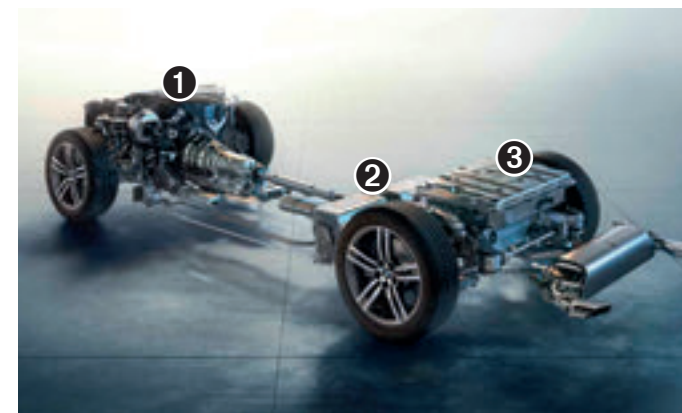
### Recharge simple et rapide

2 H 15 sur une simple prise domestique pour recharger votre batterie à 100% (11 kW) !



### 2 moteurs

propulsant les roues arrière ou les 4 roues (modèles avec transmission intégrale xDrive).



Le système hybride rechargeable comprend :

- 1 Le moteur essence TwinPower Turbo de 184 ch pour les modèles 330e et 330e xDrive
- 2 Le moteur électrique de 113 ch situé dans la boîte de vitesses
- 3 La batterie lithium-ion haute tension rechargeable

101  
KM

Vous parcourez jusqu'à 101 km\* en tout-électrique en ville, avec le plaisir d'une conduite silencieuse sans émission locale de CO<sub>2</sub>.



330e / BERLINE et TOURING

292  
CH

5.9-6.0 SEC  
0-100 KM/H

0.8-1.1  
L/100KM

### Le système optimise la coordination des deux moteurs :

selon le niveau de charge de la batterie et le mode de gestion du système hybride que vous choisissez (via la touche e-Drive), le moteur électrique peut propulser la voiture à lui tout seul ou seconder le moteur thermique.

**La transmission 4 roues motrices xDrive** vous garantit une motricité hors-pair et une excellente tenue de route.

### L'autonomie en mode électrique dépend de nombreux facteurs :



Style de conduite



Conditions climatiques



Équipements

\* Autonomie en mode électrique cycle urbain WLTP pour BMW 330e Berline et Touring.





## RECHARGE SIMPLE ET ULTRA-RAPIDE.

## VOS SERVICES CONNECTÉS POUR FACILITER VOS RECHARGES.

### Système de navigation BMW avec Connected Charging.

Via sa connexion aux réseaux mobiles, le système de navigation met à jour quotidiennement les nouvelles bornes de recharge.

Pour la planification de l'itinéraire, le système :

- surveille en permanence l'autonomie du véhicule,
- recommande des arrêts-recharge,
- indique la disponibilité des bornes publiques sur l'itinéraire.

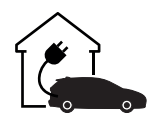
### Application smartphone My BMW.



Via l'App My BMW (disponible sur Google Play et l'App Store), vous repérez les bornes de recharge que vous entrez d'un simple clic comme destination.

Lorsque votre véhicule est branché, vous pouvez surveiller à distance l'autonomie électrique et planifier, démarrer ou interrompre les recharges.

## 3 MODES DE RECHARGE.



### À DOMICILE OU AU TRAVAIL

Une simple prise domestique suffit. Pour plus de confort et de rapidité, faites installer par nos partenaires une Wallbox BMW.



### EN VILLE

Votre véhicule se recharge aisément sur les bornes publiques à l'aide du câble de recharge Professionnel (T2-T2) fourni.



### EN CONDUISANT

Le système Brake Energy Regeneration permet de récupérer de l'énergie au freinage et donc de recharger votre batterie.

## DES TEMPS DE RECHARGE TOUJOURS MAÎTRISÉS.

		0 à 100%
	<b>WALLBOX (AC 7,4 kW)</b>	<b>3H30</b>
	<b>WALLBOX OU BORNE PUBLIQUE (AC 11 kW)</b>	<b>2H15</b>

## VOS AVANTAGES FISCAUX.

### POUR TOUS

- Pas de Malus CO<sub>2</sub>

### EN PLUS, POUR LES PROFESSIONNELS

- **Pas de Taxe sur les Véhicules de Société (TVS)** grâce au faible niveau des émissions de CO<sub>2</sub>/km.
- **Récupération de la TVA sur l'essence** Avec l'alignement progressif sur le régime de TVA du gazole, la TVA sur l'essence est récupérable à 80%.
- **Plafond d'amortissement réhaussé du prix de la batterie** Grâce à la réintégration de la batterie, les BMW Série 3 Hybrides Rechargeables bénéficient d'un plafond à 27 972,34 €.

\* hors frais de gestion et d'envoi

\*\* Sous réserve de faire l'objet d'une facturation séparée ou d'une mention distincte permettant de les identifier lors de l'acquisition de véhicules (article 39-4 du CGI).

# INSTALLEZ VOTRE WALLBOX CHEZ VOUS EN TOUTE SIMPLICITÉ.

Nos partenaires ChargeGuru et Zeplug vous conseillent sur la solution la plus adaptée et vous accompagnent pour vous faire bénéficier des aides de l'État. Ils sont à votre écoute du lundi au vendredi de 9h à 19h.

## EN MAISON INDIVIDUELLE

**ChargeGuru**, expert certifié BMW, vous accompagne de A à Z avec un forfait comprenant conseil personnalisé, devis gratuit, fourniture et installation.

**Fourniture et pose d'une Wallbox Plus pour une puissance de 7,4 kW.**

À PARTIR DE 1 090 €<sup>TTC</sup> AIDES DÉDUITES<sup>(1)(2)</sup>

01 76 44 01 21  
bmw@chargeguru.com

## EN COPROPRIÉTÉ

**Zeplug** s'occupe de tout et propose une solution sans coût pour la copropriété en installant à ses frais une infrastructure dédiée à la recharge.

**Fourniture et pose d'une borne de recharge pour une puissance de 3,7 kW.**

À PARTIR DE 649 €<sup>TTC</sup> AIDES DÉDUITES<sup>(3)</sup>

01 86 26 63 60  
bmw@zeplug.com



### Nouvelle BMW Wallbox Plus Disponible dès novembre 2024.

- Convient à tous les besoins de recharge : puissance de 7,4 kW (230V-32A) à 22 kW (230V-32A-Triphasé).
- Solution intelligente de pilotage dynamique de la puissance de charge via la connexion TIC du compteur Linky.
- Contrôle d'accès possible via carte RFID.
- Gestion de la Wallbox Plus sur My BMW App.
- Optimisation de l'énergie solaire disponible.
- Mise à jour à distance.
- Solution éligible aux aides publiques : crédit d'impôt de 500 € / TVA réduite à 5,5%.
- Installation réalisée par un électricien certifié IRVE.

- Abonnement sans engagement.
- Deux formules avec électricité verte incluse :
  - Forfait à partir de 26,90 € TTC/mois<sup>(4)</sup>, puis 34,90 € TTC/mois<sup>(5)</sup>.
  - Au réel à partir de 4,90 € TTC/mois<sup>(4)</sup> et 0,17 € TTC/kWh<sup>(6)</sup> consommé.



(1) Offre valable pour une installation simple de la BMW Wallbox Plus. Prix net après application de la TVA réduite à 5,5% et déduction, sous réserve d'éligibilité, du crédit d'impôt de 500€.

(2) Tarif à partir de pour une installation simple monophasée (<5 mètres de câble, borne dans la même pièce que le compteur Linky, électricité aux normes). Un devis sur mesure est établi pour chaque client BMW.

(3) Offre valable pour une borne de recharge Zeplug de 3,7 kW. Prix net après déduction, sous réserve d'éligibilité, de la prime ADVENIR d'un montant de 600 €, du crédit d'impôt de 500 € et de la remise de 100 € pour tout achat d'une borne 3,7 kW, 7,4 kW ou 11 kW dans les 6 mois suivant la signature de la convention Zeplug. TVA réduite à 5,5 %.

(4) Après application de la remise "Ze Passe à l'Électrique" applicable à tous nouveaux clients Zeplug d'un montant de 8 €/mois pendant les 6 premiers mois, offre valable jusqu'au 31/12/2024.

(5) Prix indicatif, confirmé à la date de signature du contrat d'abonnement.

(6) 0,17 €/kWh en heures creuses et 0,34 €/kWh en heures pleines.



## LES ÉQUIPEMENTS DE SÉRIE.

### EXTÉRIEUR.

- 3<sup>ème</sup> feu stop sur la lunette arrière
- Éléments extérieurs (poignées de porte, baguettes de toit) couleur carrosserie
- Feux de croisement et feux de route à technologie Bi-LED
- Feux de jour et clignotants avant et arrière à LED
- Feux arrière à LED
- Jantes en alliage léger 17" (43 cm) style 778 à rayons en V
- Rails de toit noir brillant BMW Individual (Touring)
- Rétroviseurs extérieurs couleur carrosserie, rabattables électriquement, chauffants avec rappels de clignotants intégrés
- Sorties d'échappement simples, à gauche et à droite (Ø 90 mm pour 318d et 318i, Ø 100 mm autres motorisations)
- Shadow Line M brillant

#### Équipements spécifiques aux modèles Hybrides Rechargeables :

- Jantes en alliage léger 18" (46 cm) style 780 à rayons en V, bicolores

### INTÉRIEUR.

- Accoudoir central avant coulissant
- Accoudoir central arrière
- Appuis-tête avant et latéraux arrière réglables en hauteur, rabattables à l'arrière
- Banquette arrière rabattable 40/20/40
- BMW Widescreen
- Éclairage d'accueil
- Filet de séparation du coffre (Touring)
- Inserts décoratifs "Dark Graphite" mat
- Kit éclairage
- Portes-gobelets sur la console centrale (2)
- Rétroviseur intérieur électrochrome
- Sellerie Tissu "Hevelius"
- Sièges conducteur et passagers réglables en hauteur et inclinaison du dossier
- Tapis de sol en velours
- Vitres avec protection contre la chaleur et le soleil
- Volant Sport gainé cuir avec touches multifonctions

## SÉCURITÉ ET DYNAMISME.

- ABS, y compris assistant de freinage
- Active Guard Plus
- Appel d'Urgence Intelligent (durée de vie de la voiture)
- Airbag passager désactivable via la clé
- Airbags frontaux conducteur et passager
- Airbags latéraux avant
- Airbags de tête à l'avant et aux places latérales arrière
- Alarme antivol
- Ceintures de sécurité 3 points à toutes les places
- Contrôle de freinage en courbe CBC
- Contrôle Dynamique de la Stabilité DSC et Contrôle Dynamique de la Traction DTC
- Direction à assistance électrique Servotronic
- Norme General Safety Regulation 2 (GSR2)
- Sélecteur de mode de conduite : Éco Pro, Comfort, Sport
- Technologie BMW TwinPower Turbo avec injection directe et rampe commune de 3<sup>ème</sup> génération et turbocompresseur à géométrie variable (320d / 320d xDrive)

#### Équipements spécifiques aux motorisations Hybrides Rechargeables :

- Avertisseur sonore pour piétons
- XtraBoost (330e Berline / Touring et 330e xDrive Berline / Touring)
- Jantes en alliage léger 18" (46 cm) style 780 à rayons en V, bicolores
- Avertisseur sonore pour piétons



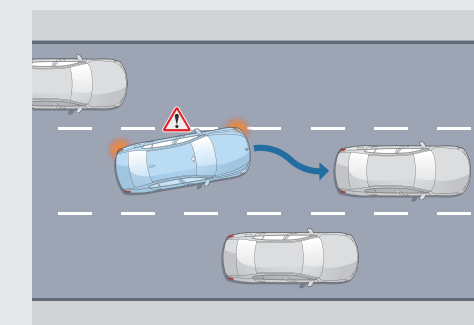
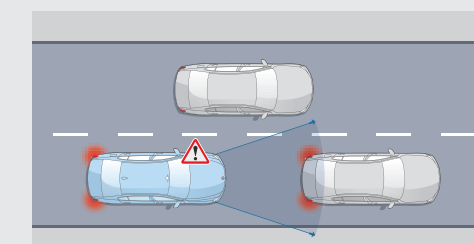
#### Appel d'Urgence Intelligent

Établit un contact automatique avec le centre de secours le plus proche, sans nécessiter un téléphone portable à bord. Le système transmet la position du véhicule et des informations sur la gravité de l'accident.

Peut aussi être déclenché manuellement pour porter assistance à d'autres usagers de la route.

#### Active Guard Plus

- Avertissement de collision frontale avec intervention de freinage (entre 5 km/h et 250 km/h)
- Avertissement de chevauchement de ligne avec impulsion sur la direction
- Assistance de limitation de vitesse avec informations de limite de vitesse





## ZOOM SUR LES BMW M340i xDRIVE & M340d xDRIVE



### PLAISIRS SANS LIMITE.

Les BMW M340i xDrive et M340d xDrive procurent des poussées d'adrénaline à chaque accélération. Grâce à une propulsion et des composants de suspension innovants, elles font preuve d'un dynamisme de classe supérieure tout en conservant une motricité exemplaire.

Le moteur 6 cylindres en ligne M TwinPower Turbo délivre une puissance de 374 ch dans sa déclinaison essence et 340 ch en version diesel transmise au sol grâce à la boîte de vitesses M Sport à 8 rapports et le Différentiel M Sport.

PUISSANCE



COUPLE



0-100 KM/H



	PUISSANCE CH	COUPLE NM	0-100 KM/H
<b>M340i xDrive</b>	<b>374</b>	<b>500</b>	BERLINE <b>4.4 s.</b> TOURING <b>4.6 s.</b>
<b>M340d xDrive</b>	<b>340</b>	<b>700</b>	BERLINE <b>4.6 s.</b> TOURING <b>4.7 s.</b>

## CONFORT ET FONCTIONNALITÉS

- Boîte de vitesses automatique à 8 rapports avec palettes au volant (Boîte "Sport" pour toutes motorisations sauf 318i / 318d)
- Capacité de réservoir augmentée (Diesel)
- Clés radiocommandées à mémorisation automatique des réglages "Personal Profile"
- Climatisation automatique 3 zones
- Commande électrique du volet de coffre (Touring)
- Controller iDrive avec touches de raccourci
- Démarrage sans clé via le bouton Start/Stop
- Détecteur de pluie et allumage automatique des projecteurs
- Éclairage d'accompagnement "Follow Me Home"
- Frein de parking électromécanique avec fonction auto-hold
- Éclairage dans le coffre
- Fonction d'arrêt et de redémarrage automatique du moteur
- Lève-vitres avant et arrière électriques avec commande par impulsion et sécurité enfant
- Mesure individuelle de pression des pneumatiques

- Kit rangement :
  - bac de portes avant et arrière (contient une bouteille de 1L)
  - prise 12 V en console centrale arrière et dans le coffre à bagages
  - double prise USB Type C dans la console centrale arrière
  - filets au dos des sièges avant et dans le coffre à bagages
  - crochets d'arrimage multifonction dans le coffre à bagages
- Parking Assistant avec caméra de recul et système de manœuvres automatiques
- Radars de stationnement avant et arrière PDC
- Régulateur de vitesse avec fonction freinage et limiteur de vitesse
- Sièges avant chauffants
- Système de récupération de l'énergie au freinage
- Système audio 6 hauts-parleurs
- Verrouillage centralisé portes, coffre et trappe à essence

#### Équipements spécifiques / motorisations Hybrides Rechargeables

- Câble public
- Welcome Pack BMW avec carte BMW Charging

## CONNECTIVITÉ.

- BMW Live Cockpit Navigation Plus
- Pack Connected Professional
- Apps Véhicule (météo, actualités, recherche en ligne d'adresses, infos parking, prix carburants...) (3 ans)
- Carte SIM 4G LTE pour les Services ConnectedDrive
- Connexion multiple de téléphones
- Personal eSIM

- Prises USB :
  - 1 prise USB de type A (1,5 A) dans la console centrale
  - 1 prise USB de type C (3,0 A) dans l'accoudoir central

## ÉQUIPEMENTS SPÉCIFIQUES

### Design.

- Ciel de pavillon anthracite
- Jantes en alliage léger 18" (46 cm) style 848 M bicolores à rayons doubles
- Inserts décoratifs en Aluminium Rombiclé soulignés de chrome perlé
- Sellerie Alcantara / Similicuir Sensatec "Schwarz" avec surpiqûres contrastantes bleues
- Shadow-Line brillant BMW Individual
- Sièges avant Sport
- Sortie d'échappement trapézoïdale à gauche et à droite
- Teinte de carrosserie unie "Alpinweiss"
- Volant M gainé cuir
- Seuils de porte avec inscription M

### Sécurité et dynamisme.

- Boîte de vitesses automatique Sport à 8 rapports avec palettes au volant
- Direction DirectDrive à démultiplication variable
- Écrous de roues antiviol
- Freins M Sport
- Lame aérodynamique M (Berline)
- Pack aérodynamique M
- Pont arrière avec différentiel autobloquant M Sport
- Suspensions DirectDrive

### Confort et fonctionnalités.

- Éclairage d'ambiance
- Capacité de réservoir augmentée (M340d xDrive)
- Sièges avant électriques à mémoire conducteur
- Système de haut-parleurs Hi-Fi
- Réglage en largeur du dossier côté conducteur



### Freins M Sport.

Les Freins M Sport à étriers fixes à 4 pistons à l'avant et étriers flottants mono-piston à l'arrière, peints en bleu avec logo M, comportent des disques surdimensionnés offrant une puissance de freinage particulièrement élevée.



### Suspensions DirectDrive.

Abaissment de la caisse d'environ 10 mm. Ressorts plus courts, amortisseurs plus fermes et stabilisateurs plus rigides, cette association permet d'obtenir un comportement encore plus direct, favorisant une conduite très sportive.



### Différentiel Autobloquant M Sport.

Compense le différentiel de vitesse de rotation entre roues arrière lors des changements de voie, des accélérations en sortie de virage, dans les virages rapides ou sur revêtements avec des coefficients d'adhérence différents.

# SERVICES CONNECTÉS.

## BIENVENUE À BORD D'UN UNIVERS DE SERVICES.

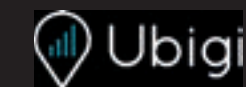
Connectée en 5G à Internet via sa carte SIM intégrée, votre BMW vous propose un écosystème complet de services connectés : navigation, télémaintenance, divertissement...

Grâce à des interfaces équipées de technologies d'Intelligence Artificielle, vous pilotez vos fonctionnalités de manière intuitive, tout en restant entièrement concentré(e) sur votre conduite.

### NOUVEAU

Via MyBMW App, vous pouvez activer la carte **eSIM** de votre BMW en souscrivant un forfait de données auprès de l'opérateur **Ubigi**.

Cette connectivité permet d'avoir de la **Wi-Fi à bord** avec la possibilité de connecter jusqu'à **10 appareils**, d'avoir de la **5G** en profitant de l'antenne externe de la voiture afin d'avoir une **meilleure réception** ou encore de pouvoir vous connecter à **Youtube**.



**POUR EN SAVOIR PLUS**

## BMW LIVE COCKPIT NAVIGATION PLUS.

Système, connexions, interfaces et services essentiels.

### BMW Curved Display

Large écran incurvé haute résolution combinant 2 zones  
Écran gauche : combiné d'instrumentation (12,3")  
Écran droit : écran central tactile (14,9")

### Système d'exploitation BMW OS 8.5

Mise à jour à distance du système d'exploitation et des applications embarquées

### Connectivité sans fil

eSIM en 5G - HotSpot WiFi\*

### Connexions USB-C (2 ports à l'avant, 2 ports à l'arrière)

Plusieurs interfaces permettent de commander vos services :

### BMW iDrive Controller

Molette avec pavé tactile intégré. Reconnait un caractère tracé avec le doigt sur le haut de la molette.

### BMW Intelligent Personal Assistant

Apprend les préférences du conducteur. Via l'expression "Dis BMW" ou un mot de commande personnalisé :

- pilote vos fonctionnalités connectées
- vous aide à connaître votre BMW et à l'utiliser de façon optimale
- répond à vos questions sur les fonctions et l'état de votre BMW

\* Via MyBMW App, souscrivez votre carte eSIM en 5G auprès de l'opérateur Ubigi et dotez votre BMW d'une connexion WIFI de premier ordre.

### Vos services essentiels :

#### Système de navigation BMW

Avec mise à jour automatique des cartes de navigation Over the Air (3 ans)

#### Appel d'Urgence Intelligent

Alerte automatiquement la centrale de surveillance BMW en cas d'accident :

- Transmission de la position et d'informations sur la gravité des dommages
- Peut être déclenché manuellement pour venir en aide à un autre véhicule

#### Téléservices BMW

Vos services de télémaintenance intégrés :

- Envoi automatique d'informations techniques à votre concessionnaire
- Détection et préparation de la prochaine échéance d'entretien
- En cas de panne, demande d'assistance

#### BMW Connected (3 ans)

Passerelle entre votre smartphone et votre BMW :

- Envoyer vos destinations à votre BMW via l'application My BMW
- Proposition automatique de l'itinéraire une fois à bord de la voiture

## PACK CONNECTED PRO.

Votre pack de services associés.

### "Ma BMW à Distance" (durée indéfinie)

Transformer votre smartphone en télécommande de votre BMW : (dé)verrouillage, localisation de la voiture, appel de phares, ventilation, consultation de statuts de la voiture....

### Remote 3D View - Vue 3D à distance (3 ans)

Permet l'observation de l'environnement du véhicule via l'application smartphone My BMW. La photo peut être récupérée sur le smartphone sous une représentation 3D.

### Information Trafic en Temps Réel (3 ans)

- Conditions de circulation et suggestion d'itinéraires (Europe).
- Fonctionnalité OSP1 : affichage des probabilités de trouver une place de stationnement (à Paris, Lyon, Marseille, Toulouse, Nice, Nantes).

### Intégration Smartphone (durée indéterminée)

- Apple CarPlay™
- Google Android Auto™

### In-Car Experiences (3 ans)

Accéder via l'assistant vocal à un programme vitalisant ou relaxant à bord

### Intégration Amazon Alexa (3 ans)

Accéder à vos fonctionnalités Alexa (Smart Home, météo, calendrier, actualités, Amazon Music...)

### Connected Music (3 ans)

Retrouver votre compte premium Spotify directement dans le véhicule via la carte SIM intégrée

### Divertissement à bord (inclus 1 an puis 60€/an)

Retrouvez vos plateformes et applications favorites directement dans votre BMW via la carte SIM intégrée (l'offre évolue au fil du temps), avec data illimitée

#### Streaming audio

Deezer, RadioFrance, Radioplayer, Pocket Cast, ...

• **Streaming video** : YouTube\*, PlutoTV, Rakuten, Bloomberg, Ted, ...

• **Gaming via AirConsole** : BB Racing 2, Bird Bump, Fruit Slice Frenzy, Quarterback Catch, 9 Ball Pool, Candy Blast, ...



## ZOOM SUR MYBMW APP.



### L'APPLICATION QUI FACILITE VOTRE MOBILITÉ AU QUOTIDIEN.

Avec MyBMW App, vous profitez à 100% de votre BMW. Interface universelle, elle vous permet de gérer à distance tout ce qui concerne votre voiture depuis votre smartphone : climatisation, recharge, verrouillage ou déverrouillage, planification de trajet, consommation, services, localisation, état du véhicule...



#### Préparer vos voyages

Le planificateur de voyage intégré à MyBMW App affiche toutes les informations de votre prochain trajet : itinéraire, conditions de circulation, pauses recommandées, temps de parcours, bornes de recharge sur l'itinéraire avec possibilité de choisir un opérateur préféré...

Envoyez ces informations au système de navigation de votre BMW et laissez vous guider !



#### Optimiser vos consommations

Avec MyBMW App, retrouvez les statistiques de vos trajets du mois, vos consommations, la distance parcourue en tout électrique pour les motorisations hybrides rechargeables.

Votre Coach efficacité analyse votre conduite, avec votre score à la clé, et vous apporte des conseils d'éco-conduite.

Vous pouvez même jouer en comparant vos scores entre amis !



#### Effectuer les mises à jour de votre BMW

Vous voulez toujours maintenir votre BMW à la pointe de la technologie ?

La fonction "Remote Software Upgrade" vous permet de télécharger la dernière version du système d'exploitation et de l'installer à bord de votre voiture.

À chaque nouvelle mise à jour, vous recevez une notification sur votre smartphone.



Scannez pour voir la vidéo



#### Piloter vos recharges électriques

MyBMW App vous permet de piloter tous les paramètres de vos recharges électriques : objectif et planification de la recharge, limitation de la puissance de recharge, suivi de l'état de la recharge.

Vous avez besoin de recharger lors d'un trajet ? MyBMW App vous indique la borne la plus proche et vous y conduit.

Pour vos recharges domestiques, vous pouvez programmer vos horaires de charge afin de bénéficier des meilleurs tarifs d'électricité.



#### Vérifier votre véhicule à distance

Pas sûr(e) d'avoir bien fermé votre BMW ? Vous pouvez le vérifier à distance sur votre application et verrouiller votre BMW si besoin.

Vous pouvez aussi vérifier que les vitres, le coffre, le capot ou encore le toit ouvrant sont bien verrouillés.

MyBMW App vous permet également de contrôler la pression des pneus, ou les prochaines maintenances (huile moteur, liquide de freins, contrôle du véhicule).



#### Localiser votre BMW

Vous ne trouvez pas votre BMW au milieu d'une multitude de voitures garées, dans un parking ou dans la rue ?

MyBMW App vous permet de la localiser à distance, de la faire klaxonner ou de faire un appel de phare...

Problème résolu !



#### Surveiller votre BMW à distance

En combinaison avec l'option Alarme, vous êtes immédiatement alerté(e) par notification sur votre smartphone en cas de détection d'une tentative :

- d'ouverture des portes, du coffre ou du capot moteur
- d'intrusion dans l'habitacle par les fenêtres
- de soulèvement du véhicule.

# CHOISISSEZ VOTRE FINITION.



## ■ FINITION M SPORT.

### En plus des équipements de série :

#### Design.

- Ciel de pavillon anthracite
- Inserts décoratifs en Aluminium Rombiclé soulignés de chrome perlé
- Jantes en alliage léger 18" style 848 M bicolores à rayons doubles
- Pack aérodynamique M
- Sellerie Tissu / M PerformTex Schwarz
- Teinte de carrosserie unie "Alpinweiss"
- Volant M gainé cuir

#### Confort et Fonctionnalités.

- Direction DirectDrive à démultiplication variable (sauf motorisation hybride rechargeable)
- Réglage siège en largeur côté conducteur
- Sièges avant Sport
- Suspensions DirectDrive (sauf motorisation hybride rechargeable)

## VUE D'ENSEMBLE DES NIVEAUX D'ÉQUIPEMENT.

### FINITION BMW Série 3

Correspond à  
l'équipement de série.



### FINITION M Sport

Pour affirmer le look  
athlétique de votre BMW.



### BMW M340i xDrive & BMW M340d xDrive

Voir leurs équipements  
spécifiques page 23.

## 3 PACKS COMPLÉMENTAIRES

ou des options disponibles séparément (voir page 33)

### PACK INNOVATION

Équipez votre BMW à la pointe  
de la technologie.

### PACK CONFORT

Votre BMW vous réserve  
le meilleur accueil.

### PACK M SPORT PRO

Renforcez le look compétition  
de votre BMW.





# TARIFS.

## BMW SÉRIE 3 BERLINE

	Puissance fiscale	Émissions de CO <sub>2</sub> combinées (g/km) <sup>1</sup>	Malus CO <sub>2</sub> <sup>1</sup> + Malus Poids 2024	Série 3	M Sport
<b>DIESEL</b>					
<b>318d</b>	150 ch	8 CV	129 - 140	280 € - 983 €	<b>50 750 €</b> <b>55 100 €</b>
<b>320d xDrive</b>	190 ch	10 CV	137 - 148	1100 € - 2 261 €	<b>56 250 €</b> <b>60 600 €</b>
<b>M340d xDrive</b>	340 ch	22 CV	158 - 172	5 544 € - 12 452 €	<b>72 550 €</b>
<b>ESSENCE</b>					
<b>318i</b>	156 ch	8 CV	145 - 154	1 504 € - 2 918 €	<b>48 750 €</b> <b>53 100 €</b>
<b>320i xDrive</b>	184 ch	10 CV	153 - 164	3 286 € - 5 964 €	<b>53 250 €</b> <b>57 600 €</b>
<b>M340i xDrive</b>	374 ch	26 CV	177 - 192	18 257 € - 52 922 €	<b>72 550 €</b>
<b>HYBRIDE RECHARGEABLE</b>					
<b>330e</b>	292 ch	10 CV	19 - 22	0 €	<b>61 450 €</b> <b>64 500 €</b>
<b>330e xDrive</b>	292 ch	10 CV	21 - 24	0 €	<b>63 950 €</b> <b>67 000 €</b>

<sup>1</sup> Depuis le 1<sup>er</sup> septembre 2018, les véhicules légers neufs sont réceptionnés en Europe sur la base de la procédure d'essai harmonisée pour les véhicules légers (WLTP), procédure d'essai permettant de mesurer la consommation de carburant et les émissions de CO<sub>2</sub>, plus réaliste que la procédure NEDC précédemment utilisée. Renseignez-vous auprès de votre concessionnaire pour connaître les valeurs d'émission de CO<sub>2</sub> correspondant aux véhicules configurés pour le marché français et le montant du malus en résultant pour les modèles sur lesquels se porte votre intérêt.

**Important :** la taille de certaines jantes proposées en option entraîne une hausse significative du niveau de CO<sub>2</sub> et donc du malus CO<sub>2</sub>

## BMW SÉRIE 3 TOURING

	Puissance fiscale	Émissions de CO <sub>2</sub> combinées (g/km) <sup>1</sup>	Malus CO <sub>2</sub> <sup>1</sup> + Malus Poids 2024	Série 3	M Sport
<b>DIESEL</b>					
<b>318d</b>	150 ch	8 CV	134 - 144	810 € - 1746 €	<b>52 050 €</b> <b>56 400 €</b>
<b>320d xDrive</b>	190 ch	10 CV	141 - 152	2 084 € - 3 554 €	<b>57 550 €</b> <b>61 900 €</b>
<b>M340d xDrive</b>	340 ch	22 CV	161 - 170	7 233 € - 11 460 €	<b>73 850 €</b>
<b>ESSENCE</b>					
<b>318i</b>	156 ch	8 CV	151 - 160	2 880 € - 5 053 €	<b>50 050 €</b> <b>54 400 €</b>
<b>M340i xDrive</b>	374 ch	26 CV	182 - 197	28 012 € - 60 000 €	<b>73 850 €</b>
<b>HYBRIDE RECHARGEABLE</b>					
<b>330e</b>	292 ch	10 CV	20 - 24	0 €	<b>62 750 €</b> <b>65 800 €</b>
<b>330e xDrive</b>	292 ch	10 CV	23 - 26	0 €	<b>65 250 €</b> <b>68 300 €</b>

Pour connaître le détail des options disponibles ainsi que leur tarif, veuillez consulter notre site internet [www.bmw.fr](http://www.bmw.fr) ou vous rapprocher de votre Concessionnaire BMW. Les prix maximum conseillés, tels qu'ils figurent dans ce catalogue, comprennent le prix TTC du véhicule aux spécifications standard et les frais de préparation à la route du véhicule y compris les frais de transport et la fourniture des plaques d'immatriculation définitives. Les prix mentionnés dans le présent tarif ne concernent que les véhicules proposés à la vente par les Concessionnaires membres du réseau BMW Group France selon les spécifications propres au territoire français.

### BMW FINANCIAL SERVICES

#### VOTRE SOLUTION DE FINANCEMENT SUR MESURE

Pour acquérir votre prochaine BMW, BMW Financial Services vous propose une gamme de solutions de financement adaptées à tous vos besoins, de la Location Longue Durée (LLD) à la Location avec Option d'Achat (LOA), en passant par le leasing ou le crédit.

Avec ou sans apport, que vous soyez un particulier ou un professionnel, pour un véhicule neuf ou d'occasion, nous vous accompagnons pour définir votre solution de financement personnalisée.

RETROUVEZ  
NOS SOLUTIONS DE  
FINANCEMENT

NOS OFFRES  
DE LOYERS  
SANS APPORT

#### DÉCOUVREZ NOS SOLUTIONS PASSLEASE LOA ET PASSLEASE LLD.

- Zéro contrainte :** Quel que soit votre choix en fin de contrat, aucune démarche liée à la revente n'est nécessaire. Vous évitez les contraintes administratives liées à une transaction et les éventuels frais de dépréciation.
- Économies :** Cette solution de financement vous permet de maîtriser vos charges mensuelles. Pour un professionnel, pas de comptabilisation du véhicule au bilan de la société : vous préservez votre capacité d'endettement.
- Privilèges :** Avec les solutions PassLease LOA et PassLease LLD, vous bénéficiez de l'extension de garantie constructeur jusqu'à la fin de votre contrat pour tout financement d'une voiture neuve.





PERSONNALISEZ  
VOTRE BMW.  
LES ÉQUIPEMENTS OPTIONNELS.

## PACK INNOVATION

### Le meilleur de la technologie BMW.

#### Comprend les options :

- Parking Assistant Plus
  - BMW Live Cockpit Navigation Professional avec Affichage Tête Haute Couleur et Réalité Augmentée dans l'écran central
  - Driving Assistant
- ou
- Driving Assistant Professional

## PACK CONFORT

#### Comprend les éléments suivants :

- Commande électrique du volet de coffre (Berline uniquement)
- Accès confort
- Appui lombaire ajustable
- Éclairage d'ambiance
- Recharge sans fil par induction

## PACK M SPORT PRO

#### Comprend les éléments suivants :



- Mode Sprint : en appuyant sur le "-" de la palette au volant, tous les équipements disponibles basculent en mode Sport.


#### Comprend également les options suivantes:

- Boîte de vitesses automatique Sport 8 rapports avec palettes au volant (non disponibles sur 318i et 318d / de série sur M40i et M40d)
- Ceintures de sécurité noires avec liserés aux couleurs M
- Freins M Sport Rouges
- Lame aérodynamique M en noir laqué (de série sur M40i et M40d)
- Projecteurs Shadow Line
- Projecteurs Advanced Full LED
- Shadow Line M brillant étendu

	avec Driving Assistant	avec Driving Assistant Professional
Tous les modèles	3 000 €	4 400 €

SERVICES CONNECTÉS
ASSISTANCE À LA CONDUITE

Berline	Tous les modèles sauf	1 800 €
	M340i xDrive M340d xDrive 	1 500 €
Touring	Tous les modèles sauf	1 400 €
	M340i xDrive M340d xDrive 	1 100 €

Tous les modèles sauf	2 500 €
M340i xDrive M340d xDrive 	2 100 €

## SIÈGES M SPORT.

- Sièges type baquet pour conducteur et passager avant
- Appuis-tête partiellement intégrés et réglables électriquement.
- Appui lombaire et réglage de la largeur du dossier.



Tous modèles

1 000 €

## PROJECTEURS ADVANCED FULL LED.

- Éclairage à LED dans les anneaux lumineux en 3D des projecteurs
- Projecteurs adaptatifs et feux de route anti-éblouissement permanents BMW Selective Beam.



Tous modèles

900 €

## SIÈGES AVANT ÉLECTRIQUES À MÉMOIRES CONDUCTEUR.

- Réglage électrique de la hauteur du siège, avance du siège, inclinaison du siège et inclinaison du dossier
- 2 mémoires pour le siège conducteur, y compris mémoire pour le rétroviseur extérieur côté conducteur
- Rétroviseur extérieur côté passager avec aide au parking (enclenchement de la fonction guide-trottoir en marche arrière).

Tous modèles

1 250 €

M340i xDrive  
M340d xDrive

de série

## SUSPENSIONS SELECTDRIVE.

Sportivité accrue sans compromis sur le confort grâce à des amortisseurs à commande électronique avec commande individuelle pour chaque roue (via le sélecteur de mode de conduite).

- Configuration ressort/amortisseur plus rigide.
- Surbaissement de 10 mm.

Tous modèles

650 €

## TOIT OUVRANT EN VERRE coulissant et entrebâillable électriquement.

Actionnement électrique du toit ouvrant en verre et du pare-soleil coulissant. Avec déflecteur de vent intégré.

Berline uniquement

1 600 €



## TOIT OUVRANT PANORAMIQUE EN VERRE.

Ouverture en entrebaillement électrique de la partie avant, pare-soleil intégré, commande par impulsion. Ouverture et fermeture confort via la radiocommande.

Touring uniquement

1 750 €



Tous modèles

450 €

M340i xDrive  
M340d xDrive

de série

## SYSTÈME HI-FI.

10 haut-parleurs / Puissance d'amplification : 205 W

## SYSTÈME HI-FI HARMAN KARDON®.

16 haut-parleurs / Puissance d'amplification : 465 W

## CROCHET D'ATTELAGE.

Entièrement automatique. Manœuvre électrique du crochet via un interrupteur placé dans le coffre. Le crochet est complètement escamoté sous le bouclier arrière.

Tous modèles

1 150 €

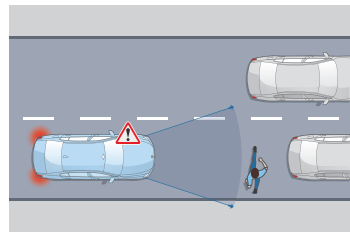
# ZOOM SUR VOS AIDES À LA CONDUITE.

## ASSISTANCE À LA CONDUITE.

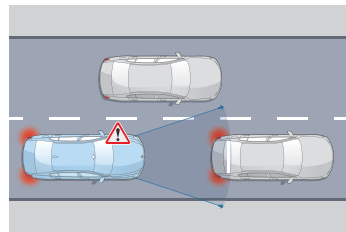
### DRIVING ASSISTANT

Comprend les fonctionnalités suivantes :

- **Speed Limit Info**  
Indicateur de limitation de vitesse et d'interdiction de dépassement.
- **Protection des piétons et des cyclistes**
- **Détection de collision avant avec freinage**
- **Avertisseur de changement de ligne**  
Vibration du volant si le véhicule change de voie sans clignotant.
- **Avertisseur d'angle mort**  
Affiche un signal dans les rétroviseurs extérieurs lorsqu'un changement de voie présente un danger.
- **Avertisseur de collision arrière**  
En cas de risque de collision, déclenche les feux de détresse, tend les ceintures de sécurité, redresse les dossiers et ferme les fenêtres.



**Protection des piétons et des cyclistes**  
Jusqu'à 65 km/h :  
• Déclenche un affichage sur le tableau de bord et un signal sonore.  
• En l'absence de réaction, intervient sur les freins.

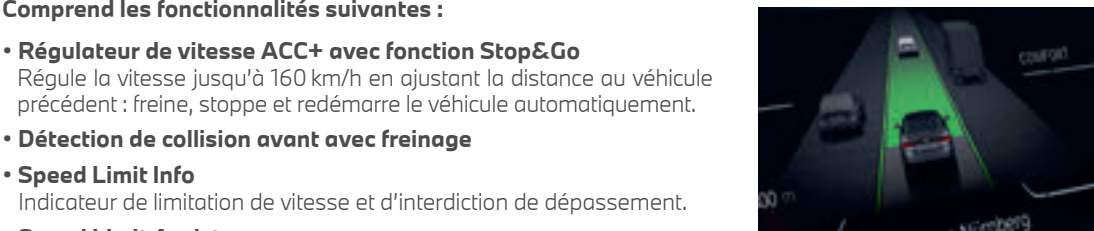


**Détection de collision avant avec freinage**  
Jusqu'à 85 km/h :  
• Déclenche un affichage sur le tableau de bord et un signal sonore.  
• En l'absence de réaction, amorce un freinage d'urgence.

### RÉGULATEUR DE VITESSE ACTIF ACC+

Comprend les fonctionnalités suivantes :

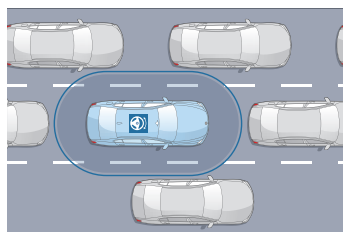
- **Régulateur de vitesse ACC+ avec fonction Stop&Go**  
Régule la vitesse jusqu'à 160 km/h en ajustant la distance au véhicule précédent : freine, stoppe et redémarre le véhicule automatiquement.
- **Détection de collision avant avec freinage**
- **Speed Limit Info**  
Indicateur de limitation de vitesse et d'interdiction de dépassement.
- **Speed Limit Assist**  
Le régulateur de vitesse s'adapte automatiquement aux changements de limitation de vitesse détectés.



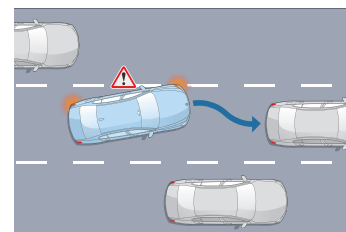
### DRIVING ASSISTANT PROFESSIONAL

En plus de Driving Assistant, comprend :

- **Régulateur de vitesse ACC+ avec fonction Stop&Go**  
Régule la vitesse jusqu'à 210 km/h en ajustant la distance au véhicule précédent : freine, stoppe et redémarre le véhicule automatiquement.
- **Pilote semi-automatique**
- **Speed Limit Assist**  
Le régulateur de vitesse s'adapte automatiquement aux changements de limitation de vitesse détectés.
- **Assistant directionnel anticollision latérale**
- **Assisted Driving View (Visualisation 3D de l'environnement)**
- **Assistant d'évitement**  
En cas d'obstacle soudain, assiste la manœuvre de braquage et maîtrise la stabilité du véhicule.
- **Avertisseur de circulation à contre-sens**  
Alerte visuelle et sonore en cas d'engagement à contre-sens sur l'autoroute, dans une rue à sens unique ou à un carrefour giratoire.
- **Avertisseur de croisement**  
Alerte visuelle et sonore en cas de risque de collision à un croisement avec assistance au freinage à basse vitesse.



**Pilote semi-automatique**  
Maintient le véhicule dans sa voie et régule sa vitesse, jusqu'à un arrêt complet. Le conducteur doit garder ses mains sur le volant.



**Assistant directionnel anticollision latérale**  
Avertit d'un changement de voie et agit sur la direction.

**Assisted Driving View**  
Affiche en temps réel sur le tableau de bord comment vos assistants perçoivent la situation et les actions qu'ils planifient.

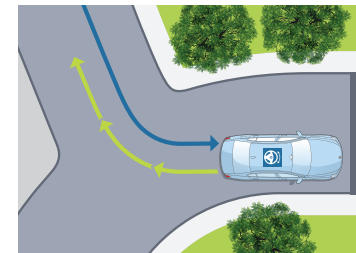


## ASSISTANCE AU STATIONNEMENT.

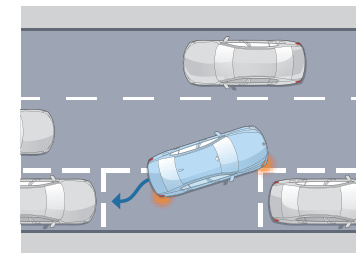
### PARKING ASSISTANT

Comprend les fonctionnalités suivantes :

- **Caméra de recul**  
Vue grand angle de l'arrière du véhicule avec visualisation de la trajectoire sous un rayon de braquage maximum.
- **Assistant de marche arrière (Auto Reverse)**
- **Assistant de stationnement**



**Assistant de marche arrière**  
Mémorise les 50 derniers mètres parcourus en marche avant, afin de pouvoir reproduire le chemin en marche arrière, par exemple dans un parking ou une impasse.



**Assistant de stationnement**  
Jusqu'à 35 km/h, repère un emplacement en passant à proximité. Gère automatiquement toutes les manœuvres d'un créneau ou d'une place perpendiculaire à la chaussée.

### PARKING ASSISTANT PLUS

En plus de Parking Assistant, comprend :

- **Surround View**
- **Remote 3D View**



**Surround View**  
Permet une visualisation Top View (vue du ciel) et Panorama View (vue à 360° du véhicule et de son environnement).



**Remote 3D View**  
Permet de visionner sur un smartphone via l'application My BMW, des images statiques en 3D de votre véhicule garé.

(Visuels à titre d'illustration, ne représentant pas une BMW Série 3)

## DRIVING ASSISTANT.

Tous les modèles

Uniquement avec le Pack Innovation

## RÉGULATEUR DE VITESSE ACTIF ACC+.

Tous les modèles

700 €

## DRIVING ASSISTANT PROFESSIONAL.

Tous les modèles

(uniquement en relation avec le pack Innovation)

1 400 €

## PARKING ASSISTANT.

Tous les modèles

De série

## PARKING ASSISTANT PLUS.

Tous les modèles

Uniquement avec le Pack Innovation



HABILLEZ  
VOTRE BMW.  
PEINTURES, SELLERIES, INSERTS, JANTES.

## PEINTURES.

### Peintures unies



DE SÉRIE

Unie Schwarz



DE SÉRIE SUR :

■ M Sport

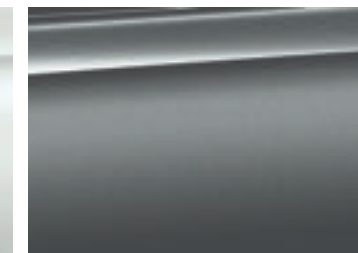
Unie Alpinweiss

Adressez-vous à votre Concessionnaire BMW pour vous faire une idée plus précise des teintes proposées. Il se fera un plaisir de vous montrer des échantillons et de vous conseiller si vous avez des souhaits particuliers.

### Peintures métallisées\* / en option



Métallisée Mineralweiss



Métallisée Skyscraper Grau



Métallisée Saphirschwarz



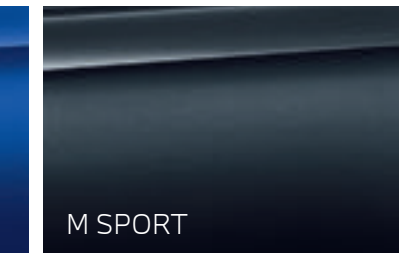
Métallisée Fire Red



Métallisée M Brooklyn Grau



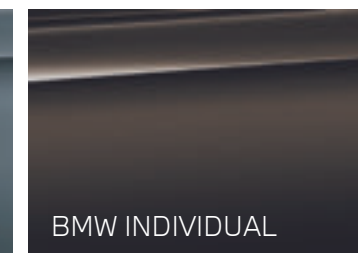
Métallisée M Portimao Blau



Métallisée Artic Race Blau



Métallisée Frozen Pure Grey



Métallisée Dravitrgrau



Métallisée Tanzanite blau



Métallisée Frozen Portimaoblau

**CONFIGUREZ  
VOTRE BMW**

Sur le **Configurateur en ligne BMW**, accédez à toutes les teintes et équipements disponibles pour donner vie à la BMW de vos rêves.

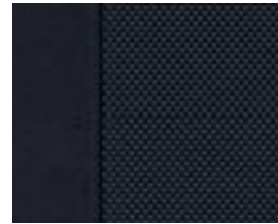
Votre Concession BMW se tient à votre disposition pour répondre à toutes vos interrogations sur votre nouvelle BMW.



## SELLERIES.

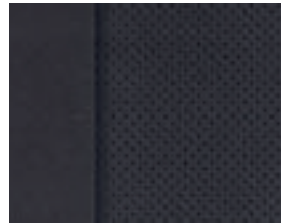
■ Equipement de série.  
□ Equipement option.

### Tissu



■ Série 3

### Tissu / M PerformTex

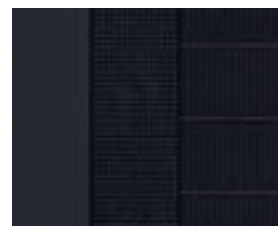


■ M Sport

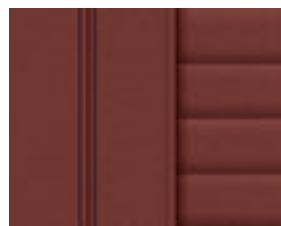
Hevelius Schwarz

Schwarz

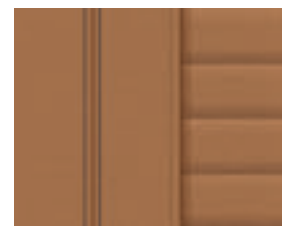
### Similicuir - Sensatec



□ Série 3  
□ M Sport



□ Série 3  
□ M Sport



□ Série 3  
□ M Sport

Schwarz

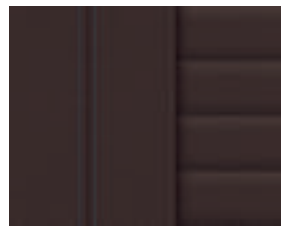
Tacorot Red

Cognac

### Cuir Vernasca



□ Série 3  
□ M Sport



□ Série 3  
□ M Sport

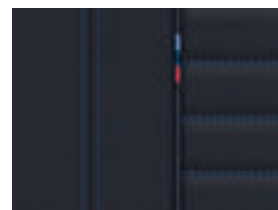


□ M Sport

Schwarz

Mocha / Schwarz

Oyster / Schwarz



Schwarz avec surpiqûres contrastantes bleues

## INSERTS DÉCORATIFS.



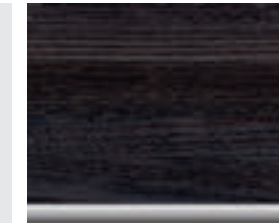
■ Série 3

Quartzsilver mat grainé



□ Série 3  
□ M Sport

Individual Piano laqué noir



□ Série 3  
□ M Sport

Bois précieux frêne gris-brun brillants à pores ouverts souligné de chrome perlé



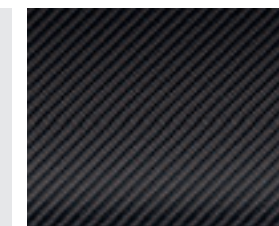
■ M Sport

M Aluminium Rhombic Anthracite



□ Série 3

Schwarz brillant souligné de chrome perlé



□ M Sport

M Fibre de carbone souligné de chrome perlé



□ Série 3  
□ M Sport

Aluminium Mesheffect souligné de chrome perlé



## JANTES ET PNEUMATIQUES OPTIONNELS.

## Jantes 17"



Jantes en alliage léger 17" (43 cm)  
style 778 à rayons en V<sup>1</sup>  
Pneumatiques 225/50 R 17



Jantes en alliage léger 17" (43 cm)  
style 775 à rayons en V, bicolores  
Pneumatiques 225/50 R 17

## Jantes 18"



Jantes en alliage léger 18" (46 cm) style  
848 M bicolores à rayons doubles  
Pneumatiques avant : 225/45 R18 /  
arrière : 255/40 R18



Jantes en alliage léger 18" (46 cm) style  
780 à rayons en V, bicolores  
Pneumatiques 225/45 R18

## Jantes 18"



Jantes en alliage léger 18" style 782  
bicolores à rayons doubles  
Pneumatiques avant : 225/40 R 19  
arrière : 225/45 R 18

## Jantes 19"



Jantes en alliage léger 19" (48 cm) style  
995 M JetBlack à rayons doubles avec  
pneumatiques mixtes  
Pneumatiques avant : 225/40 R 19  
arrière : 255/35 R 19



Jantes en alliage léger BMW Individual  
19" style 1038 à rayons en Y, bicolores  
avec pneumatiques mixtes  
Pneumatiques avant : 225/40 R 19  
arrière : 255/35 R 19



Jantes en alliage léger 19" (48 cm)  
style 792 M JetBlack bicolores à rayons  
doubles avec pneumatiques mixtes -  
Pneumatiques avant : 225/40 R 19 /  
arrière : 255/35 R 19



Jantes en alliage léger 19" (48 cm)  
style 792 M Jetblack bicolores à rayons  
doubles avec pneumatiques mixtes /  
RSC - Pneumatiques avant : 225/40 R  
19 / arrière : 255/35 R 19  
Pneumatiques RSC permettant le  
roulage à plat.



Jantes en alliage léger BMW Individual  
19" (48 cm) style 793 I bicolores à  
rayons doubles avec pneumatiques  
mixtes / RSC - Pneumatiques avant :  
225/40 R 19 / arrière : 255/35 R 19

**Important :** la sélection  
des jantes 19" augmentent  
considérablement le montant du  
malus sur les grosses motorisations.

## ACCESSOIRES BMW M PERFORMANCE..



Garnitures intérieures  
M Performance en fibre de carbone  
et Alcantara



**Tapis tout temps**  
Protège l'habitacle de la saleté et de l'humidité.



**Accoudoir central M Performance en Alcantara**



**Coque de siège M Performance.**  
Cette coque de dossier de siège, de fabrication artisanale de haute qualité en  
carbone et alcantara confère un look très sportif aux sièges M Performance.

# SÉRÉNITÉ À LA CLÉ.



## CONTRATS BMW SERVICE.

Les contrats de Garantie Commerciale Étendue, d'Entretien et de Maintenance BMW Service ont été conçus pour que l'entretien de votre BMW soit synonyme de confort et de sérénité.

En souscrivant un contrat BMW Service, vous accédez à une gamme de services et d'opérations de maintenance, pour une totale transparence des coûts d'entretien de votre véhicule.

Vous êtes ainsi certain que les opérations d'entretien et de maintenance de votre véhicule seront effectuées autant de fois que cela s'avère nécessaire sans frais additionnels, dans la limite des services inclus dans votre contrat.

Parce que votre confort et votre plaisir de conduire sont nos priorités, nous vous proposons de choisir parmi 3 niveaux de contrats pour une durée et un kilométrage adaptés à l'utilisation de votre BMW.

Vous pouvez cumuler le contrat de Garantie Commerciale Étendue avec le contrat d'Entretien et le contrat d'Entretien de Maintenance BMW Service pour obtenir une couverture complète.

### Contrat de Garantie Commerciale Étendue BMW Service.

BMW REPAIR INCLUSIVE.

- Votre garantie commerciale peut être étendue jusqu'à 5 ans en souscrivant ce contrat.
- Ce contrat doit être souscrit dans la limite de 3 mois après la première date d'immatriculation de votre véhicule.

#### TARIF

Durée et kilométrage	Toutes motorisations
3 ans* ▶ 2 + 1 ans	348 €
4 ans* ▶ 2 + 2 ans	720 €
5 ans* ▶ 2 + 3 ans	2 232 €

### Contrat d'Entretien BMW Service.

BMW SERVICE INCLUSIVE.

#### PRESTATIONS INCLUSES

- Vidange huile moteur (appoint compris)
- Contrôles périodiques
- Remplacement filtre à air
- Remplacement filtre à carburant
- Remplacement bougies
- Vidange liquide de freins

#### TARIF

Durée et kilométrage	Toutes motorisations sauf >	316d ■ 318d 320d ■ 320d xDrive
3 ans ▶ 40 000 Km	548 €	649 €
3 ans ▶ 60 000 Km	716 €	952 €
3 ans ▶ 200 000 Km	1 711 €	2 210 €
4 ans ▶ 60 000 Km	1 058 €	1 226 €
4 ans ▶ 80 000 Km	1 153 €	1 463 €
5 ans ▶ 100 000 Km	1 382 €	1 892 €

### Contrat d'Entretien et de Maintenance BMW Service.

BMW SERVICE INCLUSIVE PLUS.

#### PRESTATIONS INCLUSES

En plus de celles du contrat d'entretien BMW Service Inclusive :

- Service freins AV (disques & plaquettes)
- Service freins AR (disques & plaquettes)
- Remplacement des pièces d'usure d'embrayage
- Remplacement des balais d'essuie-glaces
- Lavage intérieur / extérieur
- Appoint AdBlue

#### TARIF

Durée et kilométrage	Toutes motorisations sauf >	316d ■ 318d 320d ■ 320d xDrive
3 ans ▶ 40 000 Km	1 244 €	1 416 €
3 ans ▶ 60 000 Km	1 650 €	2 078 €

\* Extension de la garantie commerciale dans la limite de la durée supplémentaire souscrite (1 an, 2 ans ou 3 ans) ou de 200 000 km, premier des deux termes échus.

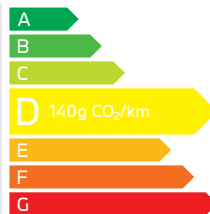
# ÉTIQUETTES ÉNERGÉTIQUES CO<sub>2</sub>



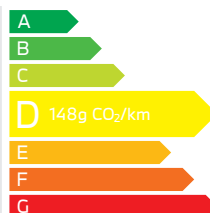
## BMW SÉRIE 3 BERLINE

### DIESEL

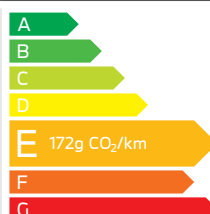
**318d**  
150 ch



**320d**  
xDrive  
190 ch

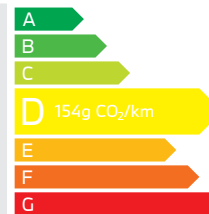


**M340d**  
xDrive  
340 ch

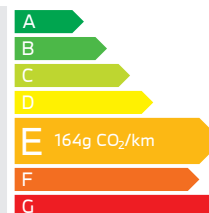


### ESSENCE

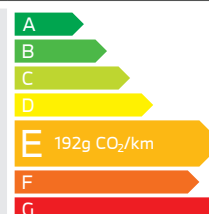
**318i**  
156 ch



**320i**  
xDrive  
258 ch

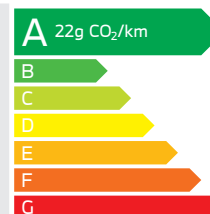


**M340i**  
xDrive  
374 ch

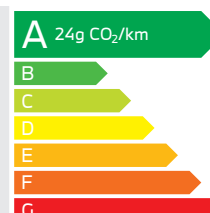


### HYBRIDE RECHARGEABLE

**330e**  
292 ch



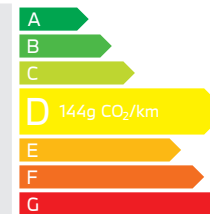
**330e**  
xDrive  
292 ch



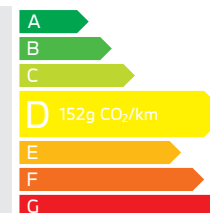
## BMW SÉRIE 3 TOURING

### DIESEL

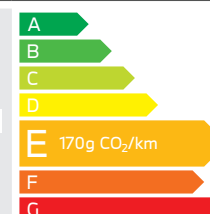
**318d**  
150 ch



**320d**  
xDrive  
190 ch

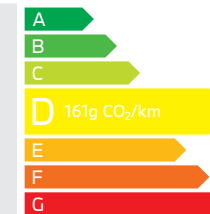


**M340d**  
xDrive  
340 ch

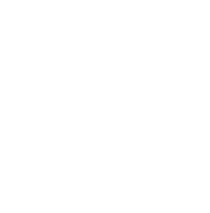


### ESSENCE

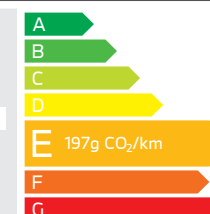
**318i**  
156 ch



**330e**  
xDrive  
292 ch

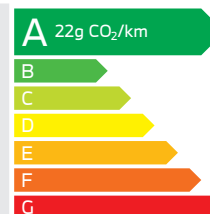


**M340i**  
xDrive  
374 ch

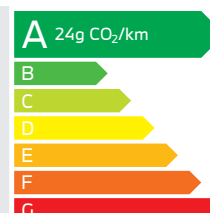


### HYBRIDE RECHARGEABLE

**330e**  
292 ch



**330e**  
xDrive  
292 ch





## BMW SÉRIE 3 BERLINE

		318i	320i xDrive	M340i xDrive	318d	320d xDrive	M340d xDrive
<b>Poids</b>							
Poids à vide UE (xDrive) <sup>1</sup>	kg	1500	1580	1725	1585	1630	1800
Poids total admissible (xDrive)	kg	2055	2135	2260	2125	2200	2340
Charge utile (xDrive)	kg	555	555	535	570	570	540
Poids remorquable autorisé non freiné (xDrive) <sup>2</sup>	kg	750	750	750	750	750	750
Poids remorquable autorisé freiné sur pente maxi de 12% / 8% (xDrive) <sup>2</sup>	kg	1300/1300	1800/1800	1800-1800	1600-1600	1800/1800	1800/1800
Capacité du compartiment à bagages	l	480	480	480	480	480	480

### Moteur BMW TwinPower Turbo

				Hybridation légère	Hybridation légère	Hybridation légère	Hybridation légère
Technologie d'hybridation		-	-	Hybridation légère	Hybridation légère	Hybridation légère	Hybridation légère
Cylindres / soupapes		4/4	4/4	6/4	4/4	4/4	6/4
Cylindrée	cm <sup>3</sup>	1998	1998	2998	1995	1995	2993
Puissance nominale / régime nominal	ch (kW)/l/min	156 (115)/4500 - 6500	184 (135)/5000 - 6500	374 (275)/5500 - 6500	150 (110)/4000	190 (140)/4000	340 (250)/4400
Couple maxi / régime	Nm/l/min	250/1300 - 4300	300/1350 - 4000	500/1900 - 5000	320/1500-3000	400/1750 - 2500	700/1750-2250

### Moteur BMW eDrive / Batterie lithium-ion haute tension électrique

Puissance nominale	ch (kW)	-	-	-	-	-	-
Couple nominal	Nm	-	-	-	-	-	-
Capacité brute de la batterie	kWh	-	-	-	-	-	-
Capacité nette de la batterie	kWh	-	-	-	-	-	-

### Transmission

Type de transmission	Propulsion	Propulsion	Transmission intégrale	Propulsion	Transmission intégrale	Transmission intégrale
Boîte de vitesses de série	Automatique 8 rapports	Automatique 8 rapports	Automatique 8 rapports Sport	Automatique 8 rapports	Automatique 8 rapports	Automatique 8 rapports Sport

### Performances<sup>4</sup>

Vitesse maximale (xDrive)	km/h	223	230	250	211 - 218	228	250
Vitesse maximale électrique (xDrive)	km/h	-	-	-	-	-	-
Accélération 0-100 km/h (xDrive)	s	8,6	7,7	4,4	9,3-9,1	7,3	4,6

### Consommations selon le cycle WLTP<sup>5</sup>

Consommation mixte combinée (xDrive)	l/100 km	6,4 / 6,9	6,8 / 7,4	7,8 / 8,2	4,9 / 5,4	5,2 / 5,7	5,9 / 6,2
Emissions de CO <sub>2</sub> en cycle mixte (xDrive)	g/km	145-154	153-164	177-192	129-140	137-148	158-172
Norme antipollution (réception par type)		EU6d	EU6d	EU6d	EU6d	EU6d	EU6d
Consommation d'énergie électrique kWh/100 km		-	-	-	-	-	-
Autonomie en mode électrique <sup>6</sup>	km	-	-	-	-	-	-
Autonomie en mode électrique en ville <sup>6</sup>	km	-	-	-	-	-	-
Capacité du réservoir, env.	l	59	59	59	59	59	59

### Jantes/pneumatiques

Dimensions pneumatiques	225/40 R19 93 255/40 R18 99	225/40 R19 93 255/40 R18 99	225/45 R19 95 255/40 R18 99	225/45 R19 95 255/40 R18 99	225/45 R19 95 255/40 R18 99	225/45 R19 95 255/40 R18 99
Dimensions jantes	6,5 J x 16	6,5 J x 16	7,5 J x 18 8,5 J x 18	6,5 J x 16	6,5 J x 16	7,5 J x 18 8,5 J x 18
Matériau	Alliage léger	Alliage léger	Alliage léger	Alliage léger	Alliage léger	Alliage léger

330e	330e xDrive
1770	1825
2290	2345
520	520
750	750
1500/1500	1500/1500
375	375

1770	1825
2290	2345
520	520
750	750
1500/1500	1500/1500
375	375

Rechargeable	Rechargeable
4/4	4/4
1998	1998
184 (135)/5000 - 6500	184 (135)/5000 - 6500
300/1350 - 4000	300/1350 - 4000

113	113
105	105
12	12
11,15	11,15

Propulsion	Transmission intégrale
Automatique 8 rapports	Automatique 8 rapports

230	230
140	140
5,8	5,8

0,8 / 1,0	0,9 / 1,1
-----------	-----------

19-22	21-24
-------	-------

EU6d	EU6d
------	------

19,1-21,6	20,7-23,1
-----------	-----------

91-101	86-96
--------	-------

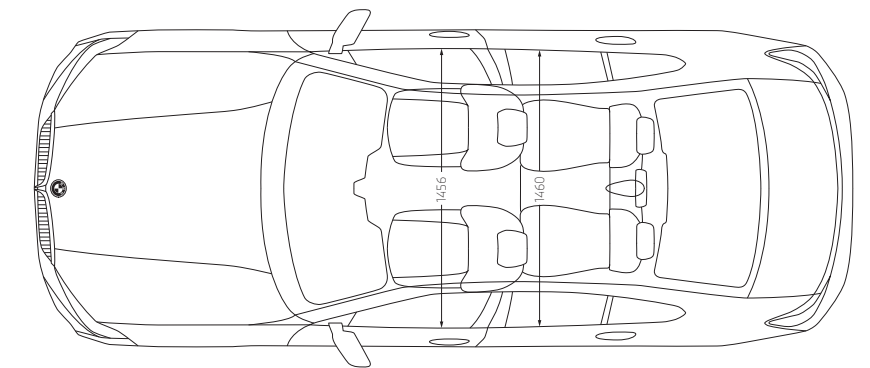
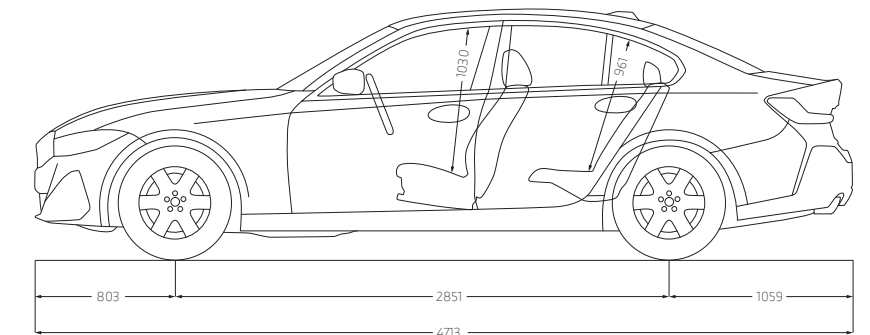
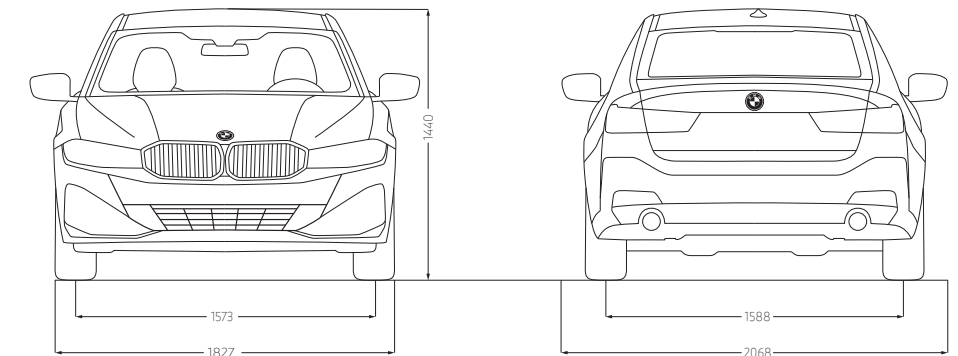
93-104	88-97
--------	-------

40	40
----	----

225/40 R19 93 225/50 R17 98	225/40 R19 93 225/50 R17 98
--------------------------------	--------------------------------

7,5 J x 17	7,5 J x 17
------------	------------

Alliage léger	Alliage léger
---------------	---------------



<sup>1</sup> Le poids à vide UE se rapporte à un véhicule avec l'équipement de série et sans équipement en option. Le poids à vide tient compte d'un réservoir rempli à 90 % et de 75 kg pour le conducteur. Les équipements en option peuvent modifier le poids du véhicule, la charge utile et la vitesse maximale en cas d'incidence sur l'aérodynamique.

<sup>2</sup> Le poids total effectif de l'attelage ne doit pas dépasser la charge remorquable maximale autorisée plus la charge au point d'attelage maximale autorisée.

<sup>3</sup> Limitée électroniquement.

<sup>4</sup> Les valeurs de performance pour les moteurs essence se rapportent à un carburant de qualité RON 98. Les informations relatives à la consommation se rapportent au fonctionnement avec un carburant de référence conformément au règlement (CE) n° 715/2007 sur le type de véhicule pour lequel la réception a été sollicitée. Les qualités de carburant sans plomb à 91 d'indice RON ou supérieur avec une teneur en éthanol maximale de 10 % (E10) sont autorisées. BMW recommande l'utilisation de supercarburant sans plomb à 95 d'indice RON.

<sup>5</sup> Les valeurs de consommation de carburant, d'énergie électrique et d'émissions de CO<sub>2</sub> indiquées ont été mesurées conformément à la procédure WLTP. Depuis le 1er septembre 2018, les véhicules légers neufs sont réceptionnés en Europe sur la base de la procédure d'essai harmonisée pour les véhicules légers (WLTP), procédure d'essai permettant de mesurer la consommation de carburant et les émissions de CO<sub>2</sub>, plus réaliste que la procédure NEDC précédemment utilisée. Les indications se rapportent à un véhicule doté de l'équipement de série en Allemagne. Les écarts tiennent compte des différences de dimensions au niveau des jantes et des pneumatiques choisis et peuvent varier pendant la configuration.

<sup>6</sup> L'autonomie réelle dépend de la configuration du véhicule, du style de conduite du conducteur, des conditions de circulation, des conditions météorologiques, de l'ancienneté et de l'état de la batterie, de l'utilisation du système de climatisation ou de chauffage, etc. et peut par conséquent présenter des différences.

## BMW SÉRIE 3 TOURING

		318i	M340i xDrive	318d	320d xDrive	M340d xDrive
<b>Poids</b>						
Poids à vide UE (xDrive) <sup>1</sup>	kg	1575	1795	1630	1700	1870
Poids total admissible (xDrive)	kg	2170	2390	2225	2295	2430
Charge utile (xDrive)	kg	595	595	595	595	560
Poids remorquable autorisé non freiné (xDrive) <sup>2</sup>	kg	750	750	750	750	750
Poids remorquable autorisé freiné sur pente maxi de 12% / 8% (xDrive) <sup>2</sup>	kg	1300/1300	1800/1800	1800/1800	1800/1800	1800/1800
Capacité du compartiment à bagages	l	500/1510	500/1510	500/1510	500/1510	500/1510

### Moteur BMW TwinPower Turbo

		-	Hybridation légère	Hybridation légère	Hybridation légère	Hybridation légère
Technologie d'hybridation		-	Hybridation légère	Hybridation légère	Hybridation légère	Hybridation légère
Cylindres / soupapes		4/4	6/4	4/4	4/4	6/4
Cylindrée	cm <sup>3</sup>	1998	2998	1995	1995	2993
Puissance nominale / régime nominal	ch (kW) / 1/min	156 (115) / 4500 - 6500	374 (275) / 5500 - 6500	150 (110) / 4000	190 (140) / 4000	340 (250) / 4400
Couple maxi / régime	Nm / 1/min	250 / 1300 - 4300	500 / 1900 - 5000	320 / 1500-3000	400 / 1750 - 2500	700 / 1750-2250

### Moteur BMW eDrive / Batterie lithium-ion haute tension électrique

Puissance nominale	ch (kW)	-	-	-	-	-
Couple nominal	Nm	-	-	-	-	-
Capacité brute de la batterie	kWh	-	-	-	-	-
Capacité nette de la batterie	kWh	-	-	-	-	-

### Transmission

Type de transmission (xDrive)	Propulsion	Transmission intégrale	Propulsion	Transmission intégrale	Transmission intégrale
Boîte de vitesses de série	Automatique 8 rapports	Automatique 8 rapports	Automatique 8 rapports	Automatique 8 rapports	Automatique 8 rapports Sport

### Performances<sup>4</sup>

Vitesse maximale	km/h	218	250	213	225	250
Accélération 0-100 km/h	s	8,8	4,6	8,8	7,5	4,7

### Consommations selon le cycle WLTP<sup>5</sup>

Consommation mixte combinée (xDrive)	l/100 km	6,7 / 7,1	8,1 / 8,7	5,1 / 5,5	5,4 / 5,8	6,1 / 6,5
Emissions de CO <sub>2</sub> en cycle mixte (xDrive)	g/km	151-161	182-197	134-144	141-152	161-170
Norme antipollution (réception par type)		EU6d	EU6d	EU6d	EU6d	EU6d
Consommation d'énergie électrique kWh/100 km		-	-	-	-	-
Autonomie en mode électrique <sup>6</sup>	km	-	-	-	-	-
Autonomie en mode électrique en ville <sup>6</sup>	km	-	-	-	-	-
Capacité du réservoir, env.	l	59	59	59	59	59

### Jantes/pneumatiques

Dimensions pneumatiques		225/40 R19 93 255/40 R18 99	225/45 R18 95 225/40 R18 99	225/40 R19 93 255/40 R18 99	225/40 R19 93 255/40 R18 99	225/45 R18 95 225/40 R18 99
Dimensions jantes		7,5 J x 17	7,5 J x 18 8,5 J x 18	7,5 J x 17	7,5 J x 17	7,5 J x 18 8,5 J x 18
Matériau		Alliage léger	Alliage léger	Alliage léger	Alliage léger	Alliage léger

330e	330e xDrive
1825	1880
2350	2405
525	525
750	750
1500/1500	1500/1500
410/1420	410/1420

Rechargeable	Rechargeable
4/4	4/4
1998	1998
163 (120) / 3900 - 6500	184 (135) / 5000 - 6500
300 / 1350 - 3700	300 / 1350 - 4000

113	113
105	105
12	12
11,15	11,15

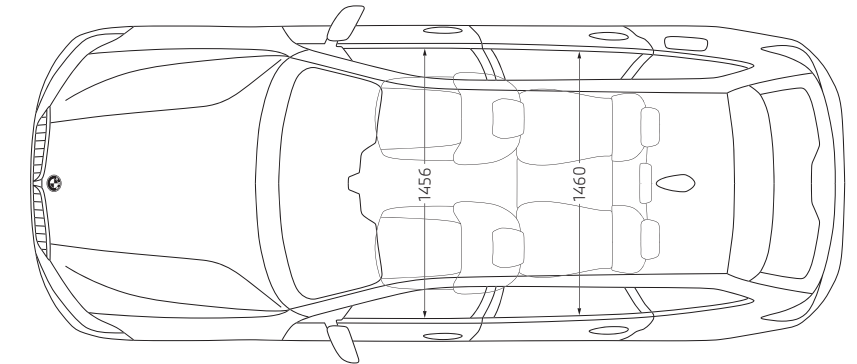
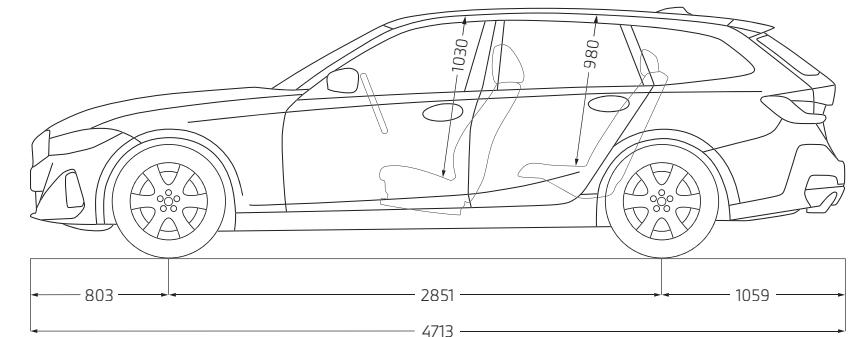
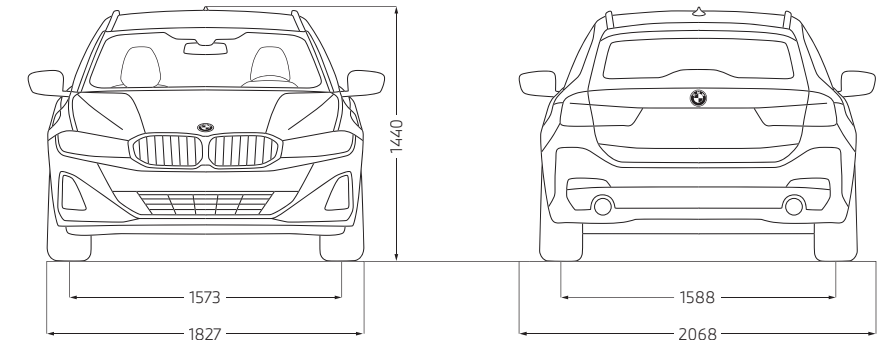
Propulsion	Transmission intégrale
Automatique 8 rapports	Automatique 8 rapports

220/140 élec (219 /140 élec)	230/140 élec (225 /140 élec)
5,9	5,9

0,9 / 1,1	1,0 / 1,2
20-22	23-24
EU6d	EU6d

21,2-24,0	22,9-25,2
87-98	84-91
92-101	85-92
40	40

225/40 R19 93 225/50 R17 98	225/40 R19 93 225/50 R17 98
7,5 J x 17	7,5 J x 17
Alliage léger	Alliage léger



<sup>1</sup> Le poids à vide UE se rapporte à un véhicule avec l'équipement de série et sans équipement en option. Le poids à vide tient compte d'un réservoir rempli à 90 % et de 75 kg pour le conducteur. Les équipements en option peuvent modifier le poids du véhicule, la charge utile et la vitesse maximale en cas d'incidence sur l'aérodynamisme.

<sup>2</sup> Le poids total effectif de l'attelage ne doit pas dépasser la charge remorquable maximale autorisée plus la charge au point d'attelage maximale autorisée.

<sup>3</sup> Limitée électroniquement.

<sup>4</sup> Les valeurs de performance pour les moteurs essence se rapportent à un carburant de qualité RON 98. Les informations relatives à la consommation se rapportent au fonctionnement avec un carburant de référence conformément au règlement (CE) n° 715/2007 sur le type de véhicule pour lequel la réception a été sollicitée. Les qualités de carburant sans plomb à 91 d'indice RON ou supérieur avec une teneur en éthanol maximale de 10 % (E10) sont autorisées. BMW recommande l'utilisation de supercarburant sans plomb à 95 d'indice RON.

<sup>5</sup> Les valeurs de consommation de carburant, d'énergie électrique et d'émissions de CO<sub>2</sub> indiquées ont été mesurées conformément à la procédure WLTP. Depuis le 1er septembre 2018, les véhicules légers neufs sont réceptionnés en Europe sur la base de la procédure d'essai harmonisée pour les véhicules légers (WLTP), procédure d'essai permettant de mesurer la consommation de carburant et les émissions de CO<sub>2</sub>, plus réaliste que la procédure NEDC précédemment utilisée. Les indications se rapportent à un véhicule doté de l'équipement de série en Allemagne. Les écarts tiennent compte des différences de dimensions au niveau des jantes et des pneumatiques choisis et peuvent varier pendant la configuration.

<sup>6</sup> L'autonomie réelle dépend de la configuration du véhicule, du style de conduite du conducteur, des conditions de circulation, des conditions météorologiques, de l'ancienneté et de l'état de la batterie, de l'utilisation du système de climatisation ou de chauffage, etc. et peut par conséquent présenter des différences.



Ce document présente le descriptif des versions, équipements et possibilités de configuration des véhicules (dotation d'équipements de série ou options) tels qu'ils sont commercialisés par BMW France en France. Dans d'autres pays membres de l'Union européenne, les versions, équipements et possibilités de configuration des véhicules (dotation d'équipements de série ou options) proposés peuvent être différents. Les modèles photographiés dans ce document peuvent présenter des équipements ou accessoires qui ne sont pas commercialisés par BMW France en France ou qui sont disponibles moyennant un supplément de prix. Les prix et spécifications mentionnés dans le présent document sont modifiables à tout moment et sans préavis. Veuillez consulter votre Concessionnaire BMW local. Il se fera un plaisir de vous renseigner sur les versions spécifiques à votre pays. Document non contractuel.

THE NEW 3 = La nouvelle BMW Série 3.  
Octobre 2024.

**DEMANDEZ  
UNE OFFRE**

**RÉSERVEZ  
UN ESSAI**



Au quotidien, prenez les transports en commun #SeDéplacerMoinsPolluer