



# THE NEW GRAN COUPÉ



TARIFS AU 01/10/2024.

THE NEW = LA NOUVELLE.

**DEMANDEZ  
UNE OFFRE**

**RÉSERVEZ  
UN ESSAI**



# CIRCULAR VISION

DÉCOUVREZ LA DÉMARCHE CIRCULAIRE DE BMW

BMW Group place le développement durable au centre de sa stratégie.

Engagé dans l'initiative "Race to Zero" de l'ONU, notre ambition est d'atteindre la neutralité carbone au plus tard en 2050, via des objectifs de réduction des émissions de CO<sub>2</sub> déclarés et audités auprès du SBTi (Science Based Targets initiative).

Une ambition qui se traduit par une approche circulaire sur toutes les étapes du cycle de vie de nos voitures : conception, production, usage et recyclage.



## RE:THINK

Repenser l'automobile dès sa conception pour créer des voitures avec une démarche responsable.

- Investir 30 milliards d'euros d'ici 2025 en R&D pour développer des technologies durables.

## RE:DUCE

Réduire les émissions de CO<sub>2</sub> sur l'ensemble du cycle de vie de nos voitures, de la production au recyclage.

Concrètement d'ici 2030, réduire les émissions de CO<sub>2</sub> par véhicule de 40% par rapport à 2019, avec sur l'ensemble du cycle de vie :

- Moins 20% d'émissions dues aux approvisionnements,
- Moins 80% d'émissions dans la production du véhicule,
- Moins 50% d'émissions à l'usage du véhicule.

## RE:USE

Réemployer une part importante des matériaux à chaque étape de fabrication.

- Augmenter à 50% la part des matériaux issus de l'économie circulaire.
- Organiser la collecte des pièces et voitures usagées pour une seconde vie avec notre filiale Encory GmbH.

## RE:CYCLE

Recycler nos voitures et leurs composants pour leur donner une seconde vie.

- Tous les véhicules BMW Group sont recyclables à 95% conformément à la réglementation.
- Organiser le recyclage de composants, par exemple dans de nouvelles batteries à l'usine de Dingolfing.
- Recycler les déchets, chutes d'aluminium et d'aciers du cycle de production.



# NOUVELLE BMW SÉRIE 2 GRAN COUPÉ

PARFAIT ÉQUILIBRE ENTRE SPORTIVITÉ ET CONFORT.





CONDUITE DE PRÉCISION.  
NOUVEAU COCKPIT ORIENTÉ VERS LE CONDUCTEUR.





# THE NEW 2 GRAN COUPÉ

NOUVELLE BMW SÉRIE 2 GRAN COUPÉ.



## SOMMAIRE.

MOTORISATIONS	10
FINITIONS	14
TARIFS ET FINANCEMENTS	24
PACKS & OPTIONS	26
NUANCIERS	32
CONTRATS BMW SERVICE	38
CARACTÉRISTIQUES TECHNIQUES	40



@BMWFrance



@BMWFrance



@bmwfrance

# MOTORISATIONS.



## MOTORISATIONS DE NOUVELLE GÉNÉRATION.

La nouvelle BMW Série 2 Gran Coupé offre une nouvelle forme d'excellence, de sportivité et d'élégance dans le segment des compactes haut de gamme.

Cette deuxième génération de coupé quatre portes, avec une gamme de motorisations entièrement renouvelée, une technologie de suspension optimisée et des systèmes innovants pour la conduite et le stationnement automatisés garantissent un plaisir de conduire unique.

### Nouvelle génération de moteurs et transmission automatique à 7 vitesses avec double embrayage de série.

La nouvelle BMW Série 2 Gran Coupé profite de la dernière génération de moteurs BMW.

Hors la motorisation M Performance spécifique, les deux moteurs essence et diesel sont équipés de la technologie **d'hybridation légère 48V**, améliorant leur efficacité et la spontanéité avec laquelle leur puissance est délivrée. Ce système électrique est intégré directement dans la boîte de vitesses.

Toutes les variantes transmettent leur puissance via une transmission Steptronic à 7 rapports avec double embrayage de série.

### Amélioration de la rigidité de la carrosserie et développements spécifiques du châssis.

La précision de la direction et sa dynamique en virage s'appuient sur la rigidité accrue de la structure de la carrosserie et de la connexion au châssis.

La nouvelle technologie du châssis optimise la cinématique des essieux et des supports de barres antiroulis. Un amortissement supplémentaire hydraulique dépendant de la course dans le sens de l'extension permet l'optimisation de l'acoustique et la stabilisation de la carrosserie. L'angle de chasse des roues avant a été augmenté de 20 % afin d'accroître la stabilité directionnelle.

### Agilité et précision du comportement routier

La **technologie ARB** (système de limitation du patinage) complétée par le système **BMW Performance Control** (répartition du couple de lacet) permet d'améliorer l'agilité de la BMW Série 2 Gran Coupé grâce à un freinage ciblé sur les roues à l'intérieur du virage pour assurer un comportement neutre en virage.

Le **Contrôle de la Transmission** intervient en courbe pour transmettre davantage de couple aux roues extérieures qu'aux roues intérieures et ralentir ces dernières. Résultat : une sécurité et un comportement dynamique améliorés.

Le **système anti-patinage DSC** (Contrôle Dynamique de la Stabilité) évite les pertes d'adhérence en freinant individuellement les roues.

## BMW SÉRIE 2 GRAN COUPÉ.

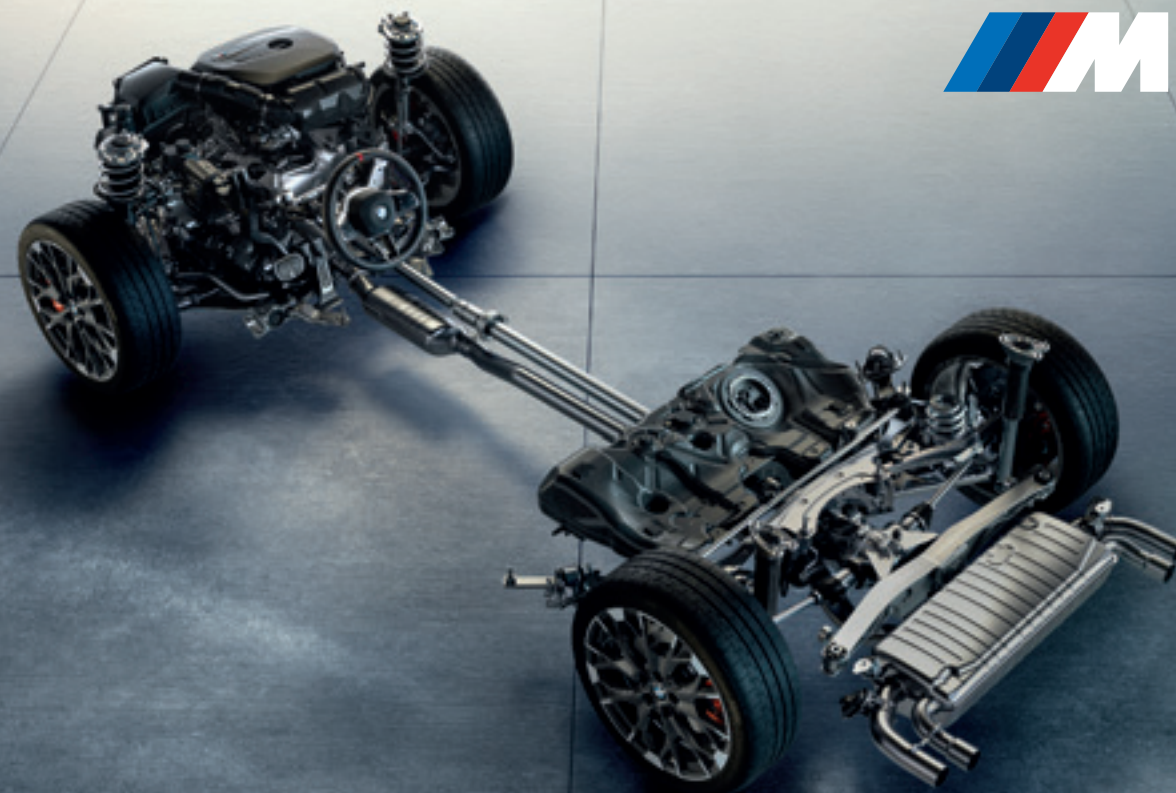
		Puissance	Moteur	Boîte de vitesses	Accélération 0-100 km/h	Consommation mixte combinée WLTP*	Étiquette énergétique
ESSENCE HYBRIDATION LÉGÈRE (48V)	<b>220</b>	170 ch	1,5 litres 3 cylindres	Automatique 7 rapports	7,9 secondes	5,2 - 5,8 l/100 km	
ESSENCE M PERFORMANCE	<b>M235 xDrive</b>	300 ch	2 litres 4 cylindres	Automatique 7 rapports	4,9 secondes	7,5 - 8,0 l/100 km	
DIESEL HYBRIDATION LÉGÈRE (48V)	<b>220d</b>	163 ch	2 litres 4 cylindres	Automatique 7 rapports	8,0 secondes	4,2 - 4,6 l/100 km	

\* Depuis le 1<sup>er</sup> septembre 2018, les véhicules légers neufs sont réceptionnés en Europe sur la base de la procédure d'essai harmonisée pour les véhicules légers (WLTP) qui permet de mesurer une consommation de carburant et des émissions de CO<sub>2</sub> plus réalistes que la procédure NEDC précédemment utilisée.



**300**  
CH**400**  
NM DE  
COUPLE**4.9**  
SEC  
0-100 KM/H

# ZOOM SUR LA BMW M235i xDRIVE.



## PLAISIRS SANS LIMITE.

Au sommet de la gamme des motorisations de la nouvelle BMW Série 2 Gran Coupé, la BMW M235i xDrive se démarque par des performances remarquables. Son moteur quatre cylindres de 300 ch et sa transmission intégrale intelligente de série lui permettent de réaliser l'exercice du 0 à 100 km/h en 4,9 secondes chrono. Son design extérieur musclé, avec la calandre M à barres horizontales, spoiler arrière, coques de rétroviseurs M et ses 4 sorties d'échappement signent sans équivoque sa volonté de puissance et de sportivité.

Le système de suspensions Adaptive M de série qui abaisse le véhicule jusqu'à 8 millimètres et comprend la direction sport DirectDrive, vous permet d'adapter en permanence le comportement des amortisseurs: fermeté renforcée pour favoriser une conduite sportive, priorité à la souplesse pour plus de confort sur revêtements dégradés.

## ÉQUIPEMENTS SPÉCIFIQUES.

### DESIGN EXTÉRIEUR

- Calandre M noire avec barreaux horizontaux
- Diffuseur arrière en "Dark Shadow"
- 4 sorties d'échappement rondes de 90 mm (2x2)
- Jantes en alliage léger 18" 975 M bicolores à branches multiples en Y
- Rétroviseurs M noir brillants
- Spoiler arrière M

### DESIGN INTÉRIEUR

- Ciel de pavillon M anthracite
- Inserts décoratifs M Aluminium mat "Hexacube" illuminés
- Sellerie M Alcantara / Veganza Noir, avec surpiqûres bleues
- Sièges avant Sport
- Volant M gainé cuir à 3 branches

### FONCTIONNALITÉS

- Boîte de vitesse automatique à double embrayage 7 rapport avec palettes au volant
- BMW xDrive
  - Système 4 roues motrices à gestion intelligente
  - Roues avant toujours motrices, puissance envoyée aussi aux roues arrière si perte de motricité à l'avant
  - Distribution variable de la puissance et du couple entre les roues avant et arrière ajustée en temps réel
- Écrous de roue antivol
- Freins M Sport bleus 4 pistons fixes avant et monopiston flottant arrière
- Suspensions Adaptive M
- Système Hi-Fi Harman / 12 haut-parleurs
- Vitrage calorifuge
- Moteur TwinPower Turbo essence 4 cylindres :
  - Turbocompresseur avec Dump Valve intégrée
  - Valvetronic et Double VANOS
  - Technologie BMW High Precision Injection
  - Conception allégée grâce à l'aluminium
  - Double injection et géométrie optimisée de la chambre de combustion





# CHOISISSEZ VOTRE FINITION.



## FINITIONS. VUE D'ENSEMBLE.

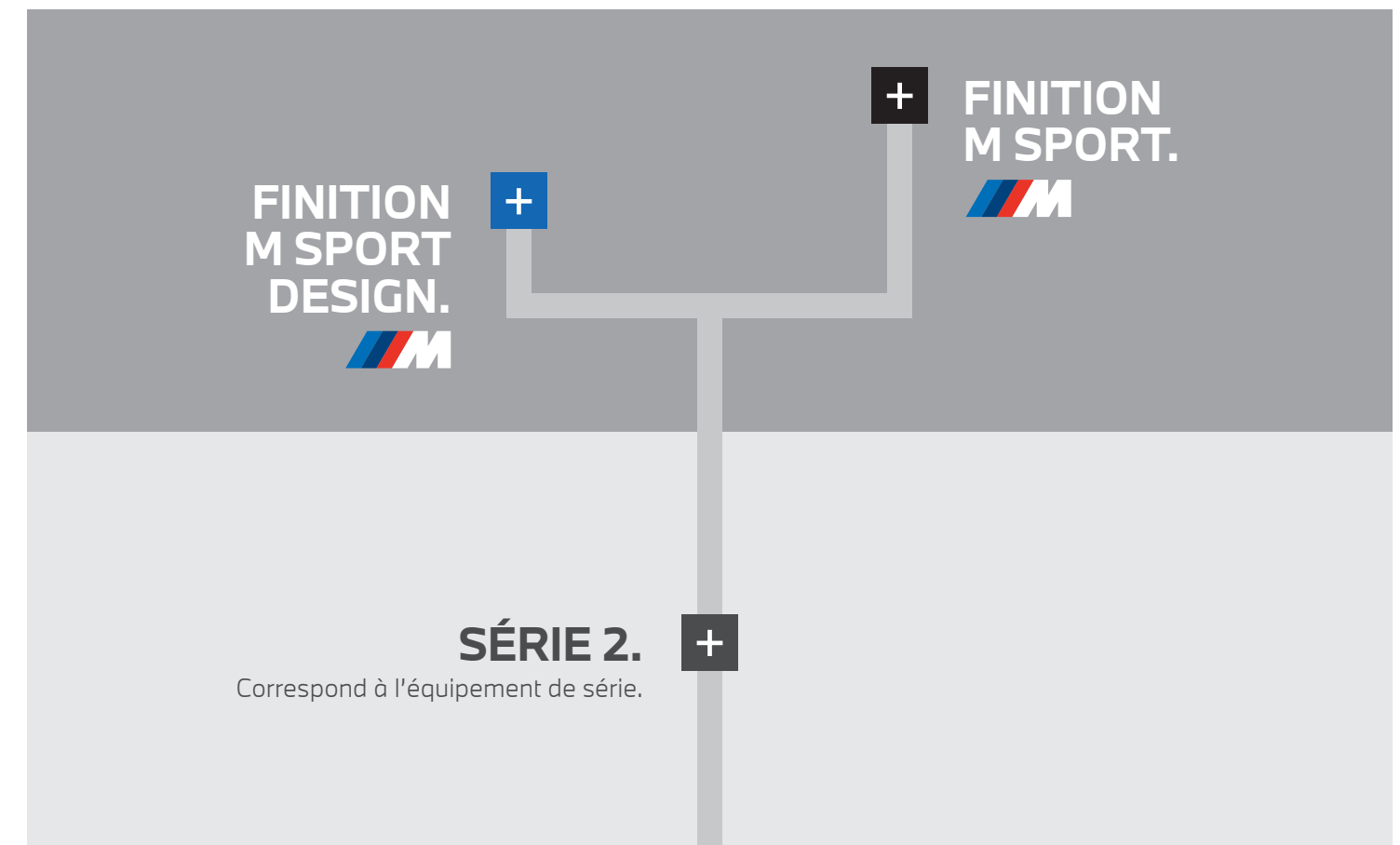
En plus de l'équipement de série, deux finitions vous sont proposées pour personnaliser votre BMW au travers d'éléments de design, de confort et de fonctionnalités.

La motorisation BMW M235 xDrive bénéficie de ses équipements spécifiques.



### BMW M235 xDrive

Voir ses équipements spécifiques page 13.



Pour aller plus loin dans la personnalisation de votre BMW, retrouvez ces Packs à partir de la page 27 :

#### Pack Premium.

Éléments de confort et de sécurité.

#### Pack Innovation.

Options de dernières technologies.

#### Pack M Sport Pro.

Éléments de design.



#### Pack M Technology.

Le touché de route ultime pour la M235 xDrive.





## FINITION SÉRIE 2 GRAN COUPÉ. ÉQUIPEMENTS DE SÉRIE.

### DESIGN EXTÉRIEUR

- Calandre avec encadrement en chrome et barreaux verticaux / diagonaux
- Éclairage de bienvenue autour du véhicule
- Éclairage de plaque d'immatriculation à LED
- Éléments couleur carrosserie : poignées de portes, baguettes de pare-chocs et de toit
- 3<sup>ème</sup> feu stop à LED sur la lunette arrière
- Jantes en alliage léger 17" style 971 à branches multiples en Y, Grey
- Rétroviseurs extérieurs couleur carrosserie avec rappels de clignotants intégrés
- Shadow Line M Brillant
- Sorties d'échappement non visibles

### DESIGN INTÉRIEUR

- Accoudoir central avant avec compartiment de rangement
- Banquette arrière rabattable 40/20/40
- BMW Curved Display
- Compartiment à bagages : 2 crochets de sac, filet sur panneau droit
- Éclairage intérieur
  - Lampes de courtoisie
  - Éclairage habitacle avant et arrière, y compris éclairage d'ambiance
  - Éclairage coffre à bagages sur le côté droit
  - Éclairage compartiment de rangement dans l'accoudoir central
  - Éclairage plancher avant et arrière
  - Lampes de lecture à l'avant et à l'arrière
- Inserts décoratifs Dark Silver
- Sellerie tissu "Arktur" Anthracite
- Sièges réglables en hauteur
- Tapis de sol anthracite
- Volant gainé similicuir "Veganza" avec touches multifonctions, réglable en hauteur et profondeur
- 2 porte-gobelets sur la console centrale

### FONCTIONNALITÉS

- Alarme antivol
- BMW "My Modes" (Personal/ Efficient/ Sport)
- Boîte de vitesse automatique double embrayage robotisée 7 rapports
- Climatisation automatique 1 zone
- Démarrage sans clé via le bouton Start/Stop
- Détecteur de pluie et allumage automatique des projecteurs
- Déverrouillage électrique du coffre via la volet de coffre ou la clé radiocommandée
- Fixation ISOFIX
- Fonction Start&Stop avec système prédictif via la navigation
- Kit de mobilité BMW
- Mesure individuelle de pression des pneumatiques avec 3 niveaux
- Moteur sur 220 Gran Coupé :
  - TwinPower Turbo Essence 3 cylindres 1,5L
  - Valvetronic (modification de la profondeur d'ouverture des soupapes d'admission)
  - Double VANOS (système de distribution variable)
  - Technologie BMW High Precision Injection
  - Filtre à particules
- Moteur sur 220d Gran Coupé :
  - TwinPower Turbo Diesel 4 cylindres 1,5L
  - Technologie BMW High Precision Injection
  - Filtre à particule et catalyseur à oxydation
  - Réduction catalytique via injection d'AdBlue (SCR)
- Parking Assistant
- Prise 12V dans la console centrale
- Projecteurs Full LED
- Projecteurs antibrouillard à LED
- Régulateur de vitesse avec fonction freinage et limiteur de vitesse
- Rétroviseurs extérieurs rabattables électriquement et dégivrants
- Sièges avant chauffants
- Système Hi-Fi avec 6 haut-parleurs

### SÉCURITÉ

- Active Guard
  - Avertissement de sortie de voie
  - Avertissement de collision frontale avec intervention sur les freins
  - Avertissement de virage à gauche avec fonction freinage
  - Assistant d'évitement
  - Indicateur de limitation de vitesse
- ABS - Système anti blocage des roues
- Airbags avant frontaux et latéraux
- Airbags de tête à l'avant et aux places latérales arrière
- Airbag passager avant désactivable
- Appuis-tête et ceintures de sécurité 3 points à toutes les places
- Capteurs d'impact
  - Activation de l'airbag, des feux de détresse, de l'éclairage intérieur
  - Déverrouillage des portes et légère ouverture des vitres
- Contrôle de stabilité dynamique (DSC) avec dotation élargie :
  - Assistant de démarrage en côte
  - Assistant dynamique de motricité (DTC)
- Détecteur d'accident (crash sensor)
  - Allume les feux de détresse
  - Déverrouillage des portes
- Driving Assistant
  - Avertisseur d'angle mort (>20km/h avec voyant d'alerte et intervention sur la direction)
  - Avertisseur de risque de collision arrière (déclenchement automatique des warning avec fréquence doublée)
  - Avertisseur de sortie (détecte les objets approchant (véhicule, cycliste))
  - Avertisseur de trafic transversal arrière
- Système de détection de somnolence
- Triangle de présignalisation avec kit de premiers secours

### CONNECTIVITÉ

- Apple CarPlay / Android Auto
- BMW Live Cockpit Navigation Plus
- BMW Intelligent Personal Assistant
- Connectivité Bluetooth
- Personal eSIM
- 2 ports USB Type C dans la console centrale
- Services Après-Vente connectés
- BMW TeleServices







# ZOOM SUR VOS SERVICES CONNECTÉS.

## BIENVENUE À BORD D'UN UNIVERS DE SERVICES.

Connectée en 5G à Internet via sa carte SIM intégrée, votre BMW vous propose un écosystème complet de services connectés : navigation, télémaintenance, divertissement...

Grâce à des interfaces équipées de technologies d'Intelligence Artificielle, vous pilotez vos fonctionnalités de manière intuitive, tout en restant entièrement concentré(e) sur votre conduite.

### NOUVEAU

Via MyBMW App, vous pouvez activer la carte **eSIM** de votre BMW en souscrivant un forfait de données auprès de l'opérateur **Ubigi**.

Cette connectivité permet d'avoir de la **Wi-Fi à bord** avec la possibilité de connecter jusqu'à **10 appareils**, d'avoir de la **5G** en profitant de l'antenne externe de la voiture afin d'avoir une **meilleure réception**.



**POUR EN SAVOIR PLUS**

3 MOIS OFFERTS

## VOTRE PACK DE SERVICES ASSOCIÉS.

	BMW Digital	BMW Digital Premium
NAVIGATION	<b>Carte de navigation en streaming (mise à jour en continu)</b>	■
	<b>Information Trafic en Temps Réel sur l'itinéraire actif</b> (réseau européen) <b>+ information trafic pour les alentours de l'itinéraire actif</b>	■
	<b>Enrichissement visuel de la navigation</b> - Visualisation proche de la réalité du guidage des voies dans le combiné d'instrumentation - Affichage des bâtiments en 3D / Intégration de l'image satellite dans la navigation 2D - Affichage des points d'intérêts et des virages dangereux	■
PARKING	<b>On-Street Parking Information</b> Affichage dans la navigation des places de stationnement probablement libres à proximité (par échange automatique de data entre toutes les BMW circulant dans la zone)	■
	<b>Affichage des parkings publics à proximité</b>	■
SMARTPHONE	<b>Ma BMW à Distance (via l'application MyBMW)</b> - Transformer votre smartphone en télécommande : (dé)verrouillage, localisation de la voiture, appel de phares, ventilation, consultation de statuts de la voiture - Envoyer une destination à votre BMW après l'avoir programmée depuis votre application - Modification des paramètres et suivi de la recharge électrique depuis votre smartphone	■
	<b>Intégration Smartphone</b> - Apple CarPlay™ - Google Android Auto™	■
DIVERTISSEMENT	Retrouvez vos plateformes et applications favorites directement dans votre BMW via la carte SIM intégrée (l'offre évolue au fil du temps), avec data illimitée	
	<b>Streaming audio</b> (Spotify, Deezer, Radiofrance, Radioplayer, Pocket Cas, ...) <b>Streaming video</b> (PlutoTV, Rakuten, Bloomberg, Ted, ...) <b>Gaming via AirConsole</b> (BB Racing 2, Bird Bump, Fruit Slice Frenzy, Quarterback Catch, 9 Ball Pool, ...)	■
ASSISTANT VOCAL	<b>BMW Intelligent Personal Assistant</b> Piloter par la voix toutes vos fonctionnalités connectées de votre BMW, découvrir ses fonctionnalités, répondre à vos questions sur son fonctionnement ou son état (pression des pneus, huile...) Fonctionne avec un système d'intelligence artificielle apprenant vos préférences et vos habitudes. Liste des possibilités constamment enrichie et mise à jour à distance.	■
	<b>Intégration Amazon Alexa</b> Accéder à vos fonctionnalités Alexa (Smart Home, météo, calendrier, actualités, Amazon Music...)	■
PERSONNALISATION	<b>My modes : Efficient, Personal, Sport</b>	■
	<b>My modes / choix d'ambiances : Digital Art, Expressive, Relax</b>	■
	<b>Welcome Light</b> Animations lumineuses à l'approche du véhicule	■
<b>Routines géo-localisées</b> Par exemple, programmation de l'ouverture automatique des fenêtres à l'approche de votre parking	■	
	<b>DE SÉRIE</b> Durée de vie du véhicule	<b>9,99 €/mois ou 99 €/an</b> Disponible sur <a href="#">BMW ConnectedDrive Store</a>

## SYSTÈME, INTERFACES & SERVICES ESSENTIELS.

	BMW Live Cockpit Navigation Plus	BMW Live Cockpit Navigation Pro
<b>Système d'exploitation BMW OS 9.0</b> Mise à jour à distance du système d'exploitation et des applications embarquées	■	■
<b>BMW Curved Display</b> Large écran incurvé haute résolution combinant 2 zones Écran gauche : combiné d'instrumentation (10,25") / Écran droit : écran central tactile (10,7")	■	■
<b>Connectivité sans fil</b> - eSIM en 5G - HotSpot WiFi*	■	■
<b>Connexions USB-C (2 ports à l'avant, 2 ports à l'arrière)</b>	■	■
<b>Radio tuner DAB</b>	■	■
<b>Appel d'Urgence Intelligent</b> - Transmission de la position et des informations sur les dommages aux services de secours - Peut être déclenché manuellement pour venir en aide à un autre véhicule	■	■
<b>Téléservices BMW</b> Vos services de télémaintenance intégrés : envoi d'informations à votre concessionnaire, préparation de la prochaine échéance d'entretien, demande d'assistance en cas de panne	■	■
<b>Affichage Tête Haute couleur</b> Projection d'informations sur un écran escamotable : navigation, alertes, panneaux de circulation (vitesse, dépassement), régulateur de vitesse, communications...		■
<b>Guidage interactif avec Réalité Augmentée sur l'écran central</b> Enrichit l'image captée par les caméras de votre BMW, par des informations interactives : indications de navigation, informations relatives aux places de stationnement, points d'intérêt le long de la zone traversée		■
	<b>DE SÉRIE</b>	<b>Uniquement avec Pack Innovation</b>

\* Via MyBMW App, souscrivez votre carte eSIM en 5G auprès de l'opérateur Ubigi et dotez votre BMW d'une connexion WIFI de premier ordre.





## ZOOM SUR MyBMW APP.



### L'APPLICATION QUI FACILITE VOTRE MOBILITÉ AU QUOTIDIEN.

Avec MyBMW App, vous profitez à 100% de votre BMW. Interface universelle, elle vous permet de gérer à distance tout ce qui concerne votre voiture depuis votre smartphone : climatisation, recharge, verrouillage ou déverrouillage, planification de trajet, consommation, services, localisation, état du véhicule...



#### Préparer vos voyages

Le planificateur de voyage intégré à MyBMW App affiche toutes les informations de votre prochain trajet : itinéraire, conditions de circulation, pauses recommandées, temps de parcours...

Envoyez ces informations au système de navigation de votre BMW et laissez vous guider !



#### Optimiser vos consommations

Avec MyBMW App, retrouvez les statistiques de vos trajets du mois et vos consommations.

Votre Coach efficacité analyse votre conduite, avec votre score à la clé, et vous apporte des conseils d'éco-conduite.

Vous pouvez même jouer en comparant vos scores entre amis !



#### Télécommander vos manœuvres de parking

Grâce à la fonction Remote Control Parking, vous pouvez piloter votre voiture à distance (6 m max.) : avancer/ reculer, pré-enregistrer des manœuvres, laisser votre voiture se garer toute seule à l'emplacement qu'elle a repéré.

Cette fonctionnalité requiert l'option Parking Assistant Professionnel.



#### Localiser votre BMW

Vous ne trouvez pas votre BMW au milieu d'une multitude de voitures garées, dans un parking ou dans la rue ?

MyBMW App vous permet de la localiser à distance, de la faire klaxonner ou de faire un appel de phare...

Problème résolu !



#### Surveiller votre BMW à distance

Pas sûr d'avoir bien fermé votre BMW ? Vous pouvez le vérifier à distance sur votre application et verrouiller votre BMW si besoin. Vous pouvez aussi vérifier les vitres, le coffre, le capot ou encore le toit ouvrant. MyBMW App vous permet également de contrôler la pression des pneus et les prochaines maintenances.

En combinaison avec l'option Alarme, vous êtes immédiatement alerté(e) par notification sur votre smartphone en cas de détection d'une tentative d'ouverture, d'intrusion ou de soulèvement du véhicule.



#### Effectuer les mises à jour de votre BMW

Vous voulez toujours maintenir votre BMW à la pointe de la technologie ?

La fonction "Remote Software Upgrade" vous permet de télécharger la dernière version du système d'exploitation et de l'installer à bord de votre voiture.

À chaque nouvelle mise à jour, vous recevez une notification sur votre smartphone.



Scannez pour voir la vidéo



## ■ FINITION M SPORT DESIGN.

### Principaux éléments de design extérieur en plus de l'équipement de série :

- Éléments extérieurs M Sport
- Jantes en alliage léger 18" style 975 M bicolores
- Sellerie tissu "Arktur" Anthracite
- Teinte de carrosserie unie "Alpinweiss"

## ■ FINITION M SPORT.

### Complète les éléments de design extérieur de la Finition M Sport Design avec des éléments de design intérieur et les options suivantes :

#### DESIGN INTÉRIEUR

- Ciel de pavillon anthracite
- Éléments intérieurs M Sport
- Inserts décoratifs M Aluminium mat Hexacube illuminés
- Sellerie Alcantara / Veganza "Schwarz" avec surpiqûres contrastantes bleues
- Sièges avant Sport
- Volant M gainé cuir

#### FONCTIONNALITÉS

- Boîte de vitesses automatique avec palettes au volant à double embrayage à 7 rapports
- Suspensions Adaptive M







# TARIFS & FINANCEMENTS.



DEMANDEZ  
UNE OFFRE

RÉSERVEZ  
UN ESSAI

		Puissance fiscale	Cylindrée	Émissions de CO <sub>2</sub> combinées WLTP <sup>1</sup> (g/km)	Malus CO <sub>2</sub> + poids 2024 <sup>1,2</sup>	Série 2	M Sport Design	M Sport
<b>ESSENCE (48V)</b>								
<b>220</b>	170 ch	8 CV	1,5 l	119 - 131	75 - 330 €	<b>42 450 €</b>	<b>43 750 €</b>	<b>45 900 €</b>
<b>ESSENCE M PERFORMANCE </b>								
<b>M235 xDrive</b>	300 ch	19 CV	2,0 l	170 - 182	9280 - 26812 €	 <b>60 750 €</b>		
<b>DIESEL (48V)</b>								
<b>220d</b>	163 ch	8 CV	2,0 l	110 - 121	0 - 125 €	<b>45 050 €</b>	<b>46 350 €</b>	<b>48 500 €</b>

<sup>1</sup> Depuis le 1<sup>er</sup> septembre 2018, les véhicules légers neufs sont réceptionnés en Europe sur la base de la procédure d'essai harmonisée pour les véhicules légers (WLTP), procédure d'essai permettant de mesurer la consommation de carburant et les émissions de CO<sub>2</sub>, plus réaliste que la procédure NEDC précédemment utilisée. Renseignez-vous auprès de votre concessionnaire pour connaître les valeurs d'émission de CO<sub>2</sub> correspondant aux véhicules configurés pour le marché français et le montant du malus en résultant pour les modèles sur lesquels se porte votre intérêt.

<sup>2</sup> À compter du 1<sup>er</sup> janvier 2022, tous les véhicules particuliers neufs dont le poids est supérieur à 1 800 kg devront s'acquitter de la taxe sur la masse en ordre de marche (malus au poids). Son montant sera de 10 euros par kilogramme au-dessus de ce seuil. Le montant du malus au poids et du malus CO<sub>2</sub> combinés ne peut pas dépasser le plafond de 40 000 €. Les voitures particulières électriques, ainsi que les hybrides rechargeables dont l'autonomie WLTP en ville dépasse les 50 km, sont exemptées du malus au poids. D'autres exonérations et abattements existent. Renseignez-vous auprès de votre concessionnaire pour connaître les véhicules concernés, le montant de la taxe et les réductions dont vous pouvez bénéficier. Pour connaître le détail des options disponibles sur la BMW Série 2 Gran Coupé ainsi que leur tarif, veuillez consulter notre site internet [www.bmw.fr](http://www.bmw.fr) ou vous rapprocher de votre Concessionnaire BMW.

Les prix maximum conseillés, tels qu'ils figurent dans ce catalogue, comprennent le prix TTC du véhicule aux spécifications standard et les frais de préparation à la route du véhicule y compris les frais de transport et la fourniture des plaques d'immatriculation définitives. Les prix mentionnés dans le présent tarif ne concernent que les véhicules proposés à la vente par les Concessionnaires membres du réseau BMW Group France selon les spécifications propres au territoire français.

## BMW FINANCIAL SERVICES

### VOTRE SOLUTION DE FINANCEMENT SUR MESURE




Pour acquérir votre prochaine BMW, BMW Financial Services vous propose une gamme de solutions de financement adaptées à tous vos besoins, de la Location Longue Durée (LLD) à la Location avec Option d'Achat (LOA), en passant par le leasing ou le crédit.

Avec ou sans apport, que vous soyez un particulier ou un professionnel, pour un véhicule neuf ou d'occasion, nous vous accompagnons pour définir votre solution de financement personnalisée.

RETROUVEZ  
NOS SOLUTIONS DE  
FINANCEMENT

NOS OFFRES  
DE LOYERS  
SANS APPORT

### DÉCOUVREZ NOS SOLUTIONS PASSLEASE LOA ET PASSLEASE LLD.

-  **Zéro contrainte :** Quel que soit votre choix en fin de contrat, aucune démarche liée à la revente n'est nécessaire. Vous évitez les contraintes administratives liées à une transaction et les éventuels frais de dépréciation.
-  **Économies :** Cette solution de financement vous permet de maîtriser vos charges mensuelles. Pour un professionnel, pas de comptabilisation du véhicule au bilan de la société : vous préservez votre capacité d'endettement.
-  **Privilèges :** Avec les solutions PassLease LOA et PassLease LLD, vous bénéficiez de l'extension de garantie constructeur jusqu'à la fin de votre contrat pour tout financement d'une voiture neuve.



# PERSONNALISEZ VOTRE BMW.

PACKS ET ÉQUIPEMENTS OPTIONNELS.

## PACK PREMIUM.

- Accès Confort
- Rétroviseurs intérieur et extérieurs électrochromes (côté conducteur), rabattables électriquement
- Projecteurs Advanced Full LED
- Feux de route anti-éblouissement
- Recharge sans fil par induction

Tous les modèles

1 850 €

## PACK INNOVATION.

### En plus des équipements du Pack Premium :

- Parking Assistant Plus
- BMW Live Cockpit Navigation Professional, incluant le Guidage avec Réalité Augmentée
- Affichage Tête Haute Couleur

Tous les modèles

3 600 €

## PACK M SPORT PRO.

### Disponible uniquement avec la Finition M Sport :

- Projecteurs Shadow Line M
- Shadow Line M brillant étendu
- Freins M Sport rouges
- Ceintures de sécurité noires avec liseré aux couleurs M
- Spoiler arrière M (de série sur M235 xDrive)
- Sièges M Sport (Seulement pour M235 xDrive)



Tous les modèles

1 550 €

## PACK M TECHNOLOGY.

- Châssis M Technology
- Freins M Composites Gris
- Jantes forgées 19" style 1085 M, rayons en Y / Pneus Sport
- Projecteurs Shadow Line M
- Shadow Line M brillant étendu
- Sièges M Sport



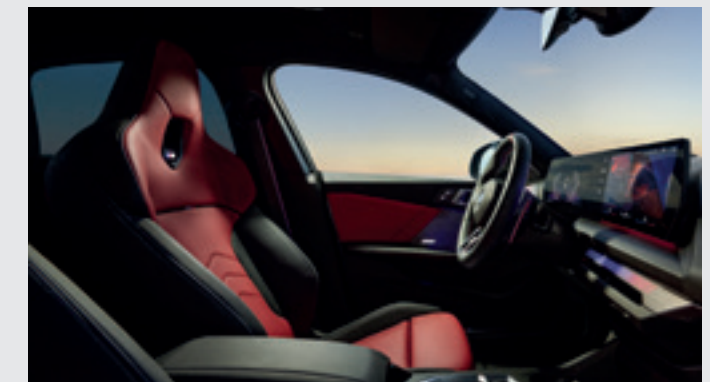
**Important :** la sélection de jantes 19" avec pneus Sport entraîne une hausse significative du niveau de CO<sub>2</sub> et donc du malus CO<sub>2</sub> (+ 14 500€ minimum)

M235 xDrive uniquement

3 750 €



**Pack Advanced Full LED :** L'équipement comprend une gestion automatique des feux de route. La fonctionnalité anti-éblouissement "BMW Selective Beam" avec projecteurs directionnels répartit de façon variable le faisceau lumineux pour un éclairage optimal de la route dans l'obscurité.



### Sièges M Sport

Sièges au dossier monobloc (appuis-tête intégrés) apportant davantage de maintien latéral et un design plus sportif.



### L'Affichage Tête Haute

en couleur projette les informations importantes dans le champ de vision du conducteur sans le distraire dans sa conduite : vitesse, instructions de navigation, limitation de vitesse...

### Châssis M Technology

Optimisation du châssis de la BMW M235 xDrive pour un comportement routier encore plus précis, dynamique et sportif :

- Amortisseurs avant plus rigides
- Supports rigides de barres anti-roulis avant et arrière
- Renfort du train arrière pour plus de rigidité
- Géométrie spécifiques des trains roulants avant et arrière



# VOS AIDES À LA CONDUITE.

## DRIVING ASSISTANT.

### COMPREND LES FONCTIONNALITÉS :

- **Avertisseur de franchissement de ligne** (>70km/h avec vibrations dans le volant)
- **Avertisseur d'angle mort** (>20km/h avec voyant d'alerte)
- **Avertisseur de risque de collision avant** (>15km/h, préconditionnement du freinage >50km/h, assistance au freinage)
- **Avertisseur de risque de collision arrière** (déclenchement automatique des warning)
- **Avertisseur de trafic transversal arrière** (Avertisseur en cas de circulation transversale détectée derrière la voiture)

## DRIVING ASSISTANT PLUS.

### COMPREND LES FONCTIONNALITÉS :

- **Régulateur de vitesse actif** (de 30 à 180 km/h) : Gestion de la distance avec les véhicules précédents à l'aide de capteurs radar, régulation de la vitesse jusqu'à l'arrêt complet, démarrage automatique après de courtes durées d'attente (1-3 s), maintien de la vitesse et distances réglables. Système iBrake avec pré-freinage d'urgence pour sensibiliser le conducteur au danger.
- **Speed Limit Assist Manuel** : le régulateur de vitesse recommande des changements de limitation de vitesse détectés.
- **Assistant de maintien de voie** avec interventions correctives de la direction (de 0 à 180 km/h).

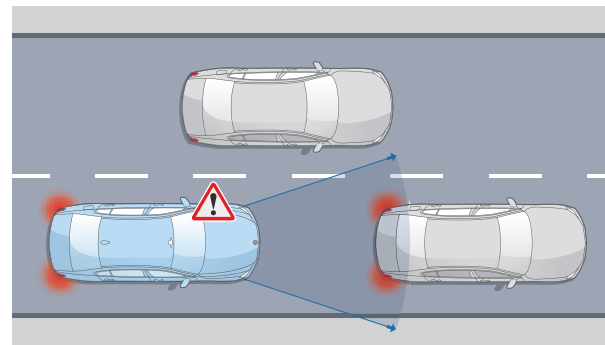
## DRIVING ASSISTANT PROFESSIONAL.

### EN PLUS DES FONCTIONNALITÉS "DRIVING ASSISTANT" :

- **Pilote semi-automatique**  
Conduite en courbe automatique avec action autonome sur la direction sur route et autoroute (jusqu'à 210km/h) et en embouteillage (<60km/h). Le conducteur doit garder les mains sur le volant.
- **Assistant de maintien de voie** (jusqu'à 210km/h) :  
- Protection anticollision latérale : action sur la direction pour éloigner la BMW d'un autre véhicule se rapprochant dangereusement (30-210km/h)  
- Avertisseur d'angle mort (>20km/h avec action autonome sur le volant pour remettre le véhicule vers le milieu de la voie),
- **Speed Limit Assist Auto** : le régulateur de vitesse s'adapte automatiquement aux changements de limitation de vitesse détectés
- **Alerte de circulation à contre-sens**
- **Visualisation 3D de l'environnement de la voiture** sur le combiné d'instrumentation (uniquement en relation avec le Pack Innovation).

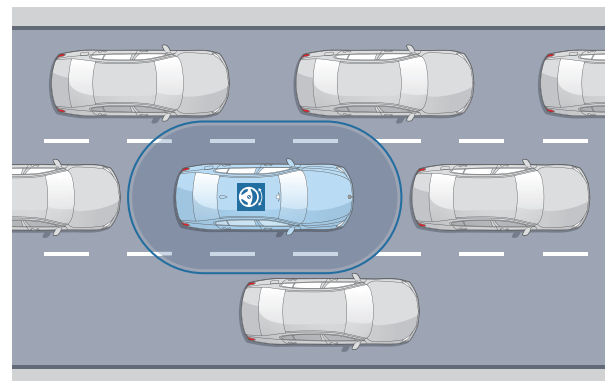
Tous modèles

De série



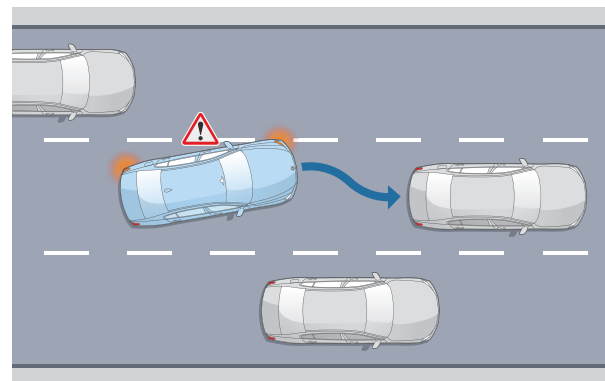
Tous modèles

850 €



Tous modèles

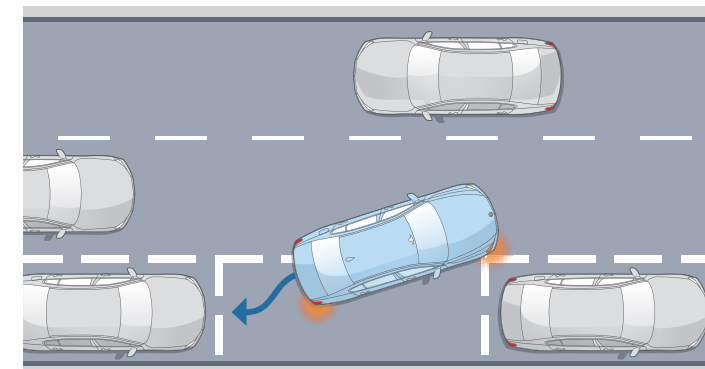
1 650 €



## PARKING ASSISTANT.

### COMPREND LES FONCTIONNALITÉS :

- **Manœuvres de stationnement automatique**
- **Freinage automatique en marche arrière** en cas d'obstacle lors d'une manœuvre de stationnement effectuée manuellement par le conducteur.
- **Assistant de marche arrière/auto-reverse**



### Assistant de stationnement

Jusqu'à 35 km/h, repère un emplacement en passant devant. Gère automatiquement toutes les manœuvres d'un créneau ou d'une place perpendiculaire à la chaussée.

## PARKING ASSISTANT PLUS.

### En plus des fonctionnalités Parking Assistant de série, comprend :

- **Surround View** : Offre des vues à 360 ° autour du véhicule. La vue avant et arrière sécurise l'approche des intersections et des sorties, en combinaison avec la surveillance par radar du véhicule. Une vue supplémentaire montre la situation à droite et à gauche du véhicule avec affichage des lignes de trajectoire.
- **Remote 3D View** : transfère d'images 3D View de votre véhicule et ses environs vers votre smartphone via l'Application My BMW.

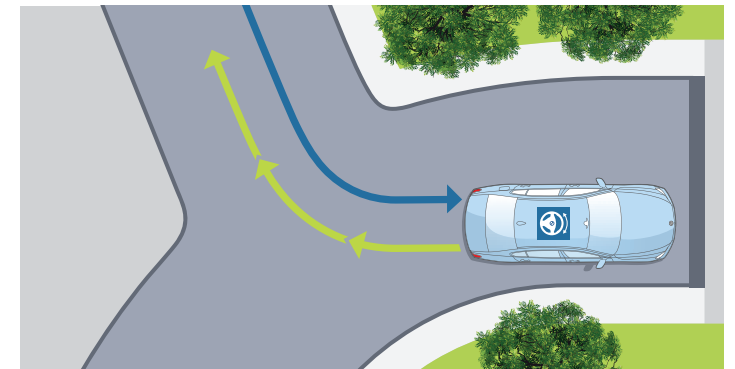
## PARKING ASSISTANT PROFESSIONAL.

### Via une télécommande par smartphone compatible, comprend :

- **Stationnement entièrement automatisé** : Reproduit automatiquement une manœuvre précédemment effectuée de stationnement en bataille ou en créneau. La commande via smartphone compatible s'effectue à une distance max. de 6 m.
- Détection optimisée des obstacles grâce à la localisation par caméra Surround View.

Tous modèles

De série



### Assistant de marche arrière

Mémore les 50 derniers mètres parcourus en marche avant, afin de pouvoir reproduire le chemin en marche arrière, par exemple dans un parking ou une impasse.

Tous modèles

Inclus dans le Pack Innovation

- **Drive Recorder** : enregistre une vidéo haute résolution 360° de l'environnement du véhicule. En cas d'accident, les 30 secondes avant et les 30 secondes après le moment de l'accident sont sauvegardés de façon permanente.
- **Remote Theft Recorder** : vous informe du vol du véhicule ou de son remorquage et sécurise les preuves vidéo (enregistrement automatique 4 secondes après l'activation du système d'alarme)

220 &amp; 220d

210 €  
En plus du Pack InnovationM235 xDrive 

Non disponible

- Enregistrement jusqu'à 10 itinéraires par profil
- Assistant de marche arrière Pro : reproduction de déplacements parcourus en marche avant jusqu'à 200 m.



## SIÈGES AVANT ÉLECTRIQUES À MÉMOIRES CONDUCTEUR.

- Réglage électrique de la hauteur du siège, avance du siège, inclinaison du siège et inclinaison du dossier.
- 2 positions mémoires pour le siège conducteur, y compris mémoire pour le rétroviseur extérieur côté conducteur.
- Rétroviseur extérieur côté passager avec aide au parking (enclenchement de la fonction guide-trottoir au passage de la marche arrière).

Tous modèles	960 €
--------------	-------



## VITRAGE CALORIFUGE.

Vitrage plus foncé pour vitres latérales arrière et lunette arrière conformément à la législation. Réduit le réchauffement de l'intérieur de l'habitacle lorsque la voiture est en plein soleil.

Tous modèles	410 €
--------------	-------

M235 xDrive 	de série
---	----------



## TOIT NOIR.

Toit peint en noir pour ajouter une touche de sportivité.

Tous modèles	400 €
--------------	-------

## SIÈGES M SPORT.

avec appuis-tête intégrés, assise basse et flancs hauts offrent un meilleur maintien même dans les enchaînements de virages rapides.

Les sièges peuvent de plus être adaptés au gabarit de chacun grâce un réglage intégré de la largeur du dossier.

Tous modèles	800 €
--------------	-------



## CLIMATISATION AUTOMATIQUE 2 ZONES.

- Contrôle de la température et du débit d'air avec 5 niveaux d'intensité, ajustables séparément entre conducteur et passager avant.
- Fonctionnalité SYNC pour appliquer à l'ensemble de l'habitacle les réglages conducteur.
- Capteur d'humidité et d'ensoleillement, filtre à charbon actif et microfiltre.

Tous modèles	560 €
--------------	-------



## CROCHET D'ATTELAGE AVEC ROTULE AMOVIBLE.

- Exécution cachée, jusqu'à 1 200 kg de charge tractable.
- Système électronique de stabilisation de l'attelage.

Tous modèles	900 €
--------------	-------



## TOIT OUVRANT PANORAMIQUE EN VERRE.

- Actionnement électrique du toit ouvrant en verre et du pare-soleil coulissant. Avec déflecteur de vent intégré.
- Ouverture confort au moyen de la clé.

Tous modèles	1 250 €
--------------	---------



## SYSTÈME HI-FI HARMAN KARDON.

- Système Hi-Fi muni de 12 haut-parleurs.
- Cadre de tweeter en acier inoxydable et métal avec inscription lumineuse 'harman/kardon'.

Tous modèles	810 €
--------------	-------





# HABILLEZ VOTRE BMW SÉRIE 2 GRAN COUPÉ.

PEINTURES, SELLERIES,  
INSERTS, JANTES.



## PEINTURES UNIES

■ De série sauf M235 xDrive



Schwarz

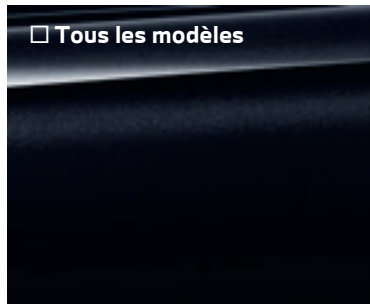
■ M235 xDrive  
□ Autres modèles



Alpinweiss

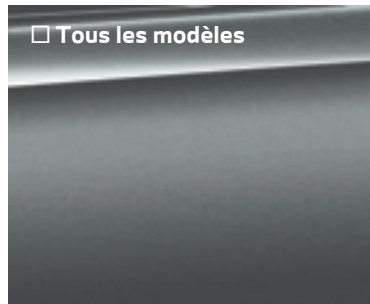
## PEINTURES MÉTALLISÉES

□ Tous les modèles



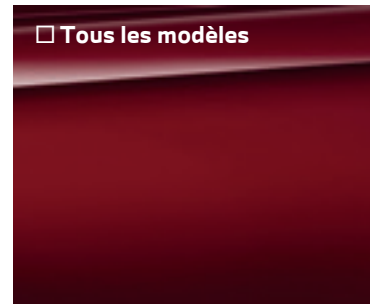
Saphirschwarz

□ Tous les modèles



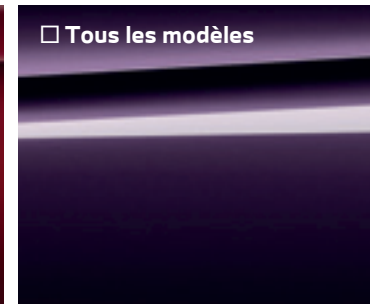
Skyscraper Grey

□ Tous les modèles



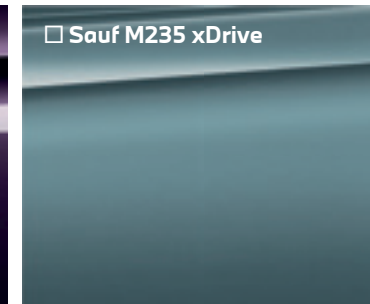
Fire Red

□ Tous les modèles



Thundernight

□ Sauf M235 xDrive



Cape York Green

□ Tous les modèles  
M Sport uniquement



M Portimao Blau

## PEINTURES MÉTALLISÉES

□ Tous les modèles  
M Sport uniquement



M Brooklyn Grey

□ Tous les modèles



Storm Bay

□ Tous les modèles



Tansanitblau

□ Tous les modèles



Frozen Pure Grey

□ Tous les modèles



Frozen Portimao Blau

**CONFIGUREZ  
VOTRE BMW**

Sur le Configurateur en ligne BMW, accédez à toutes les teintes et équipements disponibles pour donner vie à la BMW de vos rêves.

**VOIR LE NUANCIER  
BMW INDIVIDUAL**

Le nuancier des teintes spéciales BMW Individual vous propose plus de 100 teintes différentes, afin de concevoir votre BMW Série 2 de manière entièrement personnalisée.



<sup>1</sup> Disponible uniquement pour la Finition Série 2.

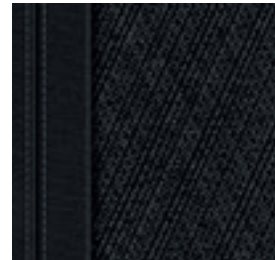
<sup>2</sup> Disponible uniquement pour la Finition M Sport Design, M Sport et pour le modèle M235 xDrive.

■ Équipement de série.  
□ Équipement optionnel.

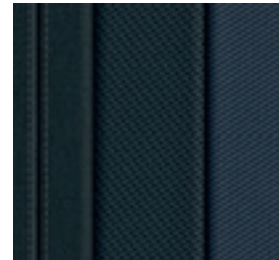


## SELLERIES.

## Tissu



■ De série sauf M235 xDrive



□ Sauf M235 xDrive

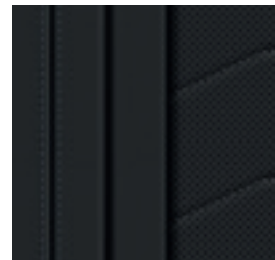
Arktur Anthracite

Pas disponible avec la Finition M Sport, les sièges avant Sport ou M Sport.

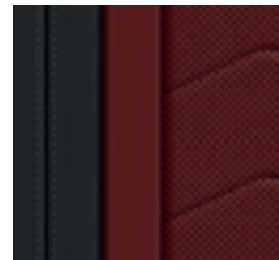
Econeer Blue

Disponible uniquement avec sièges avant Sport. Pas disponible avec la Finition M Sport.

## Similicuir Veganza perforé



□



□



□

Schwarz

Pas disponible avec les sièges M Sport.

Red / Schwarz

Disponible uniquement avec sièges avant Sport ou M Sport.

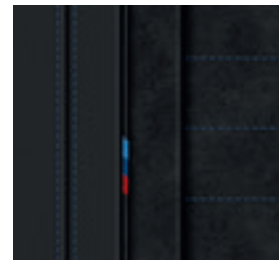
Mokka

Disponible uniquement avec sièges avant Sport.

## Similicuir Veganza perforé



□



■ M235 xDrive

Oyster

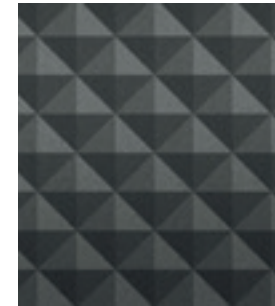
Disponible uniquement avec sièges avant Sport.

Schwarz avec surpiqûres bleues

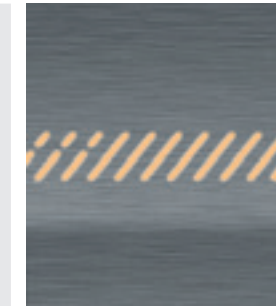
Disponible uniquement avec la Finition M Sport, les sièges avant Sport et M Sport.

■ Equipement de série.  
□ Equipement optionnel.

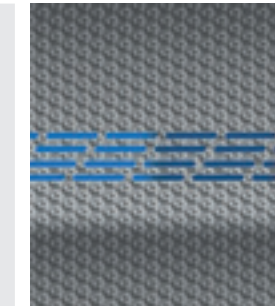
## INSERTS DÉCORATIFS.



■ De série sauf M235 xDrive



□



■ M235 xDrive  
□ Autres modèles

Dark Silver

Aluminium Graphite illuminés

M Aluminium mat Hexacube illuminés





## JANTES.

## Jantes 17"

De série sauf M235 xDrive



Jantes en alliage léger 17" style 971

Sauf M235 xDrive



Jantes en alliage léger 17" style 972, à rayons doubles, bicolores Orbit Grey/Aluminium

## Jantes 18"

Sauf M235 xDrive



Jantes en alliage léger 18" style 974, à rayons multiples, bicolores Gunmetal / Grey

M235 xDrive



Jantes en alliage léger 18" style 975 M, à rayons doubles, bicolores Jetblack  
Uniquement pour Finitions M Sport Design, M Sport et pour M235 xDrive.

Equipement de série.  
 Equipement optionnel.

## Jantes 19"

Tous modèles  
(M235 xDrive avec pneus Sport)



Jantes en alliage léger 19" style 976 M, à rayons en Y, bicolores Jet Black  
Disponible également avec pneumatiques Sport

M235 xDrive



Jantes en alliage léger 19" style 977 M, à rayons multiples, bicolores Jet Black

Tous modèles  
(M235 xDrive avec pneus Sport)



Jantes forgées 19" style 1085 M, à rayons en Y  
Disponible également avec pneumatiques Sport

**Important** La sélection de jantes 19" avec pneus Sport entraîne une hausse significative du niveau de CO<sub>2</sub> et donc du malus CO<sub>2</sub>





# SÉRÉNITÉ À LA CLÉ.

## CONTRATS BMW SERVICE.

Les contrats de Garantie Commerciale Étendue, d'Entretien et de Maintenance BMW Service ont été conçus pour que l'entretien de votre BMW soit synonyme de confort et de sérénité.

En souscrivant un contrat BMW Service, vous accédez à une gamme de services et d'opérations de maintenance, pour une totale transparence des coûts d'entretien de votre véhicule.

Vous êtes ainsi certain que les opérations d'entretien et de maintenance de votre véhicule seront effectuées autant de fois que cela s'avère nécessaire sans frais additionnels, dans la limite des services inclus dans votre contrat.

Parce que votre confort et votre plaisir de conduire sont nos priorités, nous vous proposons de choisir parmi 3 niveaux de contrats pour une durée et un kilométrage adaptés à l'utilisation de votre BMW.

Vous pouvez cumuler le contrat de Garantie Commerciale Étendue avec le contrat d'Entretien et le contrat d'Entretien de Maintenance BMW Service pour obtenir une couverture complète.

### Contrat de Garantie Commerciale Étendue BMW Service. BMW REPAIR INCLUSIVE.

- Votre garantie commerciale peut être étendue jusqu'à 5 ans en souscrivant ce contrat.
- Ce contrat doit être souscrit dans la limite de 3 mois après la première date d'immatriculation de votre véhicule.

#### TARIF

Durée et kilométrage	Toutes motorisations
3 ans* ▶ 2 + 1 ans	324 €
4 ans* ▶ 2 + 2 ans	636 €
5 ans* ▶ 2 + 3 ans	1 944 €

### Contrat d'Entretien BMW Service. BMW SERVICE INCLUSIVE.

#### PRESTATIONS INCLUSES

- Vidange huile moteur (appoint compris)
- Contrôles périodiques
- Remplacement filtre à air
- Remplacement filtre à carburant
- Remplacement bougies
- Vidange liquide de freins

#### TARIF

Durée et kilométrage	Toutes motorisations
3 ans ▶ 40 000 Km	522 €
3 ans ▶ 60 000 Km	640 €
3 ans ▶ 200 000 Km	1 688 €
4 ans ▶ 60 000 Km	1 003 €
4 ans ▶ 80 000 Km	1 093 €
5 ans ▶ 100 000 Km	1 310 €

### Contrat d'Entretien et de Maintenance BMW Service. BMW SERVICE INCLUSIVE PLUS.

#### PRESTATIONS INCLUSES

En plus de celles du contrat d'entretien BMW Service Inclusive :

- Service freins AV (disques & plaquettes)
- Service freins AR (disques & plaquettes)
- Remplacement des pièces d'usure d'embrayage
- Remplacement des balais d'essuie-glaces
- Lavage intérieur / extérieur
- Appoint AdBlue

#### TARIF

Durée et kilométrage	Toutes motorisations
3 ans ▶ 40 000 Km	1 200 €
3 ans ▶ 60 000 Km	1 510 €

\* Extension de la garantie commerciale dans la limite de la durée supplémentaire souscrite (1 an, 2 ans ou 3 ans) ou de 200 000 km, premier des deux termes échus.



## BMW SÉRIE 2 GRAN COUPÉ.

220

M235 xDrive



220d

Poids				
Poids à vide UE <sup>1</sup>	kg	1525	1650	1600
Poids total admissible	kg	1985	2130	2085
Charge utile	kg	535	555	560
Poids remorquable autorisé non freiné <sup>2</sup>	kg	750	750	750
Poids remorquable autorisé freiné sur pente maxi de 12% / pente maxi de 8% <sup>2</sup>	kg	1300 / 1300	750 / 750	1300 / 1300

Coffre				
Capacité du compartiment à bagages	l	360	430	360

Moteur BMW TwinPower Turbo				
Technologie d'hybridation		Hybridation Légère 48 V	-	Hybridation Légère 48 V
Cylindres / soupapes		3/4	4/4	4/4
Cylindrée	cm <sup>3</sup>	1499	1998	1995
Puissance nominale / régime nominal	ch (kW)/ tr/min	122 (90) 4700 - 6500	300 (221) 5750 - 6500	163 (120) 3750 - 4000
Couple maxi	Nm	230	400	400

Transmission				
Type de transmission		Traction	Transmission intégrale xDrive	Traction
Boîte de vitesses de série		Automatique 7 rapports	Automatique 7 rapports	Automatique 7 rapports

Performances <sup>4</sup>				
Vitesse maximale	km/h	230	250 <sup>3</sup>	226
Accélération 0-100 km/h	s	7,9	4,9	8,0

Consommations selon le cycle WLTP <sup>5</sup>				
Consommation mixte combinée	l/100km	5,2 - 5,8	7,5 - 8,0	4,2 - 4,6
Émissions de CO <sub>2</sub> combinées	g/km	119-131	170-182	110-121
Norme antipollution (réception par type)		EU6e-bis-FCM	EU6e-bis-FCM	EU6e-bis-FCM
Capacité du réservoir, env.	l	49	49	49

Jantes/pneumatiques				
Dimensions pneumatiques		225/40 R19 93 YXL, 205/55 R17 91 V	225/45 R18 95 YXL	225/40 R19 93 YXL, 205/55 R17 91 V
Dimensions jantes		8jx19 LM, 7,5jx17 LM	8jx18 LM	8jx19 LM, 7,5jx17 LM
Matériau		Alliage léger	Alliage léger	Alliage léger

<sup>1</sup> Le poids à vide UE se rapporte à un véhicule avec l'équipement de série et sans équipement en option. Le poids à vide tient compte d'un réservoir rempli à 90 % et de 75 kg pour le conducteur. Les équipements en option peuvent modifier le poids du véhicule, la charge utile et la vitesse maximale en cas d'incidence sur l'aérodynamisme.

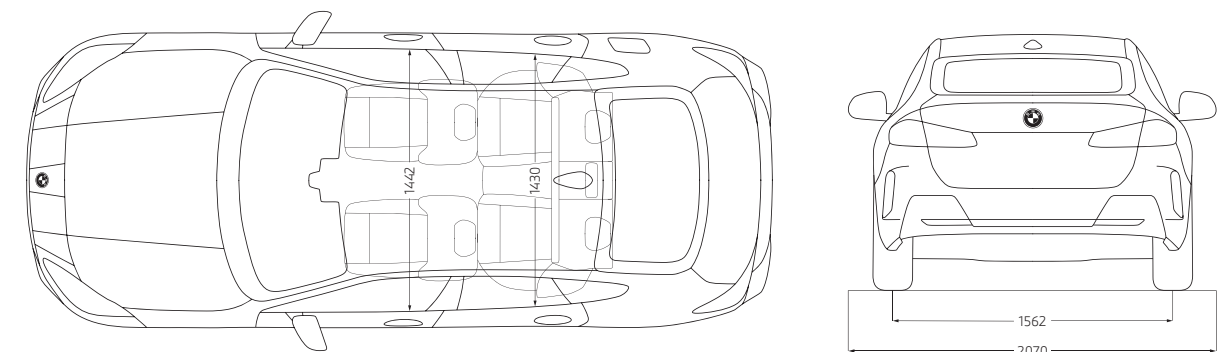
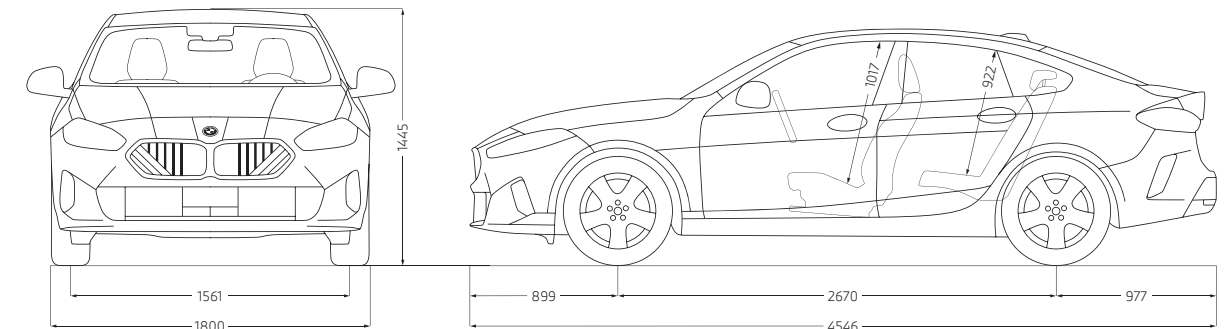
<sup>2</sup> Le poids total effectif de l'attelage ne doit pas dépasser la charge remorquable maximale autorisée plus la charge au point d'attelage maximale autorisée.

<sup>3</sup> Limitée électroniquement.

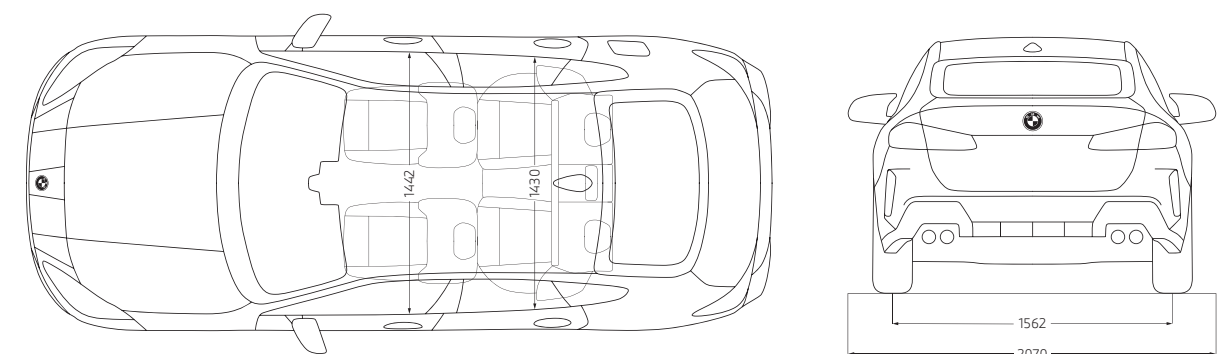
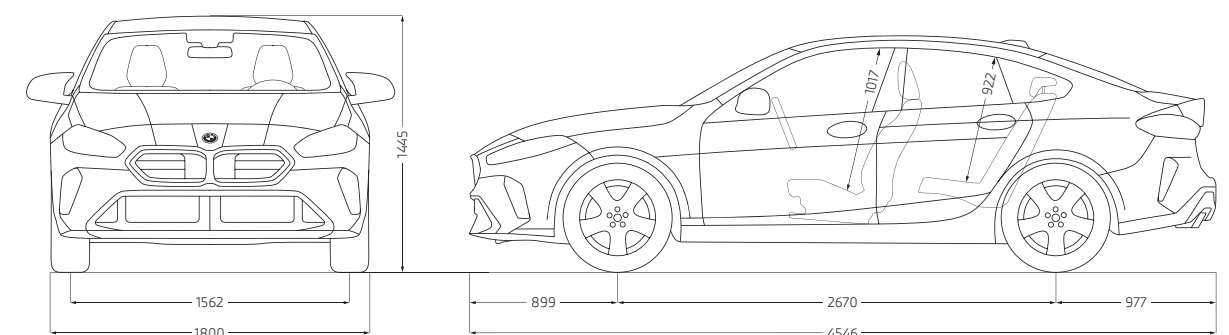
<sup>4</sup> Les valeurs de performance pour les moteurs essence se rapportent à un carburant de qualité RON 98. Les informations relatives à la consommation se rapportent au fonctionnement avec un carburant de référence conformément au règlement (CE) n° 715/2007 sur le type de véhicule pour lequel la réception a été sollicitée. Les qualités de carburant sans plomb à 91 d'indice RON ou supérieur avec une teneur en éthanol maximale de 10 % (E10) sont autorisées. BMW recommande l'utilisation de supercarburant sans plomb à 95 d'indice RON.

<sup>5</sup> Les valeurs de consommation de carburant, d'énergie électrique et d'émissions de CO<sub>2</sub> indiquées ont été mesurées conformément à la procédure WLTP. Depuis le 1<sup>er</sup> septembre 2018, les véhicules légers neufs sont réceptionnés en Europe sur la base de la procédure d'essai harmonisée pour les véhicules légers (WLTP), procédure d'essai permettant de mesurer la consommation de carburant et les émissions de CO<sub>2</sub>, plus réaliste que la procédure NEDC précédemment utilisée. Les indications se rapportent à un véhicule doté de l'équipement de série en Allemagne. Les écarts tiennent compte des différences de dimensions au niveau des jantes et des pneumatiques choisis et peuvent varier pendant la configuration.

## BMW SÉRIE 2 GRAN COUPÉ



## BMW M235 xDRIVE







Ce document présente le descriptif des versions, équipements et possibilités de configuration des véhicules (dotation d'équipements de série ou options) tels qu'ils sont commercialisés par BMW France en France. Dans d'autres pays membres de l'Union européenne, les versions, équipements et possibilités de configuration des véhicules (dotation d'équipements de série ou options) proposés peuvent être différents. Les modèles photographiés dans ce document peuvent présenter des équipements ou accessoires qui ne sont pas commercialisés par BMW France en France ou qui sont disponibles moyennant un supplément de prix. Les prix et spécifications mentionnés dans le présent document sont modifiables à tout moment et sans préavis. Veuillez consulter votre Concessionnaire BMW local. Il se fera un plaisir de vous renseigner sur les versions spécifiques à votre pays. Document non contractuel.

Octobre 2024.

**DEMANDEZ  
UNE OFFRE**

**RÉSERVEZ  
UN ESSAI**



Au quotidien, prenez les transports en commun #SeDéplacerMoinsPolluer