

DEMANDEZ
UNE OFFRE

RÉSERVEZ
UN ESSAI



THE GRAN COUPE

TARIFS AU 01/02/2024.

THE = LA.

CIRCULAR VISION

DÉCOUVREZ LA DÉMARCHE CIRCULAIRE DE BMW

BMW Group place le développement durable au centre de sa stratégie.

Engagé dans l'initiative "Race to Zero" de l'ONU, notre ambition est d'atteindre la neutralité carbone au plus tard en 2050, via des objectifs de réduction des émissions de CO₂ déclarés et audités auprès du SBTi (Science Based Targets initiative).

Une ambition qui se traduit par une approche circulaire sur toutes les étapes du cycle de vie de nos voitures : conception, production, usage et recyclage.



RE:THINK

Repenser l'automobile dès sa conception pour créer des voitures avec une démarche responsable.

- Investir 30 milliards d'euros d'ici 2025 en R&D pour développer des technologies durables.

RE:DUCE

Réduire les émissions de CO₂ sur l'ensemble du cycle de vie de nos voitures, de la production au recyclage.

Concrètement d'ici 2030, réduire les émissions de CO₂ par véhicule de 40% par rapport à 2019, avec sur l'ensemble du cycle de vie :

- Moins 20% d'émissions dues aux approvisionnements,
- Moins 80% d'émissions dans la production du véhicule,
- Moins 50% d'émissions à l'usage du véhicule.

RE:USE

Réemployer une part importante des matériaux à chaque étape de fabrication.

- Augmenter à 50% la part des matériaux issus de l'économie circulaire.
- Organiser la collecte des pièces et voitures usagées pour une seconde vie avec notre filiale Encory GmbH.

RE:CYCLE

Recycler nos voitures et leurs composants pour leur donner une seconde vie.

- Tous les véhicules BMW Group sont recyclables à 95% conformément à la réglementation.
- Organiser le recyclage de composants, par exemple dans de nouvelles batteries à l'usine de Dingolfing.
- Recycler les déchets, chutes d'aluminium et d'aciers du cycle de production.



BMW SÉRIE 2 GRAN COUPÉ.

ATTRACTION MAGNÉTIQUE.

BMW M235i xDrive Gran Coupé dans la teinte de carrosserie métallisée "Snapper Rocks Blau" présentée avec options.



PILOTAGE DE PRÉCISION.

POSTE DE CONDUITE ORIENTÉ
VERS LE CONDUCTEUR.

BMW M235i xDrive avec Sièges M Sport et Sellerie Cuir Dakota Schwarz.

THE 2

GRAN COUPÉ



SOMMAIRE.

MOTORISATIONS	10
FINITIONS	14
TARIFS ET FINANCEMENTS	24
ÉQUIPEMENTS OPTIONNELS	26
NUANCIERS	34
CONTRATS BMW SERVICE	40
ÉTIQUETTES ÉNERGÉTIQUES	42
CARACTÉRISTIQUES TECHNIQUES	44



@BMWFrance



@BMWFrance



@bmwfrance

BMW M235i xDrive dans la teinte de carrosserie métallisée "Snapper Rocks Blau" présentée avec options.



LES MOTORISATIONS.

NOUVELLE BMW SÉRIE 2 GRAN COUPÉ.

	Puissance	Moteur	Boîte de vitesses		Consommation Cycle mixte (l/100 km)	Émission CO ₂ selon la norme WLTP* (g/km)	Accélération 0-100 km/h (sec.)
			manu.	auto.			
ESSENCE							
218i	136 ch	3 cyl.	de série	en option	5,6-6,2 [5,6-6,2]	129-142[128-142]	9,2 [9,1]
220i	178 ch	4 cyl.	-	de série	[6,0-6,5]	[136-148]	[7,1]
DIESEL							
216d	116 ch	3 cyl.	-	de série	[4,6-5,0]	[120-132]	[10,3]
218d	150 ch	4 cyl.	de série	en option	4,5-5,0 [4,8-5,2]	118-130[125-137]	8,6 [8,5]
220d	190 ch	4 cyl.	-	de série	[4,9-5,3]	[129-140]	[7,5]
220d xDrive	190 ch	4 cyl.	-	de série	[5,1-5,5]	[134-145]	[7,3]
M							
M235i xDrive	306 ch	4 cyl.	-	de série	[7,2-7,4]	[162-168]	[4,8-4,9]

* Depuis le 1^{er} septembre 2018, les véhicules légers neufs sont réceptionnés en Europe sur la base de la procédure d'essai harmonisée pour les véhicules légers (WLTP) qui permet de mesurer une consommation de carburant et des émissions de CO₂ plus réalistes que la procédure NEDC précédemment utilisée. Les valeurs entre [] se rapportent aux modèles équipés d'une boîte de vitesses automatique.

VOIR ÉTIQUETTES ÉNERGÉTIQUES

PLUS AGILE, PLUS RAPIDE, PLUS SOBRE.

Tous les modèles Série 2 Gran Coupé sont équipés de moteurs **BMW TwinPower Turbo** combinant dynamisme et efficacité grâce à des systèmes d'injection de pointe, une gestion variable de la puissance et une technologie de suralimentation maîtrisée.

Ces moteurs, inspirés par la technologie **BMW EfficientDynamics**, permettent un déploiement de puissance et des réponses spontanées dès les bas régimes, tout en se montrant sobres et peu polluants.

BMW EfficientDynamics rassemble un ensemble de technologies influant sur la motorisation, la conception générale de la voiture et la gestion intelligente de l'énergie.

La conception **BMW EfficientLightWeight** met en oeuvre des matériaux high-tech ultra-légers comme l'aluminium et le carbone avec, à la clé, plus de dynamisme conjugué à un gain de stabilité, de sécurité et de confort.

Depuis 2000, ces technologies ont permis à BMW de réduire de 33 % les émissions de CO₂ de sa flotte.

La technologie 4 roues motrices exclusive BMW xDrive répartit en continu le couple moteur sur les roues avant et arrière. Vous gagnez en motricité et en sécurité, avec réduction du sous-virage et du survirage.

Le Contrôle de la Transmission intervient en courbe pour transmettre davantage de couple aux roues extérieures qu'aux roues intérieures et ralentir ces dernières. Résultat : une sécurité et un comportement dynamique améliorés.

Les systèmes de régulation du comportement dynamique vous assistent dans les situations délicates :

- l'**ABS** permet de conserver la manœuvrabilité de la voiture en cas de freinage d'urgence.

- Le **système anti-patinage DSC** (Contrôle Dynamique de la Stabilité) évite les pertes d'adhérence en freinant individuellement les roues.

- La **technologie ARB**, positionne le système de contrôle de glissement directement dans l'unité de commande du moteur au lieu de l'unité de commande de la fonction DSC. Cela permet de transmettre les informations trois fois plus vite et de réduire fortement le sous-virage.

ELLE S'ADAPTE À VOTRE CONDUITE.

En option, vous pouvez adapter la suspension de votre véhicule à votre style de conduite :

Les Suspensions DirectDrive¹ avec abaissement d'environ 10 mm se caractérisent par une configuration sportive des trains roulants avec des ressorts de suspension plus courts et des amortisseurs plus fermes.

Les Suspensions SelectDrive M¹ abaissent la caisse de 10 mm, pour conjuguer confort, dynamisme et sécurité maximale. Le conducteur peut sélectionner son mode de conduite : mode COMFORT ou mode SPORT.



BMW M235i xDrive Gran Coupé dans la teinte de carrosserie métallisée "Snapper Rocks Blau" présentée avec options.

¹ Équipement disponible en option.



ZOOM SUR LA BMW M235i xDRIVE.



PLAISIRS SANS LIMITE.

Plus de performances, plus de style, plus de plaisir de conduire .

La Nouvelle BMW M235i xDrive n'a pas pour vocation de se mesurer aux autres - mais d'imposer de nouvelles références.



En témoigne avec éclat son extérieur athlétique : des détails marquants comme une double calandre spécifique à la M235i xDrive en style Mesh-effect, le becquet arrière M ou les deux sorties d'échappement de 100 mm.


Sur la route également, la BMW M235i xDrive donne le ton :

La combinaison du différentiel autobloquant de série, de la transmission 4 roues motrices intelligente BMW xDrive, de la boîte de vitesses automatique Sport à 8 rapports avec palettes au volant et de la Direction DirectDrive propulse ce modèle en tête de sa catégorie en termes d'agilité et de comportement en virage.

Propulsée par le moteur essence tonique 4 cylindres M TwinPower Turbo, la BMW M235i xDrive atteint un niveau supérieur en matière de performances et de dynamique de conduite.


306
CH


450
NM DE
COUPLE


4.8
SEC
0-100 KM/H*

* Avec Pack M Performance.

LES ÉQUIPEMENTS SPÉCIFIQUES.

DESIGN

- Becquet arrière M
- Calandre "Mesh-effect" avec applications en Cerium Grey
- Ciel de pavillon M Anthracite
- Contour de calandre en Cerium Grey
- Coques de rétroviseurs extérieurs et entrées d'air spécifiques en Cerium Grey
- Désignation du modèle en Cerium Grey
- Diffuseur arrière en "Dark Shadow" avec 2 sorties d'échappement trapézoïdales de chaque côté en Cerium Grey
- Inserts décoratifs "Illuminated Boston"
- Jantes alliage 18" style 556 M en Cerium Grey
- Sellerie Tissu/Similicuir-Sensatec Schwarz
- Seuils de portes avec inscription "M"
- Shadow Line M Brillant
- Volant M gainé cuir

FONCTIONNALITÉS

- Boîte de vitesses automatique Sport à 8 rapports avec palettes au volant
- Contenance du réservoir de carburant supérieure
- Différentiel autobloquant
- Direction DirectDrive M
- Écrous de roues antivol
- Freins M Sport
- Indicateur de changement de rapport avec "Shift Lights"
- Kit aérodynamique M
- Kit éclairage
- Kit rangement
- **Park Assist**
- Radars de recul avant et arrière
- Caméra de recul
- Manœuvres de stationnement en créneau et en bataille automatiques
- Assistant de marche arrière / Auto-Reverse
- Rétroviseurs extérieurs rabattables électriquement
- Régulateur de vitesse avec fonction freinage en descente
- Sièges avant Sport
- Suspensions DirectDrive
- Système Hi-Fi
- Tuner radio numérique DAB

CONNECTIVITÉ

- **BMW Live Cockpit Navigation Pro**
- Affichage conducteur numérique 10,25" + écran central tactile 10,25"
- Système d'exploitation BMW 7.0"
- 2 modes de commandes :
 - . Contrôler iDrive Touch avec pavé tactile
 - . BMW Intelligent Personal Assistant
- 2 ports USB
- **Pack Connected Pro**
- Connected Navigation (3 ans)
- Information Trafic en Temps Réel (3 ans)
- Fonctions "Ma BMW à Distance" (3 ans)
- Conciergerie (3 ans)
- Smartphone Integration (durée illimitée) avec Préparation Apple CarPlay et Google AndroidAuto
- Connected Music (3 ans)
- BMW Music (proposé à l'essai pour 3 mois)

SERVICES CONNECTÉS



BMW M235i xDrive Gran Coupé dans la teinte de carrosserie métallisée "Saphirschwarz" présentée avec options.

CHOISISSEZ VOTRE FINITION.



BMW M235i xDrive Gran Coupé dans la teinte de carrosserie métallisée "Snapper Rocks Blou" présentée avec options.

VUE D'ENSEMBLE.

La BMW Série 2 Gran Coupé est proposée dans trois finitions, dont l'une est réservée aux professionnels.

La motorisation M235i xDrive dispose d'un équipement spécifique.



BMW M235i xDrive

Voir ses équipements spécifiques page 12.

+ ÉDITION
M SPORT PRO.

+ FINITION
M SPORT.

+ BUSINESS
DESIGN.

Réservée
aux professionnels.

+ SÉRIE 2
GRAN COUPÉ.

Correspond
à l'équipement de série.

Pour aller plus loin dans la personnalisation de votre BMW, vous pouvez choisir de nombreux équipements optionnels. Retrouvez les 5 packs que nous vous proposons et quelques options innovantes à partir de la page 25 :

+ Pack Premium.

+ Pack Innovation.

+ Pack M Performance.

+ Pack Confort.

+ Pack Confort Pro.

+ Pack Évasion.

ÉQUIPEMENTS DE SÉRIE.

DESIGN

- Inserts décoratifs "Quartzsilver" mat grainé
- Jantes alliage 16" style 517 Ferric Grey (218i, 216d, 218d)
- Jantes alliage 17" style 546 Reflex Silver (220i, 220d, 220d xDrive)
- Sellerie tissu "Grid" anthracite
- Tapis de sol en velours
- Volant Sport gainé cuir

FONCTIONNALITÉS

- Airbag passager déconnectable
- Airbags frontaux, latéraux et rideaux
- Accoudoir central avant coulissant
- Appel d'urgence intelligent
- Avertisseur de franchissement de ligne avec intervention dans la direction
- Climatisation automatique
- Contrôle de freinage en courbe (CBC)
- Contrôle dynamique de la stabilité (DSC)
- Contrôle dynamique de traction (DTC)
- Démarrage sans clé
- Détecteur de pluie et allumage automatique des projecteurs
- Feux de jour à LED
- Fixations ISOFIX aux places arrière
- Indicateur de limitation de vitesse
- Kit rangement
- **Park Assist (voir ci-dessous)**
- Projecteurs antibrouillard à LED

- Projecteurs Full LED
- Protection active des piétons
- Régulateur de vitesse avec fonction freinage en descente
- Siège passager réglable en hauteur
- Système anti-blocage des roues (ABS)
- Système anti-collision à basse vitesse
- Trappe à ski rabattable / Banquette arrière 40/20/40
- Tuner radio numérique DAB
- Volant Sport gainé cuir avec touches multifonctions

CONNECTIVITÉ

- Hotspot Wifi
- **BMW Live Cockpit Navigation Plus** (216d uniquement)
- **BMW Live Cockpit Navigation Pro** (sauf 216d)
 - Écran conducteur numérique 10,25"
 - Écran central tactile de 10,25"
 - Système d'exploitation BMW 7.0
 - Controller iDrive Touch avec pavé tactile
 - BMW Intelligent Personal Assistant
 - Deux ports USB
- **Pack Connected Pro**
 - Services Après-Vente connectés BMW Téléservices
 - "Ma BMW à distance" (3 ans)
 - Services Conciergerie (3 ans)

SERVICES CONNECTÉS

BMW 218i Gran Coupé dans la teinte de carrosserie "Mineralgrau" avec jantes alliage léger 17" style 548 bicolores.



Visuel non contractuel pour BMW 218i et 218d.

■ FINITION M SPORT.



Principales options en plus de l'équipement de série :

DESIGN

- Ciel de pavillon M Anthracite
- Inserts décoratifs "Illuminated Boston"
- Jantes alliage 18" style 819 M bicolores
- Kit aérodynamique M
- **Ligne M Sport**
 - Badge "M" sur les ailes
 - Calandre en Aluminium satiné
 - Clés spécifiques avec couleurs "M"
 - Contour de calandre en Aluminium satiné
 - Levier de vitesse raccourci M (BVM uniquement)
 - Pédalier spécifique M
 - Seuils de portes en Aluminium avec inscription "M"
 - Tapis de sol spécifique M
- Rétroviseurs extérieurs rabattables électriquement
- Sellerie Tissu/Similicuir-Sensatec Schwarz
- Shadow Line M Brillant
- Volant M gainé cuir

FONCTIONNALITÉS

- Direction DirectDrive M
- Kit éclairage
- Sièges avant Sport
- Suspensions DirectDrive

CONNECTIVITÉ

- **BMW Live Cockpit Navigation Pro**
 - Écran conducteur numérique 10,25"
 - Écran central tactile de 10,25"
 - Système d'exploitation BMW 7.0
 - Controller iDrive Touch avec pavé tactile
 - BMW Intelligent Personal Assistant
 - Deux ports USB

SERVICES CONNECTÉS



■ ÉDITION M SPORT PRO.



Comprend les options suivantes en plus de la finition M Sport :

DESIGN

- Coques de rétroviseurs extérieurs noires
- Jantes en alliage léger 18" style 553 M, bicolores
- Peinture métallisée
- **Ligne M Sport Pro**
 - Feux Shadow-Line M
 - Freins M Sport rouges
- Ceintures de sécurité noires avec liseré aux couleurs M
- Sellerie Cuir Dakota Schwarz/Rot avec accentuation Grau
- Shadow Line M brillant étendu
- Sièges M Sport
- Spoiler arrière M

FONCTIONNALITÉS

- **Park Assist**
 - Radars et caméra de recul
 - Manœuvres de stationnement en créneau et en bataille automatiques
 - Assistant de marche arrière / Auto-Reverse
- **Projecteurs Advanced Full LED**

SERVICES CONNECTÉS



□ FINITION BUSINESS DESIGN.



Principales options en plus de l'équipement de série :

DESIGN

- Aluminium Line satiné BMW Individual
- Ciel de pavillon M Anthracite
- Inserts décoratifs "Illuminated Berlin"
- Jantes alliage 17" style 548 bicolores Orbit Grey/Aluminium
- Peinture métallisée
- Sellerie Tissu/Similicuir-Sensatec Anthrazit

FONCTIONNALITÉS

- Kit de mobilité
- Rétroviseurs extérieurs rabattables électriquement
- Rétroviseur intérieur anti-éblouissement

CONNECTIVITÉ

- **BMW Live Cockpit Navigation Pro**
 - Écran conducteur numérique 10,25"
 - Écran central tactile de 10,25"
 - Système d'exploitation BMW 7.0
 - Controller iDrive Touch avec pavé tactile
 - BMW Intelligent Personal Assistant
 - Deux ports USB

SERVICES CONNECTÉS



ZOOM SUR VOS SERVICES CONNECTÉS.

MIEUX CONNECTÉ. ENCORE PLUS LIBRE.












Connectée en 4G à Internet via sa carte Sim intégrée, votre BMW vous propose un écosystème complet de services : navigation, télémaintenance, conciergerie, divertissement...

Grâce à des interfaces équipées de technologies d'Intelligence Artificielle, vous pilotez vos fonctionnalités de manière intuitive, tout en restant entièrement concentré sur votre conduite.









Montez à bord d'un univers de services connectés !



SYSTÈME, INTERFACES ET SERVICES ESSENTIELS.

	BMW Live Cockpit Navigation Pro
 Système d'exploitation	BMW 7.0
 Connectivité sans fil	Bluetooth + Wifi
 Connexions	2 ports USB
 Affichage conducteur	Écran 10,25"
 Écran central	Écran tactile 10,25"
 BMW iDrive Controller - Molette avec pavé tactile intégré Reconnaît un caractère tracé avec le doigt sur le haut de la molette	■
 Téléservices BMW - Vos services de télémaintenance intégrés : - Envoi automatique d'informations techniques à votre concessionnaire - Détection et préparation de la prochaine échéance d'entretien - En cas de panne, demande d'assistance	■
 Appel d'Urgence Intelligent Alerte automatiquement la centrale de surveillance BMW en cas d'accident : - Transmission de la position et d'informations sur la gravité des dommages - Peut être déclenché manuellement pour venir en aide à autre véhicule	■
 BMW Connected Passerelle entre votre smartphone et votre BMW : - Envoyer vos destinations à votre BMW via l'application My BMW. - Proposition automatique de l'itinéraire une fois à bord de la voiture.	■
 Système de navigation BMW Mise à jour des cartes de navigation Over the Air (3 ans)	■
 BMW Intelligent Personal Assistant - Assistant vocal intelligent Via l'expression "Dis BMW" ou un mot de commande personnalisé : - vous permet de piloter par la voix toutes vos fonctionnalités connectées - vous aide à connaître votre BMW et à l'utiliser de façon optimale - répond à toutes vos questions sur les fonctions et l'état de votre BMW	■
	DE SÉRIE

PACK DE SERVICES ASSOCIÉS.

	Pack Connected Pro
 "Ma BMW à Distance" (3 ans) - Transformer votre smartphone en télécommande de votre BMW : (dé)verrouillage, localisation de la voiture, appel de phares, ventilation, consultation de statuts de la voiture.	■
 Conciergerie (3 ans) - Service 24h/7j en français même si l'appel est émis depuis l'étranger - Renseignements, recherche et réservation d'hôtels ou de restaurants - Réception des informations directement dans le système de navigation.	■
 Information Trafic en Temps Réel (3 ans) Conditions de circulation et suggestion d'itinéraires (réseau européen).	■
 Smartphone Intégration (durée illimitée) - Apple CarPlay™ : affiche et pilote vos applications iPhone telles que Téléphone, Musique, Messages, Plans... - Google Android Auto™ : affiche et pilote vos applications Android et utiliser la commande vocale "OK Google" pour téléphoner, obtenir un itinéraire, accéder aux contacts...	■
 Amazon Alexa (3 ans) Commander la Smart Home, la météo, le calendrier, les actualités, les services de streaming comme Amazon Music, ou répondre à une question d'ordre général	■
 In-Car Experiences (3 ans) Accéder via l'assistant vocal à un programme vitalisant ou relaxant à bord	■
 Connected Navigation (3 ans) : Aider à trouver un place de stationnement en voirie ou au parking	■
 Connected Music (3 ans) : Retrouver votre compte premium Spotify directement dans le véhicule via la carte SIM intégrée.	■
	DE SÉRIE

ZOOM SUR MYBMW APP.



L'APPLICATION QUI FACILITE VOTRE MOBILITÉ AU QUOTIDIEN.

Avec MyBMW App, vous profitez à 100% de votre BMW. Interface universelle, elle vous permet de gérer à distance tout ce qui concerne votre voiture depuis votre smartphone : climatisation, verrouillage ou déverrouillage, planification de trajet, consommation, services, localisation, état du véhicule...



Préparer vos voyages

Le planificateur de voyage intégré à MyBMW App affiche toutes les informations de votre prochain trajet : itinéraire, conditions de circulation, pauses recommandées, temps de parcours...

Envoyez ces informations au système de navigation de votre BMW et laissez vous guider !



Optimiser vos consommations

Avec MyBMW App, retrouvez les statistiques de vos trajets du mois et de vos consommations.

Votre Coach efficacité analyse votre conduite, avec votre score à la clé, et vous apporte des conseils d'éco-conduite.

Vous pouvez même jouer en comparant vos scores entre amis !



Transformer votre smartphone/ smartwatch en clé

Plus besoin d'avoir les clés de votre BMW sur vous : avec la fonctionnalité BMW Digital Key*, il suffit de poser votre smartphone** sur la poignée de porte pour déverrouiller et de le placer sur le plateau du smartphone (ou recharge à induction) pour démarrer. Vous pouvez partager votre clé avec votre entourage (jusqu'à 5 smartphones/ smartwatches). Vous avez également la possibilité de les restreindre (vitesse max, puissance moteur réduite...).

*Requiert l'option Accès Confort. **Équipé du NFC.



Localiser votre BMW

Vous ne trouvez pas votre BMW au milieu d'une multitude de voitures garées, au parking ou dans la rue ?

MyBMW App vous permet de la localiser à distance, de la faire klaxonner ou de faire un appel de phare... Problème résolu !



Vérifier votre véhicule à distance

Pas sûr d'avoir bien fermé votre BMW ?

Vous pouvez le vérifier à distance sur votre application et verrouiller votre BMW si besoin.

Vous pouvez aussi vérifier que les vitres, le coffre, le capot ou encore le toit ouvrant sont bien verrouillés.

MyBMW App vous permet également de contrôler la pression des pneus, les prochaines maintenances (huile moteur, liquide de freins, contrôle du véhicule)



Effectuer les mises à jour de votre BMW

Vous voulez toujours maintenir votre BMW à la pointe de la technologie ?

La fonction "Remote Software Upgrade" vous permet de télécharger la dernière version du système d'exploitation et de l'installer à bord de votre voiture.

À chaque nouvelle mise à jour, vous recevez une notification sur votre smartphone.



Scannez pour voir la vidéo

TARIFS.

DEMANDEZ
UNE OFFRERÉSERVEZ
UN ESSAI

BMW SÉRIE 2 GRAN COUPÉ.

	Puissance fiscale	Cylindrée	Boîte de vitesses de série	Émissions de CO2 combinées ¹ (g/km)	Malus 2024 (€) ¹	Série 2 Gran Coupé	M Sport	Edition M Sport Pro	Business Design ²	
ESSENCE										
218i	136 ch	7	1,5	Manuelle 6 rapports	129-142 [128-142]	280-1172 [260-1172]	37 300 €	42 100 €	45 800 €	41 050 €
220i	178 ch	9	2,0	Automatique 7 rapports	[136-148]	[650-1901]	41 600 €	46 400 €	50 100 €	
M										
M235i xDrive	306 ch	19	2,0	Automatique 8 rapports Sport	[162-168]	[5278-7708]	59 800 €			
DIESEL										
216d	116 ch	6	1,5	Automatique 7 rapports	[120-132]	[100-360]	40 450 €	45 250 €	48 950 €	44 200 €
218d	150 ch	8	2,0	Manuelle 6 rapports	118-130 [125-137]	50-310 [210-740]	39 800 €	44 600 €	48 300 €	43 550 €
220d	190 ch	8	2,0	Automatique 8 rapports	[129-140]	[280-983]	46 500 €	51 300 €	55 000 €	50 050 €
220d xDrive	190 ch	10	2,0	Automatique 8 rapports	[134-145]	[860-1914]	48 500 €	53 300 €	57 000 €	

¹ Depuis le 1^{er} septembre 2018, les véhicules légers neufs sont réceptionnés en Europe sur la base de la procédure d'essai harmonisée pour les véhicules légers (WLTP), procédure d'essai permettant de mesurer la consommation de carburant et les émissions de CO₂, plus réaliste que la procédure NEDC précédemment utilisée. Renseignez-vous auprès de votre concessionnaire pour connaître les valeurs d'émission de CO₂ correspondant aux véhicules configurés pour le marché français et le montant du malus en résultant pour les modèles sur lesquels se porte votre intérêt.

² Finition réservée aux clients Entreprises.

Les valeurs entre [] correspondent aux modèles équipés de boîtes de vitesse automatiques.

VOIR ÉTIQUETTES
ÉNERGÉTIQUES

BMW FINANCIAL SERVICES

VOTRE SOLUTION DE FINANCEMENT SUR MESURE

Pour acquérir votre prochaine BMW, BMW Financial Services vous propose une gamme de solutions de financement adaptées à tous vos besoins, de la Location Longue Durée (LLD) à la Location avec Option d'Achat (LOA), en passant par le leasing ou le crédit.

Avec ou sans apport, que vous soyez un particulier ou un professionnel, pour un véhicule neuf ou d'occasion, nous vous accompagnons pour définir votre solution de financement personnalisée.

RETROUVEZ
NOS SOLUTIONS DE
FINANCEMENTNOS OFFRES
DE LOYERS
SANS APPORT

DÉCOUVREZ NOS SOLUTIONS PASSLEASE LOA ET PASSLEASE LLD.

- Zéro contrainte :** Quel que soit votre choix en fin de contrat, aucune démarche liée à la revente n'est nécessaire. Vous évitez les contraintes administratives liées à une transaction et les éventuels frais de dépréciation.
- Économies :** Cette solution de financement vous permet de maîtriser vos charges mensuelles. Pour un professionnel, pas de comptabilisation du véhicule au bilan de la société : vous préservez votre capacité d'endettement.
- Privilèges :** Avec les solutions PassLease LOA et PassLease LLD, vous bénéficiez de l'extension de garantie constructeur jusqu'à la fin de votre contrat pour tout financement d'une voiture neuve.

Pour connaître le détail des options disponibles sur la Nouvelle BMW Série 2 Gran Coupé ainsi que leur tarif, veuillez consulter notre site internet www.bmw.fr ou vous rapprocher de votre Concessionnaire BMW.

Les prix maximum conseillés, tels qu'ils figurent dans ce catalogue, comprennent le prix TTC du véhicule aux spécifications standard et les frais de préparation à la route du véhicule y compris les frais de transport et la fourniture des plaques d'immatriculation définitives. Les prix mentionnés dans le présent tarif ne concernent que les véhicules proposés à la vente par les Concessionnaires membres du réseau BMW Group France selon les spécifications propres au territoire français.

PERSONNALISEZ VOTRE BMW.

PACKS ET ÉQUIPEMENTS OPTIONNELS.



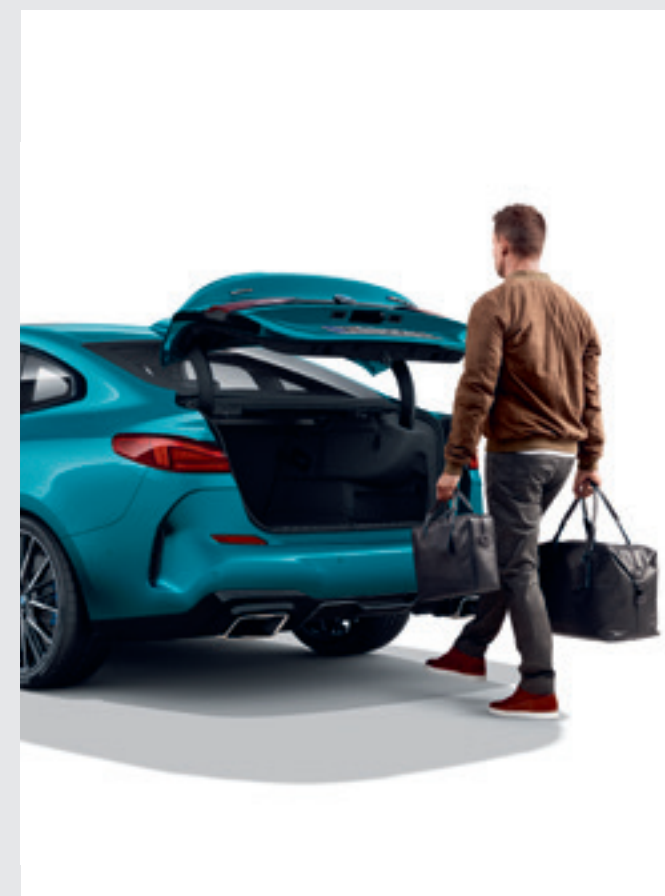
BMW M235i xDrive Gran Coupé dans la teinte de carrosserie métallisée "Snapper Rocks Bleu" présentée avec options.

PACK PREMIUM.

Comprend les éléments suivants :

- Accès Confort
- Climatisation automatique bi-zone
- Connectivité avancée avec recharge par induction
- Feux de route anti-éblouissement
- Projecteurs Advanced Full LED
- Rétroviseurs extérieurs électrochromes (côté conducteur) rabattables électriquement

Modèle équipé de série	1 950 €
Modèle équipé d'une finition	1 750 €



L'Accès Confort permet d'ouvrir les portes conducteur et passager et de démarrer le véhicule sur pression d'un bouton sans avoir à sortir la clé de la poche. La fonction "Smart Opener" de l'option Accès Confort permet d'ouvrir le coffre en passant son pied sous le pare-choc.



La plaque de **recharge sans fil par induction** permet de recharger le mobile sans câble et de le coupler par induction à l'antenne de toit. Peut être utilisée pour tous les appareils équipés de la technologie de recharge Qi.



Projecteurs Advanced Full LED : L'équipement comprend une gestion automatique des feux de route. La fonctionnalité anti-éblouissement "BMW Selective Beam" avec projecteurs directionnels répartis de façon variable le faisceau lumineux pour un éclairage optimal de la route dans l'obscurité.

PACK INNOVATION.

En plus du Pack Premium (voir page précédente) comprend les éléments suivants :

- Sièges avant électriques à mémoire
- Affichage Tête Haute

Modèle équipé de série	3 450 €
Modèle équipé d'une finition	3 250 €



Le **siège avant électrique à mémoire conducteur** permet le réglage électrique de la hauteur du siège, son avance, son inclinaison et celle du dossier avec mémorisation de 2 profils, y compris pour le rétroviseur extérieur conducteur. Le rétroviseur passager comprend l'aide au parking avec activation de la fonction guide-trottoir en marche arrière.



L'**Affichage Tête Haute** en couleur projette les informations de conduite importantes dans le champ de vision du conducteur pour lui permettre de rester concentré sur la route : vitesse, instructions de navigation, limitation de vitesse...



PACK CONFORT.

Comprend les éléments suivants :

- Volant chauffant
- Appui lombaire ajustable
- Sièges avant chauffants

Tous les modèles	600 €
------------------	-------

PACK CONFORT PRO.

En plus du Pack Confort, comprend les éléments suivants :

- Régulateur de vitesse actif ACC+ avec fonction Stop&Go
- Drive Assist
- Système Hi-Fi Harman Kardon

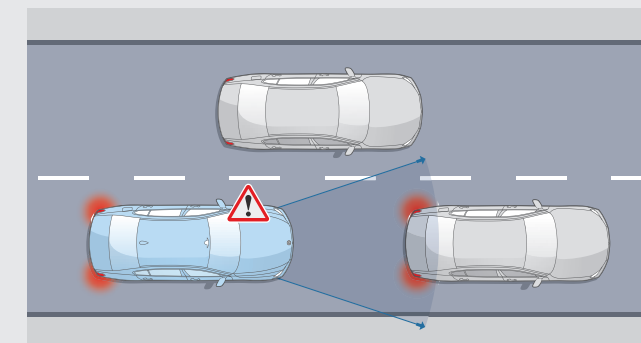
Tous les modèles	2 250 €
------------------	---------

Le Régulateur de vitesse ACC+ avec fonction Stop&Go :

- ajuste la vitesse jusqu'à 160 km/h : freine, stoppe et redémarre le véhicule automatiquement.
- affiche les limitations de vitesse et interdictions de dépassement.
- adapte automatiquement la vitesse aux changements de limitation de vitesse détectés.

Drive Assist est un système d'assistance à la conduite comprenant :

- la **Détection de collision avant avec freinage** : jusqu'à 85 km/h, en cas de risque de collision avant, déclenche un affichage sur le tableau de bord et un signal sonore. En l'absence de réaction, il amorce un freinage d'urgence.
- l'**Avertisseur de changement de ligne** générant une vibration du volant si le véhicule change de voie sans clignotant.
- l'**Avertisseur d'angle mort** affichant un signal dans les rétroviseurs extérieurs lorsqu'un changement de voie présente un danger.
- l'**Avertisseur de collision arrière** : en cas de risque de collision, déclenche les feux de détresse, tend les ceintures de sécurité, redresse les dossiers et ferme les fenêtres.

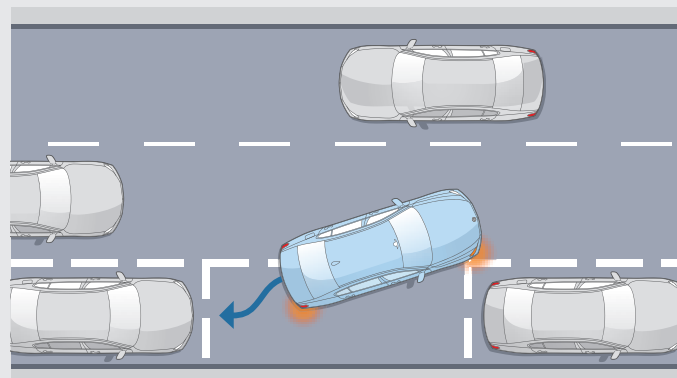


PACK ÉVASION.

Comprend les éléments ci-dessous :

- Toit ouvrant panoramique en verre
- Vitrage calorifuge
- Park Assist

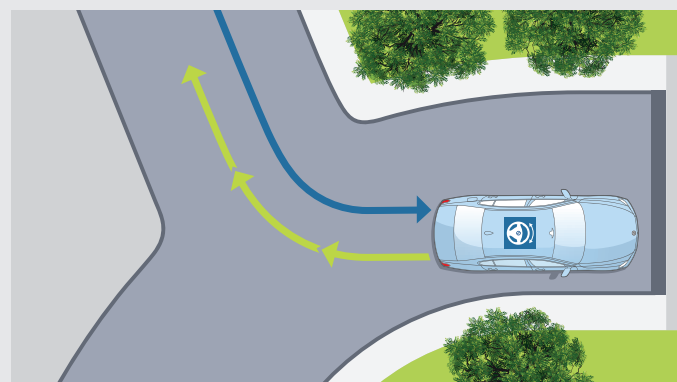
Modèle équipé de série	1 450 €
Modèle équipé d'une finition	1 200 €



Park Assist :

Grâce aux radars avant / arrière et à la caméra de recul, prend en charge l'essentiel des manœuvres :

- **Stationnement en créneau et en bataille**
Jusqu'à 35 km/h, repère un emplacement et gère toutes les manœuvres d'un créneau ou d'une place perpendiculaire à la chaussée.
- **Freinage automatique (PDC actif) en marche arrière**
Jusqu'à 5km/h, lors d'une manœuvre manuelle de stationnement, freine automatiquement en cas d'obstacle.



Assistant de marche arrière / Auto-Reverse

Mémoire les 50 derniers mètres parcourus en marche avant, afin de pouvoir reproduire le chemin en marche arrière, par exemple dans un parking ou une impasse.



Toit panoramique en verre électrique, coulissant et entrebâillable à l'avant, avec pare-soleil, déflecteur et ouverture Confort via la clé radiocommandée.

PACK M PERFORMANCE.

Comprend les éléments ci-dessous :

- Coques de rétroviseurs extérieurs noires
- Shadow Line M brillant étendu avec double calandre noire et sorties d'échappement noires
- Jantes forgées en alliage léger 18" style 554 M, Ferric Grey

M235i xDrive 

1 550 €



BMW LIVE COCKPIT NAVIGATION PRO.

Comprend :

- BMW Live Cockpit Navigation Pro

SERVICES CONNECTÉS



Tous les modèles

de série

AFFICHAGE TÊTE HAUTE.

Affichage dans le champ de vision du conducteur la vitesse, les instructions de navigation, les limitations de vitesse...



Tous les modèles

1050 €

SIÈGES M SPORT.

Disponibles en Finition M Sport, M Sport Pro et motorisation M235i xDrive.

Avec appuis-tête intégrés, assise basse et flancs hauts pour un meilleur maintien dans les enchaînements de virages rapides. Réglage de la largeur du dossier pour s'adapter au gabarit de chacun.



M Sport Pro

Tous les modèles

510 €

TOIT OUVRANT PANORAMIQUE EN VERRE.

Actionnement électrique du toit ouvrant en verre et du pare-soleil coulissant. Avec déflecteur de vent intégré.



Toutes finitions

1250 €



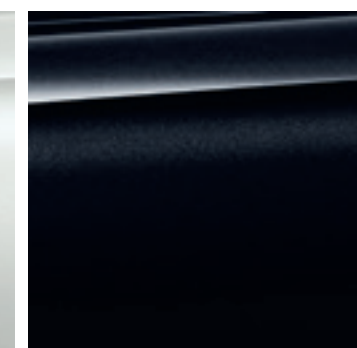


HABILLEZ
VOTRE BMW SÉRIE 2.
PEINTURES, SELLERIES, INSERTS, JANTES.

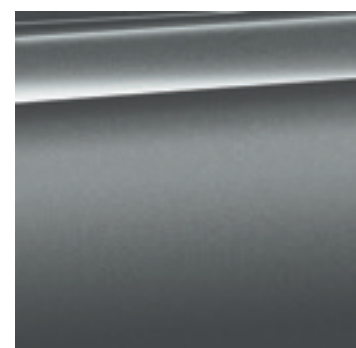
PEINTURES UNIES

Unie Alpinweiss¹Unie Schwarz²PEINTURES MÉTALLISÉES³

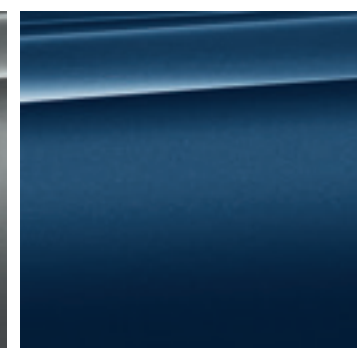
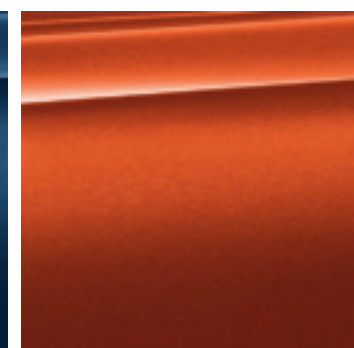
Métallisée Mineralweiss



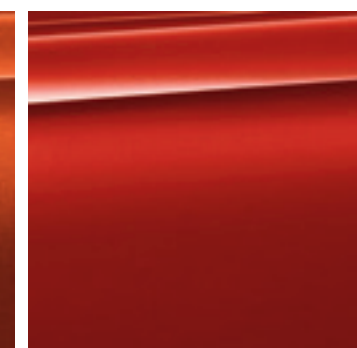
Métallisée Saphirschwarz

PEINTURES MÉTALLISÉES³

Métallisée Skyscraper Grau

Métallisée Phytonic Blau²

Métallisée Sunset Orange



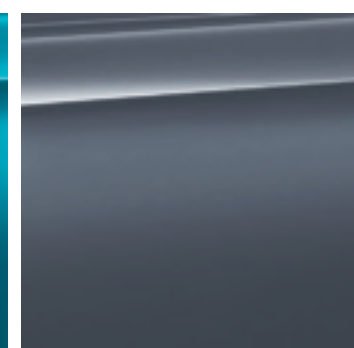
Métallisée Melbourne Rot



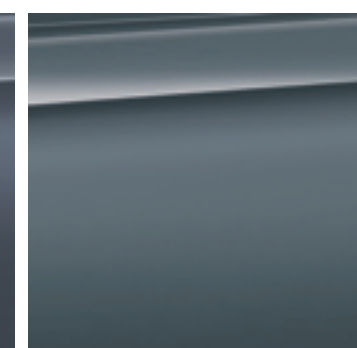
Métallisée M Misano Blau



Métallisée Snapper Rocks Blau



Métallisée Storm Bay



Métallisée Frozen Pure Grey

¹ De série avec la Finition M Sport et sur M235i xDrive.

² Non disponible avec la Finition M Sport et sur M235i xDrive.

³ De série avec la Finition Business Design.

CONFIGUREZ
VOTRE BMW

Sur le **Configurateur en ligne BMW**, accédez à toutes les teintes et équipements disponibles pour donner vie à la BMW de vos rêves.



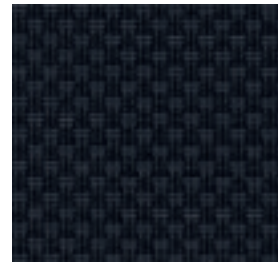
Votre Concession BMW se tient à votre disposition pour répondre à toutes vos interrogations sur votre nouvelle BMW.

Peintures métallisées de série sur Business Design (sauf teintes BMW Individual).

¹ Disponible uniquement avec la finition M Sport.

SELLERIES.

TISSU



Série 2
Gran Coupé

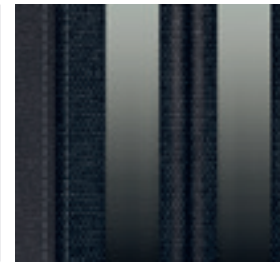
Grid Anthracite

TISSU/SIMILICUIR SENSATEC



M Sport

Schwarz



Business
Design
 Série 2
Gran Coupé

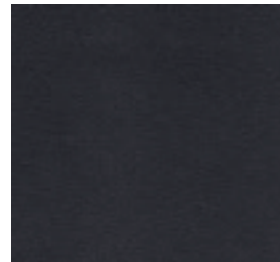
Anthracite/Gris

TISSU/ALCANTARA



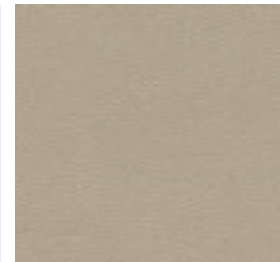
M Sport
 M235i xDrive
Disponible
uniquement avec
les Sièges M Sport
optionnels.

Trigon/Schwarz



Série 2
Gran Coupé
 Business
Design
 M Sport
 M235i xDrive

Schwarz



Série 2
Gran Coupé
 Business
Design
 M Sport
 M235i xDrive

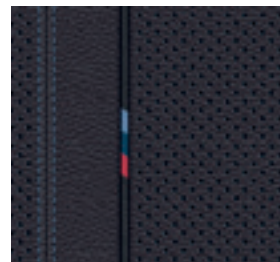
Oyster

CUIR DAKOTA



M Sport Pro

Schwarz/Rot



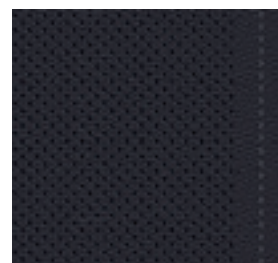
M Sport
 M235i xDrive

Schwarz/Blau



M Sport pro

Schwarz/Ivory



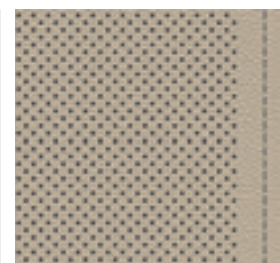
Série 2
Gran Coupé
 Business
Design
 M Sport
 M235i xDrive

Schwarz



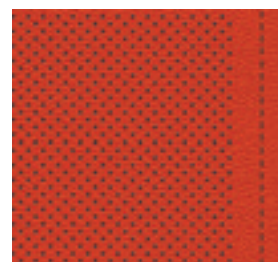
Série 2
Gran Coupé
 Business
Design
 M Sport
 M235i xDrive

Mokka



Série 2
Gran Coupé
 Business
Design
 M Sport
 M235i xDrive

Oyster

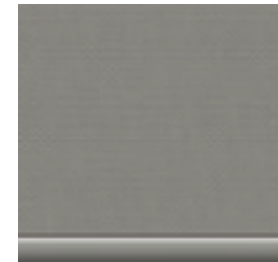


Série 2
Gran Coupé
 Business
Design
 M Sport
 M235i xDrive

Magmarot

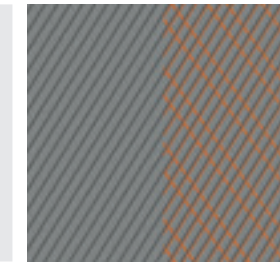
Equipement de série.
 Equipement optionnel.

INSERTS DÉCORATIFS.



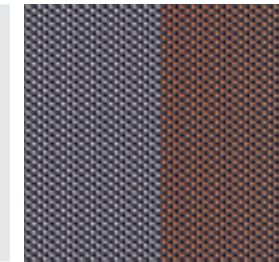
Série 2
Gran Coupé

Quarzsilver mat grainé



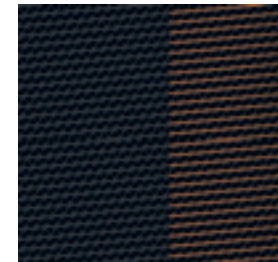
M Sport
 M235i xDrive
 Série 2
Gran Coupé
 Business
Design

Inserts illuminés "Illuminated Boston"



Série 2
Gran Coupé
 Business
Design
 M Sport
 M235i xDrive

Inserts illuminés "Illuminated Brooklyn"



Business
Design
 Série 2
Gran Coupé
 M Sport
 M235i xDrive

Inserts illuminés "Illuminated Berlin"



JANTES.

JANTES 16"

■ Série 2 Gran Coupé
(hors 220i, 220d et
220d xDrive)



Jantes en alliage léger 16"
style 517 à 5 branches Ferric Grey

JANTES 17"

■ Série 2 Gran Coupé
(hors 220i, 220d et
220d xDrive)



Jantes en alliage léger 17" style 546,
à rayons multiples, Reflex Silver

■ Business Design
□ Série 2 Gran Coupé



Jantes en alliage léger 17" style 548,
à rayons doubles, bicolores Orbit Grey/
Aluminium

■ Équipement de série.
□ Équipement optionnel.

JANTES 18"

□ Série 2 Gran Coupé
□ Business Design



Jantes en alliage léger 18" style 488,
à rayons multiples,
bicolores Orbit Grey/Aluminium

□ M Sport
□ M235i xDrive



Jantes forgées en alliage léger 18"
style 554 M, à rayons en V,
Ferric Grey

■ M235i xDrive



Jantes en alliage léger 18" style 556 M,
à rayons doubles,
Cerium Grey

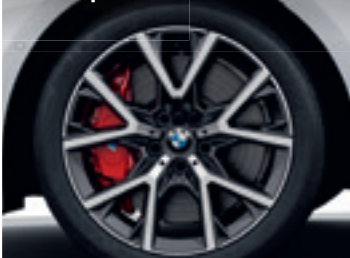
■ M Sport



Jantes en alliage léger 18" style 819 M,
à rayons doubles,
bicolores Orbit Grey/ Aluminium

JANTES 18"

□ M Sport



Jantes en alliage léger 18"
style 553 M, à rayons doubles,
bicolores

■ M Sport Pro



Jantes en alliage léger 18" style 553 M,
Silver/Black

□ M Sport
□ M235i xDrive



Jantes en alliage léger 19" style 557 M,
à rayons doubles, Cerium Grey

□ M235i xDrive



Jantes en alliage léger 19" style 557 M,
à rayons doubles, Cerium Grey

JANTES 19"

ACCESSOIRES BMW M PERFORMANCE.



Tapis de coffre en caoutchouc

Parfaitement ajusté, antidérapant et résistant avec rebords, il protège le coffre à bagages de la saleté et de l'humidité.



Projecteurs LED logo BMW

S'allument lorsque les portes sont ouvertes et projettent le logo BMW sur le sol.



Tapis de sol en caoutchouc

Résistent aux intempéries. Les rebords et leur conception assurent la protection du plancher contre l'humidité et la saleté. Les tapis sont en plastique noir avec un insert en acier inoxydable.



Jantes M 18" style 554 M à rayons en V

Alliage forgées en alliage léger "Jet Black" : la sportivité jusque dans le moindre détail.

Important : la sélection de des jantes 19" entraîne une hausse significative du niveau de CO₂ et donc du malus CO₂



SÉRÉNITÉ À LA CLÉ.

CONTRATS BMW SERVICE.

Les contrats de Garantie Commerciale Étendue, d'Entretien et de Maintenance BMW Service ont été conçus pour que l'entretien de votre BMW soit synonyme de confort et de sérénité.

En souscrivant un contrat BMW Service, vous accédez à une gamme de services et d'opérations de maintenance, pour une totale transparence des coûts d'entretien de votre véhicule.

Vous êtes ainsi certain que les opérations d'entretien et de maintenance de votre véhicule seront effectuées autant de fois que cela s'avère nécessaire sans frais additionnels, dans la limite des services inclus dans votre contrat.

Parce que votre confort et votre plaisir de conduire sont nos priorités, nous vous proposons de choisir parmi 3 niveaux de contrats pour une durée et un kilométrage adaptés à l'utilisation de votre BMW.

Vous pouvez cumuler le contrat de Garantie Commerciale Étendue avec le contrat d'Entretien et le contrat d'Entretien de Maintenance BMW Service pour obtenir une couverture complète.

Contrat de Garantie Commerciale Étendue BMW Service. BMW REPAIR INCLUSIVE.

- Votre garantie commerciale peut être étendue jusqu'à 5 ans en souscrivant ce contrat.
- Ce contrat doit être souscrit dans la limite de 3 mois après la première date d'immatriculation de votre véhicule.

TARIF

Durée et kilométrage	Toutes motorisations
3 ans* ▶ 2 + 1 ans	324 €
4 ans* ▶ 2 + 2 ans	636 €
5 ans* ▶ 2 + 3 ans	1944 €

Contrat d'Entretien BMW Service. BMW SERVICE INCLUSIVE.

PRESTATIONS INCLUSES

- Vidange huile moteur (appoint compris)
- Contrôles périodiques
- Remplacement filtre à air
- Remplacement filtre à carburant
- Remplacement bougies
- Vidange liquide de freins

TARIF

Durée et kilométrage	218i 220i M235i xDrive	216d 218d 220d 220d xDrive
	3 ans ▶ 40 000 Km	504 €
3 ans ▶ 60 000 Km	1 056 €	1 176 €
4 ans ▶ 60 000 Km	1 056 €	1 224 €
4 ans ▶ 80 000 Km	1 260 €	1 464 €
5 ans ▶ 100 000 Km	1 056 €	1 176 €

Contrat d'Entretien et de Maintenance BMW Service. BMW SERVICE INCLUSIVE PLUS.

PRESTATIONS INCLUSES

En plus de celles du contrat d'entretien BMW Service Inclusive :

- Service freins AV (disques & plaquettes)
- Service freins AR (disques & plaquettes)
- Remplacement des pièces d'usure d'embrayage
- Remplacement des balais d'essuie-glaces
- Lavage intérieur / extérieur
- Appoint AdBlue

TARIF

Durée et kilométrage	218i 220i M235i xDrive	216d 218d 220d 220d xDrive
	3 ans ▶ 40 000 Km	1 406 €
3 ans ▶ 60 000 Km	2 146 €	2 482 €

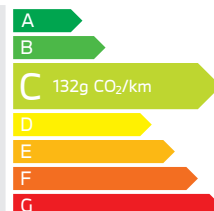
* Extension de la garantie commerciale dans la limite de la durée supplémentaire souscrite (1 an, 2 ans ou 3 ans) ou de 200 000 km, premier des deux termes échus.

ÉTIQUETTES ÉNERGÉTIQUES.

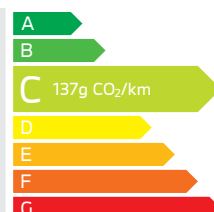
BMW SÉRIE 2 GRAN COUPÉ.

DIESEL

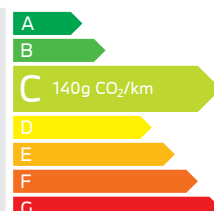
216d
116 ch



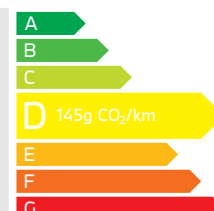
218d
150 ch



220d
190 ch

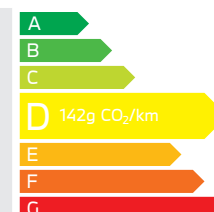


**220d
xDrive**
190 ch

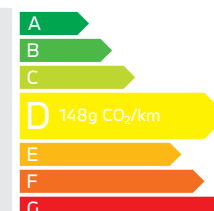


ESSENCE

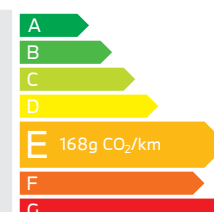
218i
136 ch



220i
178 ch



**M235i
xDrive**
306 ch



BMW SÉRIE 2 GRAN COUPÉ.	218i	220i	M235i xDrive	216d	218d	220d	220d xDrive
----------------------------	------	------	--------------	------	------	------	-------------

Poids								
Poids à vide UE ¹	kg	1425 [1450]	[1505]	[1645]	[1505]	1425 [1470]	[1580]	[1565]
Poids total admissible	kg	1885 [1905]	[1965]	[2105]	[1980]	1985 [2015]	[2050]	[2110]
Charge utile	kg	535 [530]	[535]	[535]	[550]	560 [545]	[545]	[545]
Poids remorquable autorisé non freiné ²	kg	715 [710]	[750]	-	745 [750]	750 [750]	[750]	[750]
Poids remorquable autorisé freiné sur pente maxi de 12 % / pente maxi de 8 % ²	kg	1300 [1300] / 1300 [1300]	1300 [1300] / 1300 [1300]	-	[1300 / 1300]	1300 [1300] / 1300 [1300]	[1300 / 1300]	[1500 / 1500]
Coffre								
Capacité du compartiment à bagages	l	430	430	430	430	430	430	430
Moteur BMW TwinPower Turbo								
Cylindres / soupapes		3/4	4/4	4/4	3/4	4/4	4/4	4/4
Cylindrée	cm ³	1499	1998	1998	1496	1995	1995	1995
Puissance nominale / régime nominal	ch (kW) / tr/min	136 (100) / 4500 [4600] / 6500	178 (131) / 5000 [5500]	306 (225) / 5000-6250	116 (85) / 4000	150 (110) / 4000	190 (140) / 4000	190 (140) / 4000
Couple maxi / régime	Nm / 1/min	220 / 1500-4100	280 / 1350-4200	450 / 1750-4500	270 / 1750-2250	350 / 1750-2500	400 / 1750-2500	400 / 1750-2500
Transmission								
Type de transmission		Traction	Traction	Transmission intégrale	Traction	Traction	Traction	Transmission intégrale
Boîte de vitesses de série		Manuelle 6 rapports	Automatique 7 rapports	Automatique 8 rapports Sport	Automatique 7 rapports	Manuelle 6 rapports	Automatique 8 rapports	Automatique 8 rapports
Performances ⁴								
Vitesse maximale	km/h	215 [215]	[238]	[250] ³	[200]	222 [222]	[235]	[234]
Accélération 0-100 km/h	s	9,2 [9,1]	[7,1]	[4,8-4,9]	[10,3]	8,6 [8,5]	[7,5]	[7,3]
Consommation selon le cycle WLTP ⁵								
Cycle mixte	l/100 km	5,6-6,2 [5,6-6,2]	[6,0-6,5]	[7,2-7,4]	[4,6-5,0]	4,5-5,0 [4,8-5,2]	[4,9-5,3]	[5,1-5,5]
Norme antipollution (réception par type)		Euro 6d-ISC-FCM	Euro 6d-ISC-FCM	Euro 6d-ISC-FCM	EU6d	EU6d	EU6d	EU6d
Émissions de CO ₂ en cycle mixte	g/km	129-142 [128-142]	[136-148]	[162-168]	[120-132]	118-130 [125-137]	[129-140]	[134-145]
Capacité du réservoir, env.	l	42	50	50	42	42	50	50
Jantes/pneumatiques								
Dimensions pneumatiques		205/55 R16 91 W	225/45 R17 91 Y XL	225/40 R18 92 Y XL	205/55 R16 91 W	205/55 R16 91 W	225/45 R17 91 Y XL	225/45 R17 94 Y
Dimensions jantes		7J x 16	7J x 17	8J x 18	7J x 16	7J x 16	7,5J x 17	8 J x 18
Matériau		Acier	Alliage léger	Alliage léger	Acier	Acier	Alliage léger	Alliage léger

Les valeurs entre [] se rapportent aux modèles équipés d'une boîte de vitesses automatique.

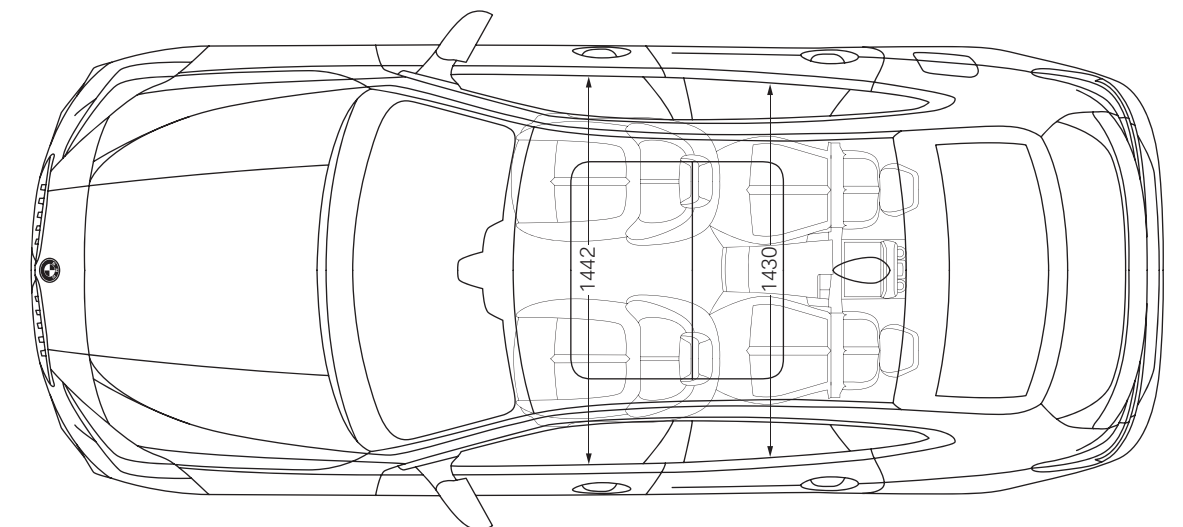
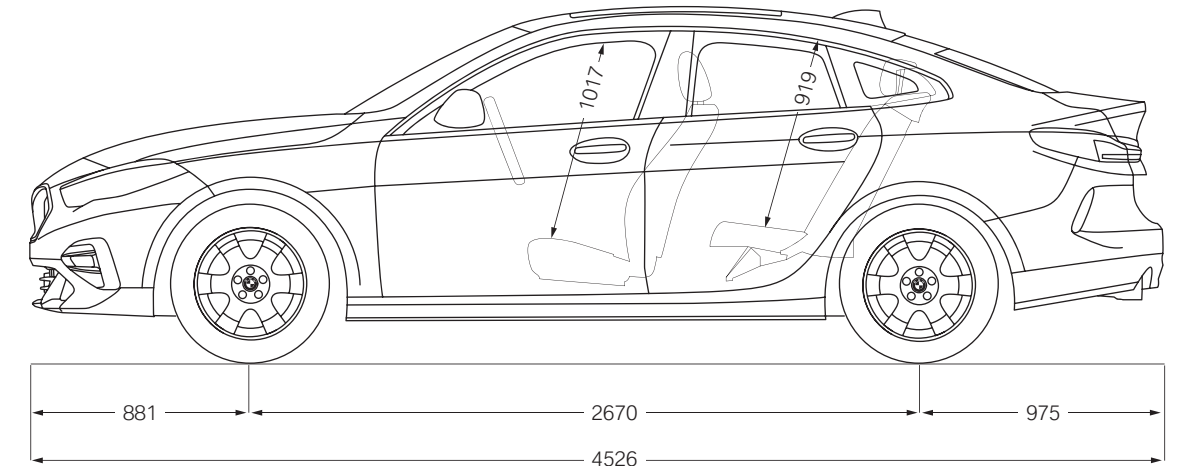
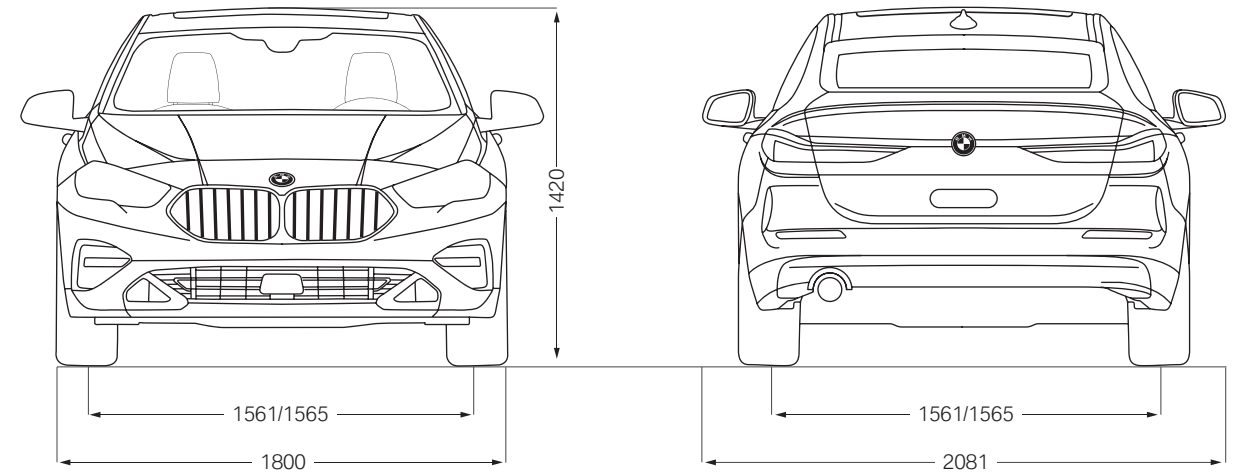
¹ Le poids à vide UE se rapporte à un véhicule avec l'équipement de série et sans équipement en option. Le poids à vide tient compte d'un réservoir rempli à 90 % et de 75 kg pour le conducteur. Les équipements en option peuvent modifier le poids du véhicule, la charge utile et la vitesse maximale en cas d'incidence sur l'aérodynamique.

² Le poids total effectif de l'attelage ne doit pas dépasser la charge remorquable maximale autorisée plus la charge au point d'attelage maximale autorisée.

³ Limitée électroniquement.

⁴ Les valeurs de performance pour les moteurs essence se rapportent à un carburant de qualité RON 98. Les informations relatives à la consommation se rapportent au fonctionnement avec un carburant de référence conformément au règlement (CE) n° 715/2007. Les qualités de carburant sans plomb à 91 d'indice RON ou supérieur avec une teneur en éthanol maximale de 10 % (E10) sont autorisées. BMW recommande l'utilisation de supercarburant sans plomb à 95 d'indice RON.

⁵ Les valeurs de consommation de carburant, d'émissions de CO₂ et de consommation électrique indiquées ont été mesurées conformément au protocole de mesure. Règlement (CE) n° 715/2007 sur le type de véhicule pour lequel la réception a été sollicitée. Les indications se rapportent à un véhicule doté de l'équipement de série en Allemagne. Les écarts tiennent compte des différences de dimensions au niveau des jantes et des pneumatiques choisis et peuvent varier pendant la configuration. Les chiffres sont d'ores et déjà calculés sur la base de la nouvelle procédure WLTP. [Pour ces véhicules, des valeurs autres que celles indiquées ici et concentrées (aussi) sur les émissions de CO₂ peuvent être prises en compte pour le calcul des différentes taxes applicables au véhicule.]





Ce document présente le descriptif des versions, équipements et possibilités de configuration des véhicules (dotation d'équipements de série ou options) tels qu'ils sont commercialisés par BMW France en France. Dans d'autres pays membres de l'Union européenne, les versions, équipements et possibilités de configuration des véhicules (dotation d'équipements de série ou options) proposés peuvent être différents. Les modèles photographiés dans ce document peuvent présenter des équipements ou accessoires qui ne sont pas commercialisés par BMW France en France ou qui sont disponibles moyennant un supplément de prix. Les prix et spécifications mentionnés dans le présent document sont modifiables à tout moment et sans préavis. Veuillez consulter votre Concessionnaire BMW local. Il se fera un plaisir de vous renseigner sur les versions spécifiques à votre pays. Document non contractuel.

Février 2024.

**DEMANDEZ
UNE OFFRE**

**RÉSERVEZ
UN ESSAI**

Pour les trajets courts, privilégiez la marche ou le vélo #SeDéplacerMoinsPolluer